



# TOPFUSION

— TUBOS E CONEXÕES —



**Conexão** *para vida*





## Quem somos

Somos uma empresa que se destaca como a **primeira e mais completa** indústria de tubos e conexões em **PP-R** (Polipropileno Copolímero Random) no Brasil, além da fabricação de tubos em **PEAD** (Polietileno de Alta Densidade).

### CONEXÃO PARA VIDA

Buscamos sempre fabricar **produtos de qualidade** que atendam as necessidades dos clientes e baseado em um modelo de gestão **comprometido** com o meio ambiente.

Além disso possuímos um **rigoroso controle de qualidade** interno com **laboratório próprio** e eventualmente realizamos testes em laboratórios credenciados pelo Inmetro. Oferecemos ao mercado produtos desenvolvidos com tecnologia de ponta no transporte de fluídos e ar comprimido, produzidos com maquinário de última geração e uma equipe altamente qualificada. Dispomos de **7 linhas de tubulações e conexões**, pensadas nos mais diversos consumidores e necessidades:





## Conheça o **PP-R**

*Polipropileno Copolímero Random*

A matéria prima dos nossos produtos é o **PP-R**.

Bastante utilizado na Europa por ser um material nobre, ele une molecularmente tubos e conexões através do processo de **termofusão**, formando uma peça única. Eliminando completamente a possibilidade de vazamentos e a necessidade do uso de roscas, soldas, anéis de borracha, lixas ou cola.

### Quais as **vantagens** do PP-R?

Considerado **ecologicamente correto** pelo Green Peace;

Sem uso de adesivos a base de solventes;

Sem estabilizantes a base de metais pesados;

A queima do PP-R **não produz dioxinas**;

Resistência a impactos;

Resistência a **temperaturas**;

Permite trabalhar com produtos químicos de pH 1 a 14;

Estabilidade dimensional;

Não cria incrustações;

**Totalmente atóxico**;

Baixa condutividade térmica.

A linha TOPHIDRO é fabricada em **PP-R** (Polipropileno Copolímero Random) de origem europeia, especialmente formulada para atender o uso da condução de água quente e fria, sendo material totalmente atóxico.

Disponíveis nos diâmetros de **20 a 160mm**.



Linha  
certificada

**ABNT NBR 15813  
ISO 15874**



**Tubo em Barra**  
Água quente e fria

Diâmetro (mm)  
20 / 25 / 32 / 40 / 50  
63 / 75 / 90 / 110 / 160

**Tubo em Rolo**  
Água quente e fria

Diâmetro (mm)  
20 / 25 / 32

**Adaptador**

Diâmetro (mm)  
20 x 1/2 / 25 x 1/2  
25 x 3/4 / 32 x 3/4  
32 x 1 / 40 x 1, 3/4  
50 x 1, 1/2 / 63 x 2  
75 x 2, 1/2 / 90 x 3  
110 x 4 / 160 x 6

**Adaptador Fix Dry**

Diâmetro (mm)  
20 x 1/2 / 25 x 3/4

**Adaptador Registro Esfera**

Diâmetro (mm)  
20 / 25 / 32 / 40 / 50  
63 / 75 / 90 / 110

**Adaptador Top Jet**

Diâmetro (mm)  
20 / 25

**Bastão de Reparo**

Diâmetro (mm)  
8

**Bucha de Redução**

Diâmetro (mm)  
25 x 20 / 32 x 20 / 32 x 25  
40 x 25 / 40 x 32 / 50 x 25  
50 x 32 / 50 x 40 / 63 x 25  
63 x 32 / 63 x 40 / 63 x 50  
75 x 63 / 90 x 75 / 110 x 63  
110 x 90 / 160 x 110

**CAP**

Diâmetro (mm)  
20 / 25 / 32 / 40 / 50  
63 / 75 / 90 / 110 / 160

**Conjunto Flange Padrão ANSI**

Diâmetro (mm)  
50 / 63 / 75 / 90 / 110 / 160

Obs.: 150 e 300 lbs.  
A Flange de 300 lbs deverá ser utilizada somente com tubos **PN-25**.

**Curva Curta 90°**

Diâmetro (mm)  
20 / 25 / 32 / 40 / 50 / 63

**Curva Longa 90°**

Diâmetro (mm)  
40 / 50 / 63 / 75 / 90 / 110

**Curva Sobrepasso**

Diâmetro (mm)  
20 / 25 / 32

**Derivação de Ramal**

Diâmetro (mm)  
50 x 20 / 50 x 25 / 50 x 32  
63 x 20 / 63 x 25 / 63 x 32  
75 x 20 / 75 x 25 / 75 x 32  
90 x 20\* / 90 x 25\*  
90 x 32\* / 160 x 63

**Joelho 45°**

Diâmetro (mm)  
20 / 25 / 32 / 40 / 50  
63 / 75 / 90 / 110 / 160

**Joelho 90°**

Diâmetro (mm)  
20 / 25 / 32 / 40 / 50  
63 / 75 / 90 / 110 / 160

**Joelho Macho 90°**

Diâmetro (mm)  
20 x 1/2 / 25 x 3/4

**Joelho Misto 90°**

Diâmetro (mm)  
20 x 1/2 / 25 x 1/2  
25 x 3/4 / 32 x 1

**Joelho Misto 90° com Fixadores**

Diâmetro (mm)  
20 x 1/2

**Joelho Macho 45°**

Diâmetro (mm)  
25

**Joelho Redução 90°**

Diâmetro (mm)  
25 x 20

**Kit Misturador com base Chuveiro**

Diâmetro (mm)  
25 x 20 x 25

Disponibilidade sob consulta

**Kit Misturador com base Standard**

Diâmetro (mm)  
20 x 20 x 20  
25 x 20 x 25

Disponibilidade sob consulta


**Kit Misturador Drywall 2 Travessas**

Diâmetro (mm)  
25 x 20 x 25

Disponibilidade sob consulta

**Joelho Misto c/ porca móvel**

Diâmetro (mm)  
20 x 1/2 / 25 x 3/4  
32 x 1



com MVS\*

**Kit Misturador Drywall 3 Travessas**

Diâmetro (mm)  
25 x 20 x 25

Disponibilidade sob consulta



com MVS\*

**Kit Misturador Monocomando TF**

Diâmetro (mm)  
25 x 20 x 25

Disponibilidade sob consulta



**Luva**

Diâmetro (mm)  
20 / 25 / 32 / 40 / 50  
63 / 75 / 90 / 110 / 160



**Luva Mista**

Diâmetro (mm)  
20 x 1/2 / 25 x 1/2 / 25 x 3/4  
32 x 3/4 / 32 x 1 / 40 x 1 1/4  
50 x 1 1/2 / 63 x 2  
75 x 2 - 1/2 / 90 x 3  
110 x 4 / 160 x 6



**Luva Mista c/ porca móvel**

Diâmetro (mm)  
20 x 1/2 / 25 x 3/4  
32 x 1



**Luva Redução**

Diâmetro (mm)  
25 x 20 / 32 x 20 / 32 x 25  
40 x 25 / 40 x 32 / 50 x 32  
50 x 40 / 63 x 40 / 63 x 50  
75 x 50 / 75 x 63 / 90 x 63  
90 x 75 / 110 x 90



**Misturador com Inserto**

Diâmetro (mm)  
20 x 1/2  
25 x 3/4



**Misturador sem Inserto**

Diâmetro (mm)  
25 x 25 x 25  
25 x 20 x 25



**Misturador Macho**

Diâmetro (mm)  
20 / 25



**Misturador Macho com Fixadores**

Diâmetro (mm)  
20



com MVS\*

**Misturador Conjunto Base**

Diâmetro (mm)  
25 x 25 x 25



com MVS\*

**Misturador Conjunto Standard**

Diâmetro (mm)  
20 x 20 x 20  
25 x 20 x 25



**Misturador Monocomando**

Diâmetro (mm)  
20



**Presilha**  
Patente PI1101448-2

Diâmetro (mm)  
50 / 63 / 75 / 90



**Registro Esfera**

Diâmetro (mm)  
20 / 25 / 32 / 40 / 50  
63 / 75 / 90 / 110



**Registro Esfera Misto**

Diâmetro (mm)  
20 x 1/2 / 25 x 3/4 / 32 x 1  
40 x 1 1/4 / 50 x 1 1/2 / 63 x 2  
75 x 2 1/2 / 90 x 3 / 110 x 4



**Registro Esfera PP-R**

Diâmetro (mm)  
20 / 25 / 32 / 40 / 50  
63 / 75 / 90 / 110



**Registro Base Gaveta com fixadores\***

Diâmetro (mm)  
25 [c/ fixador - DECA]  
25 [s/ fixador - DOCOL]



com MVS\*

**Registro Base Pressão**

Diâmetro (mm)  
25  
[DECA e DOCOL]



com MVS\*

**Registro Base Pressão Padrão**

Diâmetro (mm)  
20  
[DECA]



**Registro Base Pressão Standard**

Diâmetro (mm)  
20 / 25  
[DECA e DOCOL]




**Suporte com Trava**

Diâmetro (mm)  
20 / 25 / 32



**Suporte Deslizante**

Diâmetro (mm)  
20 / 25 / 32



**Suporte Fixo**

Diâmetro (mm)  
20 / 25 / 32 / 40 / 50 / 63  
75 / 90 / 110



**Tê**

Diâmetro (mm)  
20 / 25 / 32 / 40 / 50 / 63  
75 / 90 / 110 / 160



**Tê Macho**

Diâmetro (mm)  
25 x 1/2 / 25 x 3/4



**Tê Misto**

Diâmetro (mm)  
20 x 1/2 / 25 x 1/2  
25 x 3/4 / 32 x 1



**Tê Redução**

Diâmetro (mm)  
25 x 20 / 32 x 20 / 32 x 25 / 40 x 25 / 40 x 32  
50 x 25 / 50 x 32 / 50 x 40 / 63 x 25 / 63 x 32  
63 x 40 / 63 x 50 / 75 x 25 / 75 x 32 / 75 x 40  
75 x 50 / 75 x 63 / 90 x 50 / 90 x 63 / 90 x 75  
110 x 63 / 110 x 75 / 110 x 90



**Tê Y**

Diâmetro (mm)  
25



**União com Flange Padrão TF**

Diâmetro (mm)  
20 / 25 / 32 / 40



**União com Flange Padrão ANSI**

Diâmetro (mm)  
50 / 63 / 75 / 90  
110 / 160



**União Mista com Flange Padrão TF - Fêmea**

Diâmetro (mm)  
20 x 1/2 / 25 x 3/4  
32 x 1 / 40 x 1 1/4



**União Mista com Flange Padrão ANSI - Fêmea**

Diâmetro (mm)  
50 x 1 1/2 / 63 x 2 / 75 x 2 1/2  
90 x 3 / 110 x 4 / 160 x 6



**União Mista com Flange Padrão ANSI - Macho**

Diâmetro (mm)  
50 x 1 1/2 / 63 x 2 / 75 x 2 1/2  
90 x 3 / 110 x 4 / 160 x 6



**União PP-R  
Água Fria**

Diâmetro (mm)  
20 / 25 / 32

**União PP-R  
Água Quente**

Diâmetro (mm)  
20 / 25 / 32

**União Roscável  
Fêmea em PP-R**

Diâmetro (mm)  
20 x 1/2 / 25 x 3/4  
25 x 1 / 32 x 1

**Válvula  
Borboleta**

Diâmetro (mm)  
75 / 90 / 110 / 160

# TOP AIR AR COMPRIMIDO

A linha TOPAIR foi desenvolvida exclusivamente para atender as redes de ar comprimido. Também fabricada em PP-R, os tubos e conexões são livres de vazamentos e de corrosão (ferrugem), entre outras vantagens.

Isso faz com que as redes de ar comprimido, sejam cada vez mais realizadas com este tipo de material.



Disponíveis nos diâmetros de **20 a 160 mm**





**Presilha**  
Patente P11101448-2

Diâmetro (mm)  
50 / 63 / 75 / 90



**Registro Esfera**

Diâmetro (mm)  
20 / 25 / 32 / 40 / 50  
63 / 75 / 90 / 110



**Registro Esfera Misto**

Diâmetro (mm)  
20 x 1/2 / 25 x 3/4 / 32 x 1  
40 x 1 1/4 / 50 x 1 1/2  
63 x 2 / 75 x 2 1/2  
90 x 3 / 110 x 4



**Separador de Umidade**

Diâmetro (mm)  
3/4" x 3/4" x 1/2" / 1" x 1" x 1/2"  
32 x 32 x 1/2" / 2" x 2" x 1/2"  
63 x 63 x 1/2"



**Suporte com Trava**

Diâmetro (mm)  
20 / 25 / 32



**Suporte Deslizante**

Diâmetro (mm)  
20 / 25 / 32



**Suporte Fixo**

Diâmetro (mm)  
20 / 25 / 32 / 40 / 50  
63 / 75 / 90 / 110



**Tê**

Diâmetro (mm)  
20 / 25 / 32 / 40 / 50  
63 / 75 / 90 / 110 / 160



**Tê Macho**

Diâmetro (mm)  
20 x 1/2 / 25 x 3/4



**Tê Misto**

Diâmetro (mm)  
20 x 1/2 / 25 x 1/2  
25 x 3/4 / 32 x 1



**Tê Redução**

Diâmetro (mm)  
25 x 20 / 32 x 20 / 32 x 25  
40 x 25 / 40 x 32 / 50 x 25  
50 x 32 / 50 x 40 / 63 x 25  
63 x 32 / 63 x 40 / 63 x 50  
75 x 25 / 75 x 32 / 75 x 50  
90 x 50 / 90 x 63 / 90 x 75  
110 x 63 / 110 x 75 / 110 x 90



**Tê Y**

Diâmetro (mm)  
25



**União com Flange Padrão TF**

Diâmetro (mm)  
20 / 25 / 32 / 40



**União com Flange Padrão ANSI**

Diâmetro (mm)  
50 / 63 / 75 / 90  
110 / 160



**União com Flange Padrão TF - Fêmea**

Diâmetro (mm)  
20 x 1/2 / 25 x 3/4  
32 x 1 / 40 x 1 1/4



**União com Flange Padrão ANSI - Fêmea**

Diâmetro (mm)  
50 x 1 1/2 / 63 x 2 / 75 x 2 1/2  
90 x 3 / 110 x 4 / 160 x 6



**União com Flange Padrão ANSI - Macho**

Diâmetro (mm)  
50 x 1 1/2 / 63 x 2 / 75 x 2 1/2  
90 x 3 / 110 x 4 / 160 x 6



**União PP-R**

Diâmetro (mm)  
20 / 25 / 32



**União Roscável Fêmea em PP-R**

Diâmetro (mm)  
20 x 1/2 / 25 x 3/4  
25 x 1 / 32 x 1



**Válvula Borboleta**

Diâmetro (mm)  
75 / 90 / 110 / 160



## HIDRÁULICO PREVENTIVO

Apresentada ao Corpo de Bombeiros, as mesmas foram aprovadas, desde que atendendo as especificações da norma **ABNT NBR 13714** (Sistemas de hidrantes e de mangotinhos para combate a incêndio), dentre elas, as tubulações devem ser enterradas à no mín. 60 centímetros de profundidade. Com resistência a **16 kgf/cm<sup>2</sup>**, estas tubulações cumprem todos os requisitos normativos.

Disponíveis no diâmetro de **75, 90, 110 e 160mm**




**Tubo em Barra PN16**

Diâmetro (mm)  
75 / 90 / 110 / 160



**Adaptador**

Diâmetro (mm)  
75 x 2 1/2 / 90 x 3  
110 x 4 / 160 x 6



**Buchas de Redução**

Diâmetro (mm)  
90 x 75 / 110 x 90  
160 x 110



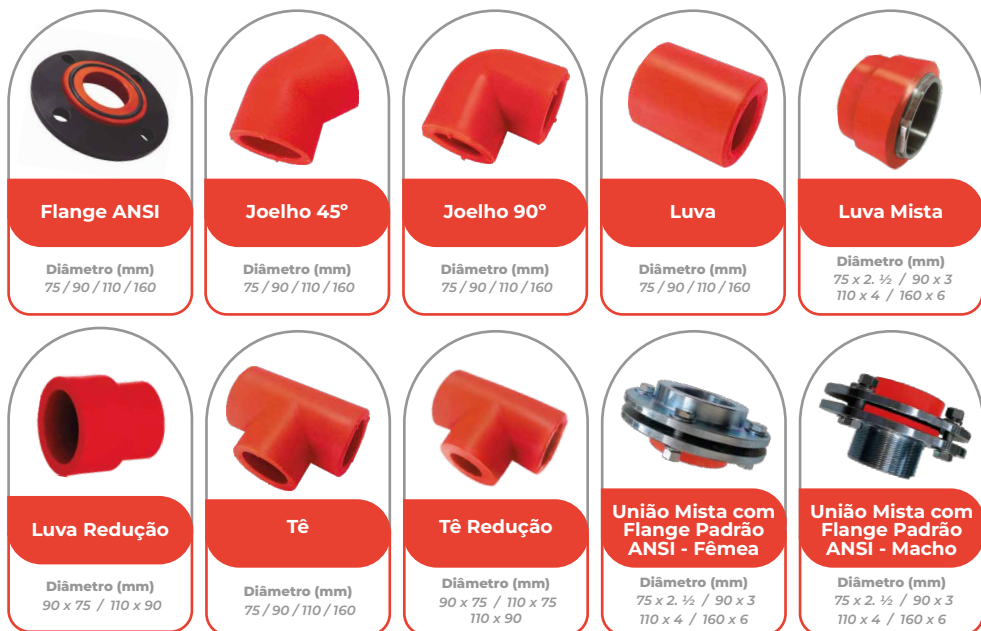
**CAP**

Diâmetro (mm)  
75 / 90 / 110 / 160



**Curva Longa 90°**

Diâmetro (mm)  
75 / 90 / 110



**Flange ANSI**

Diâmetro (mm)  
75 / 90 / 110 / 160

**Joelho 45°**

Diâmetro (mm)  
75 / 90 / 110 / 160

**Joelho 90°**

Diâmetro (mm)  
75 / 90 / 110 / 160

**Luva**

Diâmetro (mm)  
75 / 90 / 110 / 160

**Luva Mista**

Diâmetro (mm)  
75 x 2. ½ / 90 x 3  
110 x 4 / 160 x 6



**Luva Redução**

Diâmetro (mm)  
90 x 75 / 110 x 90



**Tê**

Diâmetro (mm)  
75 / 90 / 110 / 160



**Tê Redução**

Diâmetro (mm)  
90 x 75 / 110 x 75  
110 x 90



**União Mista com Flange Padrão ANSI - Fêmea**

Diâmetro (mm)  
75 x 2. ½ / 90 x 3  
110 x 4 / 160 x 6



**União Mista com Flange Padrão ANSI - Macho**

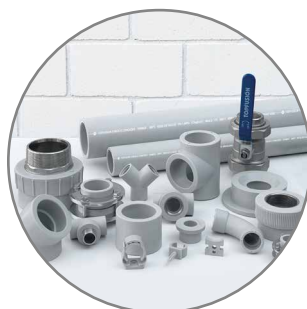
Diâmetro (mm)  
75 x 2. ½ / 90 x 3  
110 x 4 / 160 x 6

Linha homologada pelo **Corpo de Bombeiros**

# TOP VACUUM VÁCUO

O sistema **TOPVACUUM** é mais uma inovação para o mercado industrial, exclusiva no segmento de **condução a vácuo**.

Com resistência à pressão de trabalho de até **12,5kgf/cm<sup>2</sup>** atende a necessidade para esse tipo de energia, uma vez que a pressão do vácuo é negativa, ou seja, a ausência total de matéria, chegando ao máximo de **1kgf/cm<sup>2</sup>** de pressão negativa.



Disponível nos diâmetros de **20 a 110mm**.



**Tubo em Barra**

Diâmetro (mm)  
20 / 25 / 32 / 40 / 50  
63 / 75 / 90 / 110

**Adaptador**

Diâmetro (mm)  
20 x ½ / 25 x ½ / 25 x ¾  
32 x ¾ / 32 x 1 / 40 x 1. ¼  
50 x 1. ½ / 63 x 2  
75 x 2. ½ / 90 x 3 / 110 x 4

**Adaptador Registro Esfera**

Diâmetro (mm)  
20 / 25 / 32 / 40 / 50  
63 / 75 / 90 / 110

**Bastão de Reparo**

Diâmetro (mm)  
8

**Bucha de Redução**

Diâmetro (mm)  
25 x 20 / 32 x 20 / 32 x 25  
40 x 25 / 40 x 32 / 50 x 25  
50 x 32 / 50 x 40 / 63 x 25  
63 x 32 / 63 x 40 / 63 x 50  
75 x 63 / 90 x 75 / 110 x 63  
110 x 90

**CAP**

Diâmetro (mm)  
20 / 25 / 32 / 40 / 50  
63 / 75 / 90 / 110

**Curva 90° Curta**

Diâmetro (mm)  
20 / 25 / 32

**Derivação de Ramal**

Diâmetro (mm)  
50 x 20 / 50 x 25 / 50 x 32  
63 x 20 / 63 x 25 / 63 x 32  
75 x 20 / 75 x 25 / 75 x 32  
90 x 20\* / 90 x 25\*  
90 x 32\*

**Joelho 45°**

Diâmetro (mm)  
20 / 25 / 32 / 40 / 50  
63 / 75 / 90 / 110

**Joelho 90°**

Diâmetro (mm)  
20 / 25 / 32 / 40 / 50  
63 / 75 / 90 / 110



**Joelho Macho 90°**

**Diâmetro (mm)**  
20 x 1/2  
25 x 3/4



**Joelho Misto 90°**

**Diâmetro (mm)**  
20 x 1/2 / 25 x 1/2  
25 x 3/4 / 32 x 1



**Joelho Redução 90°**

**Diâmetro (mm)**  
25 x 20



**Luva**

**Diâmetro (mm)**  
20 / 25 / 32 / 40 / 50  
63 / 75 / 90 / 110



**Luva Mista**

**Diâmetro (mm)**  
20 x 1/2 / 25 x 1/2 / 25 x 3/4  
32 x 3/4 / 32 x 1  
40 x 1. 1/4 / 50 x 1. 1/2  
63 x 2 / 75 x 2. 1/2  
90 x 3 / 110 x 4



**Luva Redução**

**Diâmetro (mm)**  
25 x 20 / 32 x 20 / 32 x 25  
40 x 25 / 40 x 32 / 50 x 32  
50 x 40 / 63 x 40 / 63 x 50  
75 x 50 / 75 x 63 / 90 x 63  
90 x 75 / 110 x 90



**Presilha**

Patente P11101448-2

**Diâmetro (mm)**  
50 / 63 / 75 / 90



**Registro Esfera**

**Diâmetro (mm)**  
20 / 25 / 32 / 40 / 50  
63 / 75 / 90 / 110



**Registro Esfera Misto**

**Diâmetro (mm)**  
20 x 1/2 / 25 x 3/4 / 32 x 1  
40 x 1. 1/4 / 50 x 1. 1/2  
63 x 2 / 75 x 2. 1/2  
90 x 3 / 110 x 4



**Suporte com Trava**

**Diâmetro (mm)**  
20 / 25 / 32



**Suporte Deslizante**

**Diâmetro (mm)**  
20 / 25 / 32



**Suporte Fixo**

**Diâmetro (mm)**  
20 / 25 / 32 / 40 / 50  
63 / 75 / 90 / 110



**Tê**

**Diâmetro (mm)**  
20 / 25 / 32 / 40 / 50  
63 / 75 / 90 / 110



**Tê Macho**

**Diâmetro (mm)**  
20 x 1/2 / 25 x 3/4



**Tê Misto**

**Diâmetro (mm)**  
20 x 1/2 / 25 x 1/2  
25 x 3/4 / 32 x 1



**Tê Redução**

**Diâmetro (mm)**  
25 x 20 / 32 x 20 / 32 x 25 / 40 x 25 / 40 x 32 / 50 x 25  
50 x 32 / 50 x 40 / 63 x 25 / 63 x 32 / 63 x 40 / 63 x 50  
75 x 25 / 75 x 32 / 75 x 50 / 90 x 50 / 90 x 63 / 90 x 75  
110 x 63 / 110 x 75 / 110 x 90



**Tê Y**

**Diâmetro (mm)**  
25



**União com Flange Padrão TF**

**Diâmetro (mm)**  
20 / 25 / 32 / 40



**União com Flange Padrão ANSI**

**Diâmetro (mm)**  
50 / 63 / 75 / 90 / 110



**União Mista com Flange Padrão TF Fêmea**

**Diâmetro (mm)**  
20 x 1/2 / 25 x 3/4  
32 x 1 / 40 x 1. 1/4



**União Mista com Flange Padrão ANSI - Fêmea**

**Diâmetro (mm)**  
50 x 1. 1/2 / 63 x 2  
75 x 2. 1/2 / 90 x 3  
110 x 4



**União Mista com Flange Padrão ANSI - Macho**

**Diâmetro (mm)**  
50 x 1. 1/2 / 63 x 2  
75 x 2. 1/2 / 90 x 3  
110 x 4

## OBSERVAÇÕES GERAIS

Para as linhas em PP-R

As conexões são **PN-25**, exceto Registro Esfera PP-R, Curva 90° Longa, Curva sobrepasso e união PP-R;

Os insertos metálicos das conexões são de latão niquelado sendo a rosca padrão BSP;

Para tubulação de 110, deve ser utilizada a derivação de 90mm;

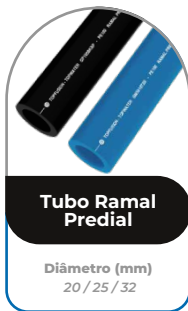
**MVS** - Mecanismo de vedação substituível.

# TOP WATER

## ÁGUA E ESGOTO

A linha de produto TOPWATER, é produzida em PEAD PE80 ou PE100. Um material forte, resistente, flexível, alta resistência mecânica, versátil nas suas aplicações, e com uma longa durabilidade. Uma solução de custo eficaz para uma ampla gama de aplicações (urbanos, industriais, residenciais, marítimos, mineração, aterros e aplicações agrícolas). Fabricada conforme as Normas **ABNT NBR 15.561 e ISO 4427**, podendo ser fornecidos em rolos de **50 ou 100 metros** e em barras de **6 ou 12 metros**.

Disponíveis nos diâmetros de 20 a 315m.



**Tubo Ramal Predial**

Diâmetro (mm)  
20 / 25 / 32



**Tubo Adução Água**

Diâmetro (mm)  
40 / 50 / 63 / 75 / 90 / 110  
125 / 140 / 160 / 180 / 200  
225 / 250 / 280 / 315



**Tubo Esgoto**

Diâmetro (mm)  
40 / 50 / 63 / 75 / 90 / 110  
125 / 140 / 160 / 180 / 200  
225 / 250 / 280 / 315

Linha homologada:



É possível fornecer em rolos (**50 / 100 metros**) até o diâmetro de 110, exceto para classe de pressão **PN8**. Os tubos de adução podem ser fabricados em PE80 azul.

# TOP GAS

## REDE DE GÁS

A Linha **TOPGAS**, apresenta tubos multicamadas e conexões em latão que garantem a alta qualidade dos produtos, produzido para temperatura de operação de **-20°C até 60°C**, com pressão de no máximo 5bar (500 kPa), de acordo com a **ISO 17484 e ABNT NBR 16821**.

Os tubos são fornecidos nas cores **amarelo** e **branco com listras amarelas**, e possuem proteção UV não restringindo o uso externo.



**Tubo em Rolo BRANCO OU AMARELO**

Diâmetro (mm)  
16 / 20 / 26 / 32

Disponíveis nos diâmetros de **16, 20, 26 e 32 mm**



**Adaptador**

Diâmetro (mm)  
16 x 1/2" / 16 x 3/4"  
20 x 1/2" / 20 x 3/4"  
26 x 3/4" / 26 x 1"  
32 x 1"



**CAP**

Diâmetro (mm)  
16 / 20 / 26 / 32



**Joelho 90°**

Diâmetro (mm)  
16 / 20 / 26 / 32



**Joelho Misto**

Diâmetro (mm)  
16 x 1/2" / 20 x 1/2"  
20 x 3/4" / 26 x 1/2"  
26 x 3/4" / 26 x 1"  
32 x 1"



**Joelho Misto com Fixadores**

Diâmetro (mm)  
16 x 1/2" / 20 x 1/2"  
26 x 3/4" / 26 x 1"



**Joelho Misto com Porca Móvel**

Diâmetro (mm)  
16 x 1/2" / 20 x 3/4"  
26 x 3/4"



**Joelho Macho**

Diâmetro (mm)  
16 x 1/2" / 20 x 1/2"  
20 x 3/4" / 26 x 3/4"  
32 x 1"



**Luva**

Diâmetro (mm)  
16 / 20 / 26 / 32



**Luva de Redução**

Diâmetro (mm)  
20 x 16 / 26 x 16  
26 x 20 / 32 x 16  
32 x 20 / 32 x 26



**Luva Mista**

Diâmetro (mm)  
16 x 1/2" / 16 x 3/4"  
20 x 1/2" / 20 x 3/4"  
26 x 3/4" / 26 x 1"  
32 x 1"



# TOPPERT ÁGUA QUENTE E FRIA

Em 2024, a Toppfusion lançou a **linha TOPPERT**, (tubo de polietileno resistente a temperatura), para água quente e fria. Este material tem baixa perda por atrito, excelente resistência química e boa flexibilidade, permitindo instalações de **ponto a ponto**.

Para aumentar a compatibilidade com o PP-R, temos o **Adaptador** e o **Joelho Conversor**, que une os dois produtos por **processo de crimpagem**.





**Anilha Deslizante**

Diâmetro (mm)  
16 / 20 / 25 / 32



**Adaptador**

Diâmetro (mm)  
16 x 1/2 / 16 x 3/4 / 20 x 1/2  
20 x 3/4 / 25 x 1/2 / 25 x 3/4  
25 x 1 / 32 x 1 / 32 x 1 1/4



**Joelho 90°**

Diâmetro (mm)  
16 / 20 / 25 / 32



**Joelho Misto**

Diâmetro (mm)  
16 x 1/2 / 20 x 1/2 / 20 x 3/4  
25 x 3/4 / 25 x 1 / 32 x 1



**Joelho Misto c/ porca móvel**

Diâmetro (mm)  
16 x 1/2 / 20 x 1/2 / 20 x 3/4  
25 x 3/4 / 25 x 1 / 32 x 1



**Joelho Misto longo c/ fixadores**

Diâmetro (mm)  
16 x 1/2 / 20 x 1/2 / 20 x 3/4  
25 x 3/4 / 32 x 3/4



**Joelho Macho**

Diâmetro (mm)  
16 x 1/2 / 16 x 3/4 / 20 x 1/2  
20 x 3/4 / 25 x 3/4  
25 x 1 / 32 x 1



**Luva**

Diâmetro (mm)  
16 / 20 / 25 / 32



**Luva Redução**

Diâmetro (mm)  
20 x 16 / 25 x 16 / 25 x 20  
32 x 20 / 32 x 25



**Luva Mista**

Diâmetro (mm)  
16 x 1/2 / 20 x 1/2 / 20 x 3/4  
25 x 1/2 / 25 x 3/4 / 25 x 1  
32 x 3/4 / 32 x 1 / 32 x 1 1/4



**Luva Mista c/ porca móvel**

Diâmetro (mm)  
16 x 1/2 / 16 x 3/4 / 20 x 1/2  
20 x 3/4 / 25 x 3/4 / 25 x 1  
32 x 1



**Manifold (AQ) macho/fêmea c/ fixador**

Diâmetro (mm)  
1 1/4 - 1 saída 25mm



**Manifold (AF) macho/fêmea c/ fixador**

Diâmetro (mm)  
1 1/4 - 1 saída 25mm



**Manifold (AQ) macho/fêmea c/ fixador**

Diâmetro (mm)  
1 1/4 - 2 saídas 20mm



**Manifold (AF) macho/fêmea c/ fixador**

Diâmetro (mm)  
1 1/4 - 2 saídas 20mm



**Manifold (AQ) macho/fêmea c/ fixador**

Diâmetro (mm)  
1 1/4 - 3 saídas 20mm



**Manifold (AF) macho/fêmea c/ fixador**

Diâmetro (mm)  
1 1/4 - 3 saídas 20mm



**Misturador c/ Fixador**

Diâmetro (mm)  
16 x 1/2 / 25 x 3/4



**Registro Linear c/ fixador (AQ)**

Diâmetro (mm)  
16 / 20 / 25 / 32



**Registro Linear c/ fixador (AF)**

Diâmetro (mm)  
16 / 20 / 25 / 32



**TE**

Diâmetro (mm)  
16 / 20 / 25 / 32



**Te Misto**

Diâmetro (mm)  
16 x 1/2 / 20 x 1/2 / 20 x 3/4  
25 x 1/2 / 25 x 3/4 / 25 x 1



**Te Macho Redução**

Diâmetro (mm)  
16 x 1/2 x 20  
20 x 1/2 x 25



**Te Macho**

Diâmetro (mm)  
16 x 1/2 / 20 x 1/2 / 20 x 3/4  
25 x 1/2 / 25 x 3/4 / 25 x 1



**Te Redução**

Diâmetro (mm)  
16 x 20 x 16 / 16 x 25 x 16 / 20 x 16 x 16 / 20 x 16 x 20  
20 x 20 x 16 / 20 x 25 x 20 / 20 x 25 x 16 / 25 x 16 x 16  
25 x 16 x 20 / 25 x 16 x 25 / 25 x 20 x 16 / 25 x 20 x 20  
25 x 20 x 25 / 25 x 25 x 16 / 25 x 25 x 20 / 25 x 32 x 25  
32 x 20 x 20 / 32 x 20 x 25 / 32 x 20 x 32 / 32 x 25 x 20  
32 x 25 x 20 / 32 x 25 x 32 / 32 x 32 x 25



**Kit Instalação**

Diâmetro (mm)  
16 / 20 / 25



**Kit Instalação**

Diâmetro (mm)  
16 / 20 / 25 / 32

## FERRAMENTAS TOPGAS



**Pressa Manual de Crimpagem**

Diâmetro (mm)  
16 x 20 x 26 x 32  
Acompanha mordente de 16 a 32mm



**Calibrador para Tubos Multicamadas**

Diâmetro (mm)  
16 x 20 x 26  
20 x 26 x 32



**Mordente Avulso para Prensaagem Perfil TH**

Diâmetro (mm)  
16 / 20 / 26 / 32



**Mola para Curvatura de Tubo**

Diâmetro (mm)  
16 / 20 / 26 / 32



**Tesoura Corta Tubo**

Diâmetro (mm)  
Até 36

## FERRAMENTAS PP-R



**Bocal Derivação de Rede**

Diâmetro (mm)  
50 / 63 / 75 / 90 / 160 x 63  
Para tubulação de 110 e 160mm, deve ser utilizado a derivação de 90mm.



**Bocal Macho e Fêmea**

Diâmetro (mm)  
20 / 25 / 32 / 40 / 50  
63 / 75 / 90 / 110 / 160



**Dispositivo para Reparo**

Diâmetro (mm)  
8



**Dispositivo para Presilha**

Diâmetro (mm)  
50 / 63 / 75 / 90



**Bancada para Termofusora**

Diâmetro (mm)  
63 a 160  
A termofusora acompanha a bancada.



**Bancada para Termofusão Versátil**

Diâmetro (mm)  
50 a 160  
A termofusora, bocais e tripé acompanham a bancada.



**Termofusora 110V - 800W**

Diâmetro (mm)  
20 a 63  
Acompanha bocais de 20 a 63 mm



**Termofusora 220V - 800W**

Diâmetro (mm)  
20 a 63  
Acompanha bocais de 20 a 63 mm



**Termofusora 220V - 1100W**

Diâmetro (mm)  
20 a 110  
Acompanha bocais de 75 a 110 mm



**Termofusora Robust 220V 1000W**

Diâmetro (mm)  
20 a 63  
Acompanha bocais de 20 a 63 mm



**Termofusora Robust 220V 1200W**

Diâmetro (mm)  
20 a 110  
Acompanha bocais de 75 a 110 mm



**Termofusora Robust 220V 1600W**

Diâmetro (mm)  
20 a 160



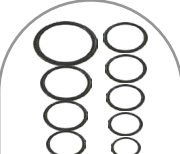
**Tesoura Corta Tubo**

Diâmetro (mm)  
Máx. 40



**Tesoura Corta Tubo**

Diâmetro (mm)  
Máx. 75



**Anel O-ring (Registro)**

Diâmetro (mm)  
20 / 25 / 32 / 40 / 50  
63 / 75 / 90 / 110



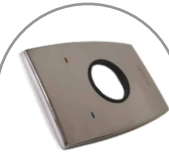
**Anel O-ring (União)**

Diâmetro (mm)  
20 / 25 / 32 / 40 / 50  
63 / 75 / 90 / 110 / 160



**Extrator para Bocais**

Diâmetro (mm)  
20 a 110



**Espelho Retangular P/ V. Monocomando**

Obs.: Utilizar somente no Misturador Monocomando da TF.



**Fita para Revestimento com anti UV**

Obs.: Para a linha TopHidro e TopAir



**Suporte com Trava**

Diâmetro (mm)  
20 / 25 / 32

## GARANTIA DE FERRAMENTAS

A TOPFUSION oferece uma garantia de **6 meses** para as Termofusoras e seus itens, contra defeitos de fabricação e **3 meses** para as tesouras.

Estaremos ao seu lado, prontos para atendê-lo e fornecer toda a assistência necessária. Para maiores informações, acesse nosso site oficial [www.topfusion.com.br/garantia](http://www.topfusion.com.br/garantia).

## BIBLIOTECA **TOP BIM**

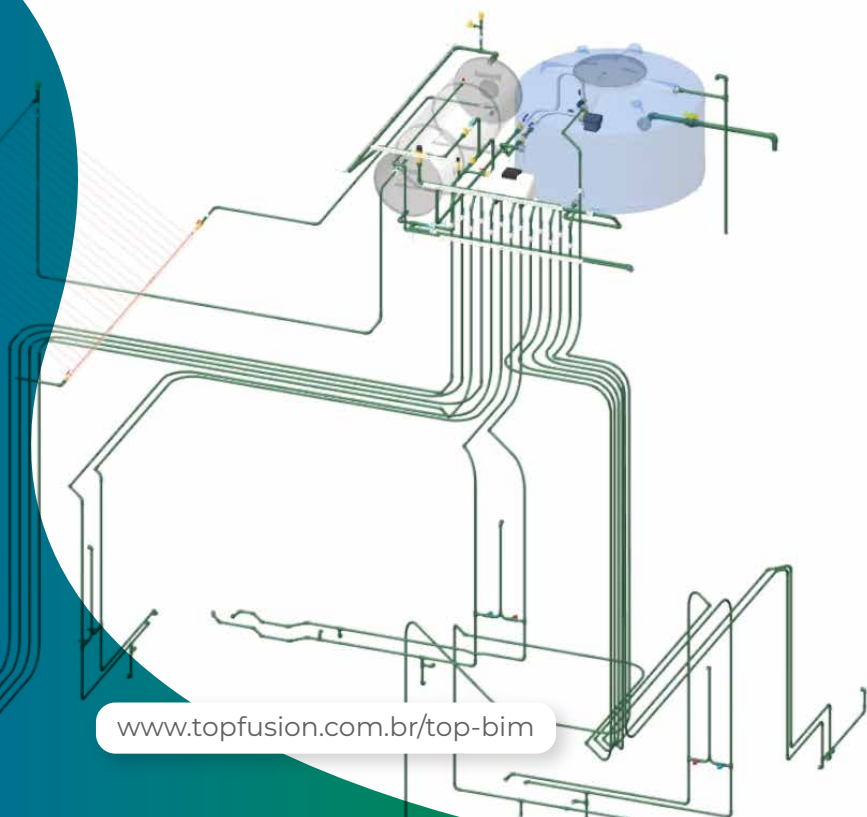


O Building Information Modeling (BIM) é uma metodologia que está transformando a construção civil, permitindo a criação de modelos digitais 3D que integram informações detalhadas sobre todos os elementos de um projeto, como materiais, custos e cronogramas. Diferente dos métodos tradicionais, o BIM facilita o planejamento, execução e gestão de obras, centralizando todos os dados em um único modelo inteligente.

A TopFusion apresenta sua **Biblioteca BIM**, uma solução inovadora e eficiente que está transformando a maneira como projetos são desenvolvidos. Com uma vasta coleção de componentes, modelos e famílias parametrizadas, nossa biblioteca BIM foi criada para atender às necessidades dos profissionais de arquitetura, engenharia e construção, garantindo maior precisão, produtividade e qualidade em cada etapa do projeto.

Não perca a oportunidade de elevar o nível dos seus projetos com a Biblioteca BIM da TopFusion. Visite nosso site, explore nossas opções e descubra como nossos componentes podem fazer a diferença no seu próximo empreendimento. Transforme ideias em realidade com mais eficiência, precisão e qualidade.

**Venha conhecer a Biblioteca BIM da TopFusion!**



[www.topfusion.com.br/top-bim](http://www.topfusion.com.br/top-bim)

# COMO REALIZAR UMA TERMOFUSÃO

A termofusão é um processo que transforma tubos e conexões de PP-R em uma **única peça**, com **100% de estanqueidade**.

Aposte a câmera do seu celular para o QR Code e assista o **tutorial completo** ▶



## Tempo de Aquecimento e Profundidade de Inserção

Diâmetro do tubo e da conexão	Aquecimento* em segundos	Acoplagem (montagem) em segundos	Cura em minutos	Profundidade de inserção em mm
20	5	4	2	12
25	7	4	2	13
32	8	6	4	15
40	12	6	4	16
50	18	6	4	18
63	24	8	6	24
75	30	10	8	26
90	40	15	8	29
110	50	20	8	33
160	70	40	12	43

\*Aumentar 50% o tempo de aquecimento quando a temperatura ambiente < 10°C.

## Garantia

Oferecemos **garantia** em **todos** os nossos produtos!

Proteja seus produtos com **segurança**! Consulte nossos termos, faça seu cadastro e **assegure sua garantia**!

Acesse e saiba mais:

[www.topfusion.com.br/garantia](http://www.topfusion.com.br/garantia)



## Certificações TOPFUSION

Tubos



Conexões





**TOPFUSION**  
— TUBOS E CONEXÕES —



[www.topfusion.com.br](http://www.topfusion.com.br)

  topfusionbr

