

A excelência do canto congregacional.

Nível 1

Ordem e pessoas

1. Formação do posto de regência com pelo menos 1 regente.
2. Formação do cânto congregacional com pelo menos um homem e uma mulher (cantando melodia juntamente com o(a) regente que está no posto de regência).

A excelência do canto congregacional.

Nível 1

Técnicas de canto

- 1- Cantar em solfejo as notas naturais cada uma nas oitavas correspondentes para homens e mulheres sem falsetes.
(homens: 7 notas, Dó, Ré, Mi, Fá, Sol, Lá, Si na Clave de Fá.
Mulheres: 7 notas, Dó, Ré, Mi, Fá, Sol, Lá, Si na clave de Sol).**
 - 2- Conhecer através do formato os valores de tempo de cada nota.**
 - 3- Saber e identificar as notas através do posicionamento no pentagrama ou pauta.**
-
-

A excelência do canto congregacional.

Nível 1

Música em ação

- 1- Cantar com a igreja 3 músicas em Dó maior acompanhando as notas na partitura.
- 2- Reger 3 músicas em ritmo Binário (para os regentes do posto de regência).

A excelência do canto congregacional.

Nível 2

Ordem e pessoas

- 1. Formação do posto de regência com pelo menos 2 regentes escalados.**
 - 2. Formação do cânto congregacional com pelo menos 2 homens e 2 mulheres (cantando tenor os homens e contralto as mulheres devidamente ensaiados com o(a) regente que estará no posto de regência).**
 - 3. Preparar para 1 vez ao mês dirigir o canto congregacional com acompanhamento de pelo menos 1 instrumento musical.**
 - 4.**
-
-

A excelência do canto congregacional.

Nível 2

Técnicas de canto

- 1- Cantar em solfejo as notas cada uma nas oitavas correspondentes para homens e mulheres sem falsetes.
(homens: 8 notas, Dó, Ré, Mi, Fá, Sol, Lá, Si, Dó a partir da Clave de Fá.
Mulheres: 8 notas, Dó, Ré, Mi, Fá, Sol, Lá, Si, Dó a partir da clave de Sol).
 - 2- Conhecer através do formato os valores de tempo de cada nota e pausas.
 - 3- Saber e identificar as pausas através do posicionamento no pentagrama ou pauta.
-
-

A excelência do canto congregacional.

Nível 2

Técnicas de canto

- 4- Aprender as aplicações das vogais e o posicionamento da boca.**
 - 5- Aprender as aplicações das consoantes e o posicionamento da língua.**
-
-

A excelência do canto congregacional.

Nível 2

Música em ação

- 1- Cantar com a igreja 5 músicas em Dó maior e 5 músicas em Ré maior acompanhando as notas na partitura.
 - 2- Reger 3 músicas em ritmo Binário e 3 músicas em ritmo ternário (para os regentes do posto de regência).
-
-

A excelência do canto congregacional.



Ordem e pessoas

1. Formação do posto de regência com pelo menos 2 regentes escalados.
 2. Formação do câro congregacional com pelo menos 2 homens e 2 mulheres (cantando tenor os homens e contralto as mulheres devidamente ensaiados com o(a) regente que estará no posto de regência).
 3. Preparar para 2 vezes ao mês dirigir o canto congregacional com acompanhamento de pelo menos 1 ou 2 instrumentos musicais.
 4. Começar com pelo menos 1 aulão ao mês, um curso de canto para toda a congregação, ensinando tenor para os homens, soprano e contralto para as mulheres. Obs: Quanto mais ensina, mais aprende!
-
-

A excelência do canto congregacional.



Técnicas de canto

- 1- Cantar em solfejo as notas cada uma nas oitavas correspondentes para homens e mulheres sem falsetes. (homens: 9 notas, Dó, Ré, Mi, Fá, Sol, Lá, Si, Dó, Ré apartir da Clave de Fá.
Mulheres: 9 notas, Dó, Ré, Mi, Fá, Sol, Lá, Si, Dó, Ré apartir da clave de Sol).
 - 2- Solfejo em acordes; Dó maior usando a vogal A. Com notas de 2 e 4 tempos com tenores, e sopranos nesta sequência;
Sopranos Dó2t, Mi2t, Sol2t, Sol4t.
Tenores Mi2t, Sol2t, Dó agudo 2t, Dó agudo 4t.
-
-

A excelência do canto congregacional.

Nível 3

Música em ação

- 1- Cantar com a igreja 5 músicas em Dó maior 5 músicas em Ré maior e 5 músicas em Mi maior acompanhando as notas na partitura.
- 2- Reger 3 músicas em ritmo Binário 3 músicas em ritmo ternário 3 músicas em ritmo quartenário (para os regentes do posto de regência).

A excelência do canto congregacional.



Ordem e pessoas

1. Formação do posto de regência com pelo menos 2 regentes escalados.
 2. Formação do cânto congregacional com pelo menos 2 homens e 2 mulheres (cantando tenor e baixo os homens e soprano e contralto as mulheres devidamente ensaiados com o(a) regente que estará no posto de regência).
 3. Preparar para 3 vezes ao mês dirigir o canto congregacional com acompanhamento de pelo menos 3 instrumentos musicais.
 4. Ter pelo menos 1 aula ao mês, um curso de canto para toda a congregação, ensinando tenor para os homens, soprano e contralto para as mulheres. Obs: Quanto mais ensina, mais aprende!
-
-

A excelência do canto congregacional.



Técnicas de canto

1- Cantar em solfejo as notas cada uma nas oitavas correspondentes para homens e mulheres sem falsetes. (homens: 10 notas, Ré, Dó, Ré, Mi, Fá, Sol, Lá, Si, Dó, Ré apartir da Clave de Fá. (Subindo e descendo) Mulheres: 10 notas, Ré, Dó, Ré, Mi, Fá, Sol, Lá, Si, Dó, Ré apartir da clave de Sol). (Subindo e descendo)

2- Solfejo em acordes; Dó maior usando todas as vogais. Com notas de 2 e 4 tempos com tenores, e sopranos nesta sequência;

Sopranos Dó2t, Mi2t, Sol2t, Sol4t.

Tenores Mi2t, Sol2t, Dó agudo 2t, Dó agudo 4t.

A excelência do canto congregacional.



Técnicas de canto

1- Cantar em solfejo as notas cada uma nas oitavas correspondentes para homens e mulheres sem falsetes. (homens: 10 notas, Ré, Dó, Ré, Mi, Fá, Sol, Lá, Si, Dó, Ré apartir da Clave de Fá. (Subindo e descendo) Mulheres: 10 notas, Ré, Dó, Ré, Mi, Fá, Sol, Lá, Si, Dó, Ré apartir da clave de Sol). (Subindo e descendo)

2- Solfejo em acordes; Dó maior usando todas as vogais. Com notas de 2 e 4 tempos com tenores, e sopranos nesta sequência;

Sopranos Dó2t, Mi2t, Sol2t, Sol4t.

Tenores Mi2t, Sol2t, Dó agudo 2t, Dó agudo 4t.

A excelência do canto congregacional.



Música em ação

- 1- Cantar com a igreja 5 músicas em Dó maior com acordes menores 5 músicas em Ré maior 5 músicas em Mi maior e 5 músicas em Fá maior acompanhando as notas na partitura.
 - 2- Reger 3 músicas em ritmo Binário e 1 em binário composto 3 músicas em ritmo ternário 3 músicas em ritmo quartenário (para os regentes do posto de regência).
-
-

A excelência do canto congregacional.



Música em ação

1- Cantar com a igreja 5 músicas em Dó maior com acordes menores 5 músicas em Ré maior 5 músicas em Mi maior e 5 músicas em Fá maior acompanhando as notas na partitura.

2- Reger 3 músicas em ritmo Binário e 1 em binário composto 3 músicas em ritmo ternário 3 músicas em ritmo quartenário (para os regentes do posto de regência).



A excelência do canto congregacional.

Nível 4

Posição instrumental

- 1- Desenvolver o sistema de guia para orquestra ou banda, preparando pelo menos 1 guia instrumental.
- 2- Tocar 3 músicas usando apenas 3 acordes no campo harmônico, ex: Dó maior usa-se, Dó, Sol e Fá.

A excelência do canto congregacional.

Nível 5

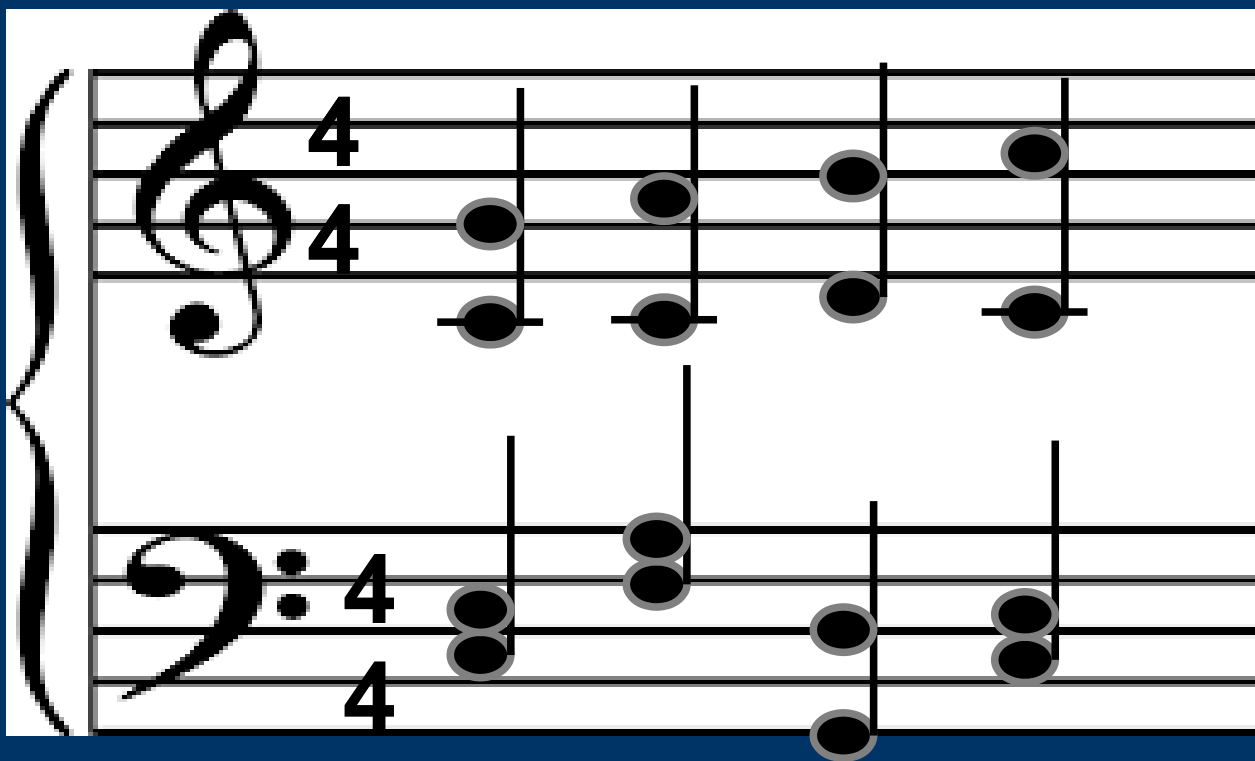
Ordem e pessoas

1. Formação do posto de regência com pelo menos 3 regentes escalados.
 2. Formação do cânto congregacional com pelo menos 3 homens e 3 mulheres (cantando tenor e baixo os homens e contralto as mulheres devidamente ensaiados com o(a) regente que estará no posto de regência).
 3. Preparar para 4 vezes ao mês dirigir o canto congregacional com acompanhamento de pelo menos 4 instrumentos musicais.
 4. Ter pelo menos 1 aula ao mês, um curso de canto para toda a congregação, ensinando tenor para os homens, soprano e contralto para as mulheres. Obs: Quanto mais ensina, mais aprende!
-
-

A excelência do canto congregacional.

Nível 5

Técnicas de canto



1- Solfejo em acordes.
Usando todas as vogais,
solfejar as 4 sequências ao
mesmo tempo, soprano,
contralto, tenor e baixo.

A excelência do canto congregacional.

Nível 5

Técnicas de canto

- 2- Treinar respiração fortificando o diafragma para não respirar no meio das palavras.
 - 3- Conhecer a aplicação de tempo das tercinas.
 - 4- Identificar os sinais que indicam os acordes bases maiores no pentagrama ou pauta.
 - 5- Conhecer os tempos nos compassos em ritmo de binário, ternário e quaternário.
-
-

A excelência do canto congregacional.

Nível 5

Música em ação

- 1- Cantar com a igreja 5 músicas em todos os acordes maiores e 3 acordes menores acompanhando as notas na partitura.
- 2- Reger 3 músicas em ritmo Binário e 2 em binário composto, 3 músicas em ritmo ternário e 2 em ternário composto, 3 músicas em ritmo quartenário (para os regentes do posto de regência).

A excelência do canto congregacional.

Nível 5

Posição instrumental

- 1- Desenvolver o sistema de guia para orquestra ou banda, preparando pelo menos 3 guias instrumentais.
 - 2- Tocar 7 músicas usando apenas 3 acordes no campo harmônico, ex: Dó maior usa-se, Dó, Sol e Fá.
 - 3- Tocar 3 músicas usando no campo harmônico acordes maiores e menores naturais.
-
-

A excelência do canto congregacional.

Nível 6

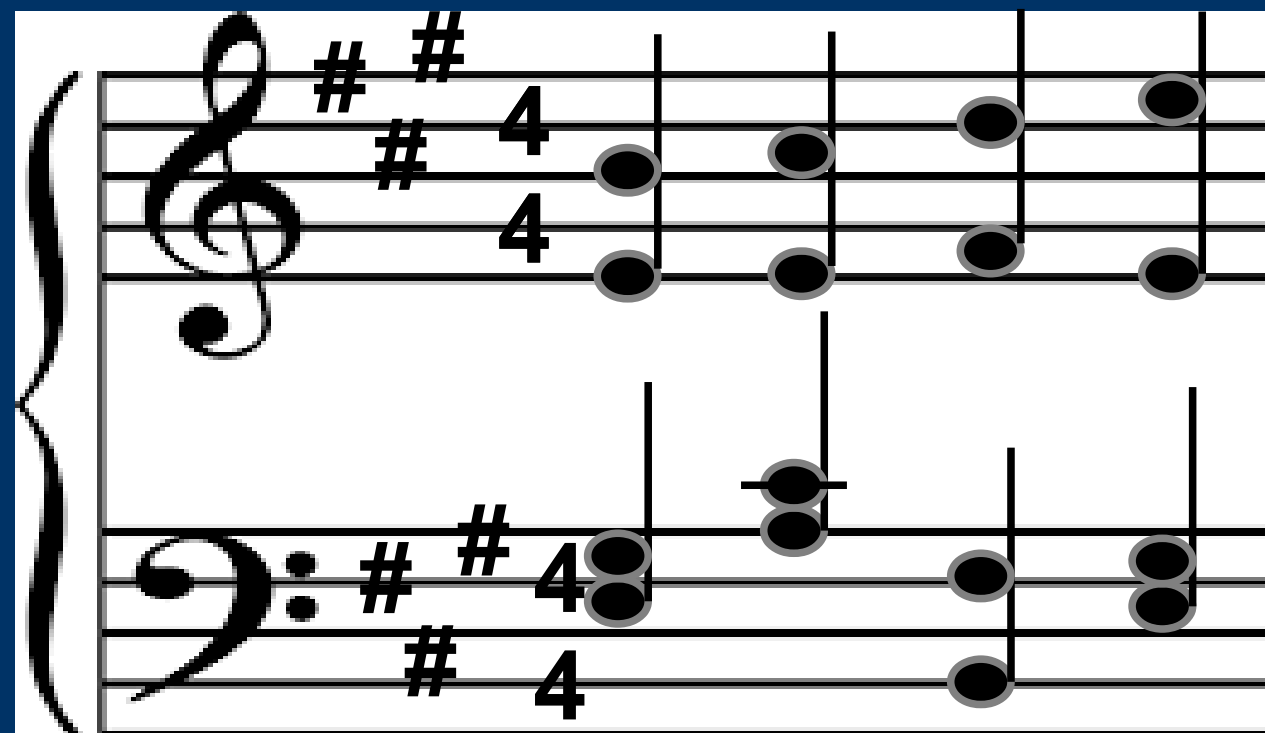
Ordem e pessoas

1. Formação do posto de regência com pelo menos 4 regentes escalados.
 2. Formação do cânto congregacional com pelo menos 4 homens e 4 mulheres (cantando tenor e baixo os homens e contralto as mulheres devidamente ensaiados com o(a) regente que estará no posto de regência).
 3. Preparar para 5 vezes ao mês dirigir o canto congregacional com acompanhamento de pelo menos 7 instrumentos musicais.
 4. Ter pelo menos 1 aula ao mês, um curso de canto para toda a congregação, ensinando tenor para os homens, soprano e contralto para as mulheres. Obs: Quanto mais ensina, mais aprende!
-
-

A excelência do canto congregacional.

Nível 6

Técnicas de canto



1- Solfejo em acordes.
Usando todas as vogais,
solfejar as 4 sequências ao
mesmo tempo, soprano,
contralto, tenor e baixo.

A excelência do canto congregacional.

Nível 6

Técnicas de canto

- 2- Conhecer a aplicação do suave majestoso.
 - 3- Cantar aplicando as tercinas.
 - 4- Identificar os sinais que indicam os acordes bases maiores e menores no pentagrama ou pauta.
 - 5- Conhecer os tempos nos compassos em ritmo de binário, ternário e quaternário e compostos.
 - 6- Conhecer e aplicar as expressões naturais nos sons das notas.
-
-

A excelência do canto congregacional.

Nível 6

Música em ação

- 1- Cantar com a igreja 10 músicas em todos os acordes maiores e 7 músicas em acordes menores, acompanhando as notas na partitura.**
 - 2- Reger 3 músicas em ritmo Binário e 2 em binário composto, 7 músicas em ritmo ternário e 2 em ternário composto, 7 músicas em ritmo quartenário (para os regentes do posto de regência).**
 - 3- Aplicar contra-canto em 3 musicas.**
 - 4- Treinar e executar um trecho de 1 musica parte uníssono e outra parte harmonia. (saindo do uníssono para a harmonia e da harmonia para o uníssono).**
-
-

A excelência do canto congregacional.

Nível 6

Posição instrumental

- 1- Desenvolver o sistema de guia para orquestra ou banda, preparando pelo menos 5 guias instrumentais.
 - 2- Tocar 10 músicas usando apenas 3 acordes no campo harmônico, ex: Dó maior usa-se, Dó, Sol e Fá.
 - 3- Tocar 7 músicas usando no campo harmônico acordes maiores e menores naturais.
-
-

A excelência do canto congregacional.



Ordem e pessoas

- 1. Formação do posto de regência com pelo menos 5 regentes escalados.**
 - 2. Formação do cânto congregacional com pelo menos 4 homens e 4 mulheres (cantando tenor e baixo os homens e contralto as mulheres devidamente ensaiados com o(a) regente que estará no posto de regência).**
 - 3. Preparar para na maioria das vezes dirigir o canto congregacional com acompanhamento de pelo menos 10 instrumentos musicais.**
 - 4. Ter pelo menos 1 aula ao mês, um curso de canto para toda a congregação, ensinando tenor para os homens, soprano e contralto para as mulheres. Obs: Quanto mais ensina, mais aprende!**
-
-

A excelência do canto congregacional.

Nível 7

Técnicas de canto

1. Conhecer e aplicar as 3 expressões básicas usando os 3 acordes do campo harmônico, sendo elas: 1ª, 2ª e 3ª. Ex: Em Dó maior temos o 1º acorde de Dó (Dó) sendo a 1ª expressão, o 2º acorde de Dó (Sol) ou (Sol7) sendo a 2ª expressão e o 3º acorde (Fá) sendo a 3ª expressão.
 2. Conhecer e aplicar as ligaduras.
 3. Ocasionalmente através do canto em sons harmoniosos todas as músicas cada uma nos seus respectivos temas.
-
-

A excelência do canto congregacional.

Nível 7

Música em ação

- 1- Cantar com a igreja 15 músicas em todos os acordes maiores e 15 músicas nos acordes menores acompanhando as notas na partitura.
 - 2- Conhecer todas os tipos de regência normais e compostos. (para os regentes do posto de regência).
 - 3- Aplicar contra-canto em 7 musicas.
 - 4- Treinar e executar um trecho de 5 musicas, parte uníssono e outra parte harmonia. (saindo do uníssono para a harmonia e da harmonia para o uníssono).
-
-

A excelência do canto congregacional.

Nível 7

Posição instrumental

- 1- Desenvolver o sistema de guia para orquestra ou banda, preparando de 10 instrumentistas, pelo menos 7 guias instrumentais.
 - 2- Tocar 15 músicas usando apenas 3 acordes no campo harmônico, ex: Dó maior usa-se, Dó, Sol e Fá.
 - 3- Tocar 15 músicas usando no campo harmônico acordes maiores e menores naturais.
 - 4- Saber e aplicar em todas as músicas, arranjos de instrumentos ao vivo dentro do acorde proposto.
 - 5- Tocar melodia em algumas partes da música.
-
-