

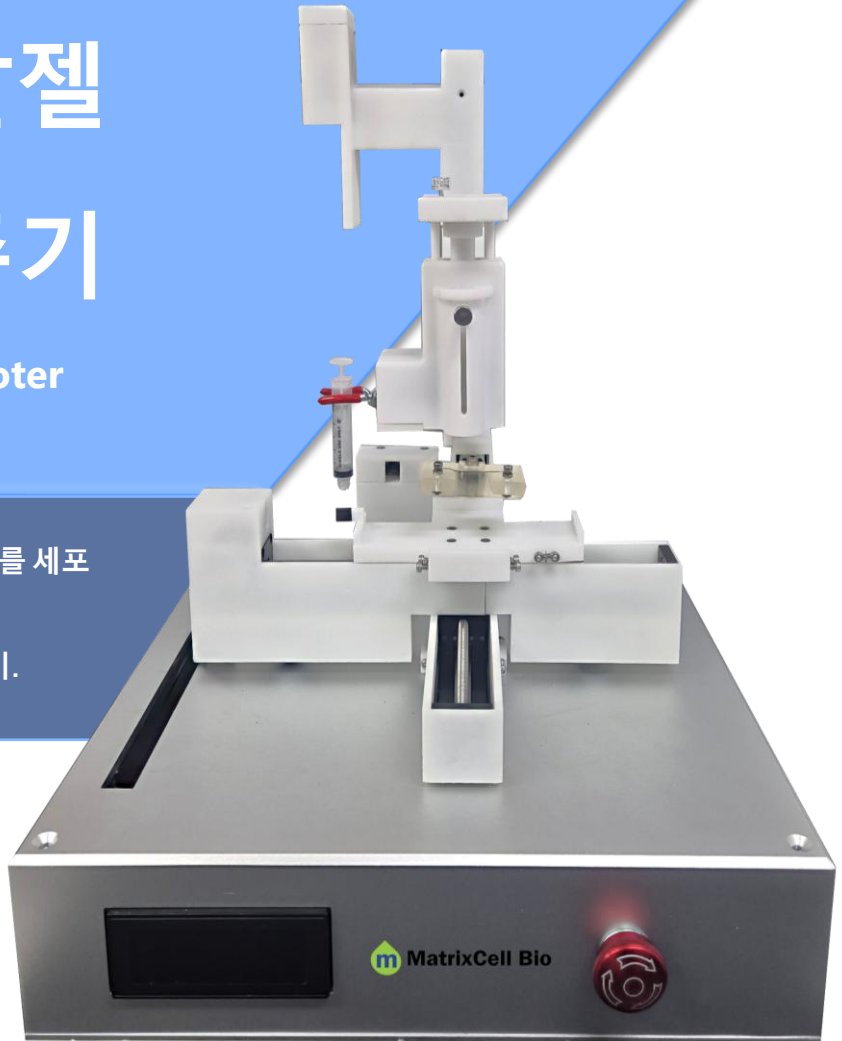


# MatrixCell Bio

## 약물전달젤 정량분주기

Pharmagel Aliquoter

약물전달젤 정량분주기/바이오잉크를 세포  
배양플레이트의 각 웰에  
연속적으로 자동 분주하는 장비.



info@matrixcellbio.com



+82(02)970-9915



www.matrixcellbio.com



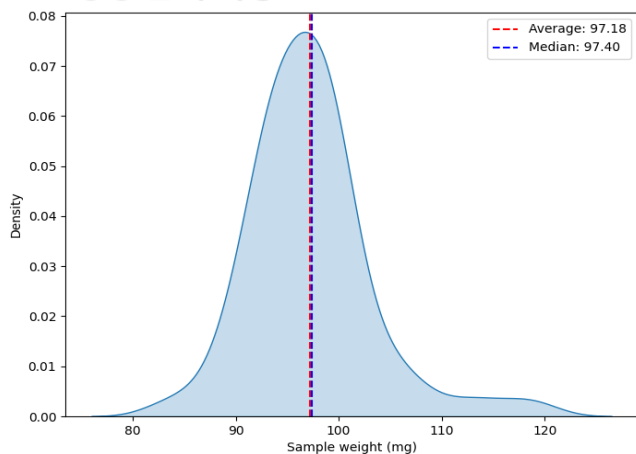
Seoul National Univ. of Sci. & Tech.,

The 2nd startup incubation center 131, Gongneung-ro 232, Nowon-gu,  
Seoul 01811, Republic of Korea

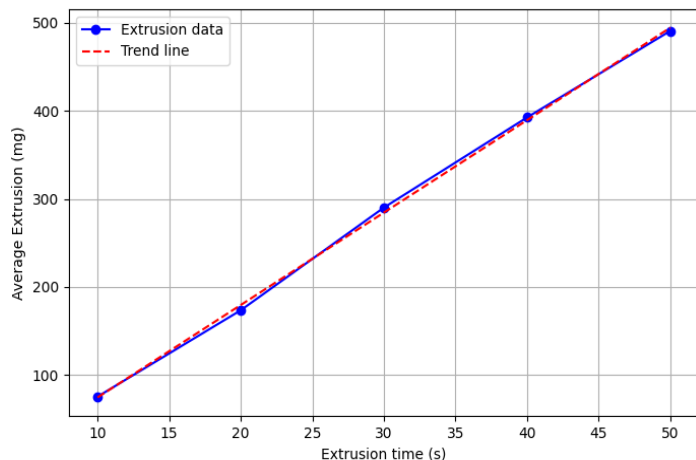
# 약물전달젤 정량분주기

## 테스트 결과

### • 정량 분리 기능

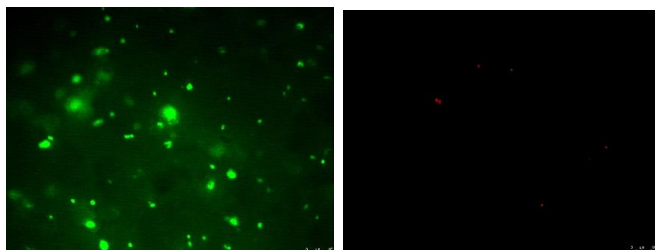


분리 정량 정밀도: 최대 96%

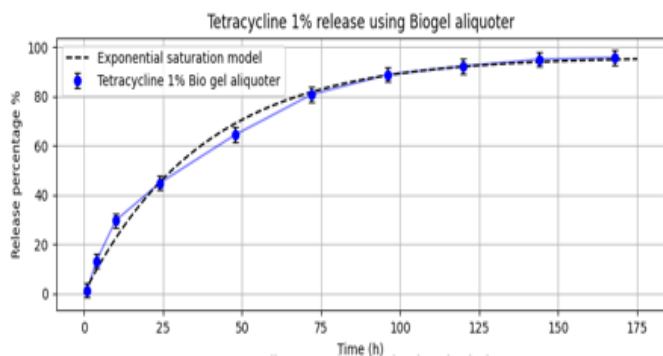


선형성: 최대 98%

### ■ 세포 생존율과 약물 방출

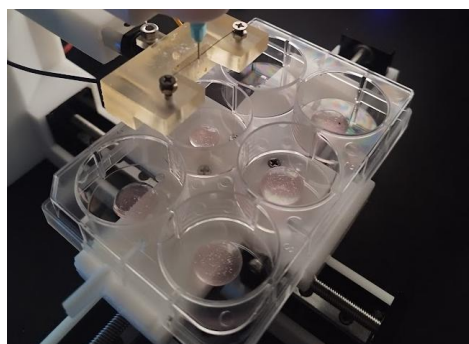


생존율: 최대 88%

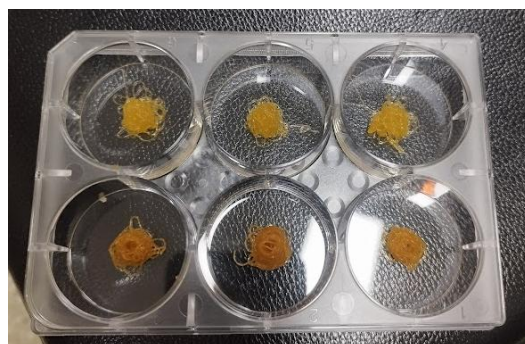


테트라사이클린 방출성.

### ■ 분주 젤 이미지



정량 분리



6 well plate로의 정량 분주

| 주사기 제외 총 중량 (g) | 높이     |
|-----------------|--------|
| 15kg            | 450 mm |