



# SHARE



 **gano excel**  
MÉXICO

 **gano excel**  
MÉXICO





# 3 MEGATENDENCIAS DEL MERCADO



**Conectividad**



**Alimentos & Bebidas**



**Salud & Bienestar**





MULTINACIONAL ASIÁTICA

# UNA COMPAÑÍA SÓLIDA

Fundador y Presidente  
Mr. Leow Soon Seng



Fundada en Malasia en 1995  
Presencia en más de  
**85 países**



**9 años** en México  
**3 Sedes** corporativas en el país  
BackOffice 24/7



Contribuyente **SAT**  
Respaldados por **COFEPRIS**  
Convenios corporativos



Libre de deudas.

**BBVA FedEx**®



## EXTRACTO DE

# *Ganoderma lucidum*

- Hongo de origen asiático con 200 fitonutrientes y 154 antioxidantes.
- Es el mejor alimento funcional
- Leow Soon Seng +40 Años de I+D



## 3 PROPIEDADES INTELLECTUALES:

- 1- Híbrido 6 variedades más potentes
- 2- Extracto soluble
- 3- Reproducción Orgánica a gran escala



## ¿QUÉ HACE EL GANODERMA?

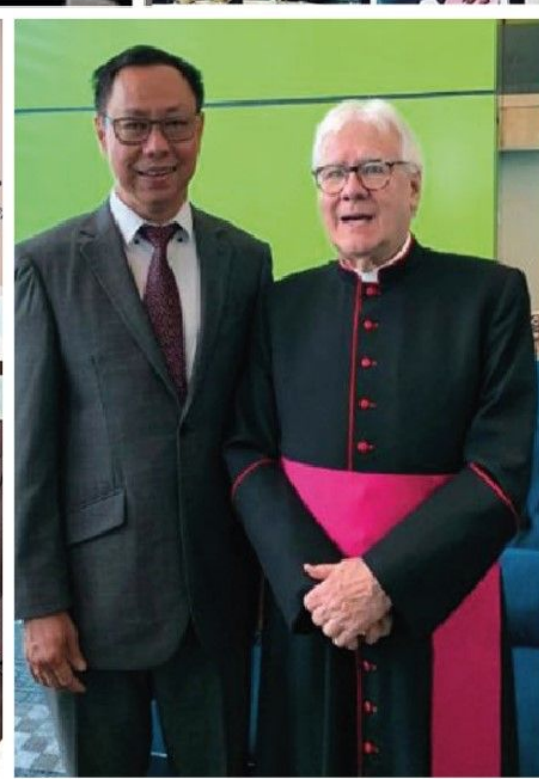
QUE CADA CÉLULA FUNCIONE DE MANERA CORRECTA

LIMPIA, DESINTOXICA, NUTRE, REGULA Y REGENERA











# LOS BENEFICIOS DEL GANODERMA LUCIDUM

- ☕ Ayuda a fortalecer el sistema inmunológico
- ☕ Oxigena el organismo
- ☕ Mejora fatiga física y mental
- ☕ Desintoxica y limpia el cuerpo
- ☕ Combate la inflamación
- ☕ Apoya la circulación
- ☕ Ayuda a equilibrar los niveles de azúcar en la sangre
- ☕ Promueve el rejuvenecimiento celular
- ☕ Promueve el vigor sexual
- ☕ Combate las alergias
- ☕ Ayuda a dormir mejor
- ☕ Disminuye Triglicéridos Y Colesterol malo.
- ☕ Disminuye Dolores Musculares y Artritis.
- ☕ Fortalece los Huesos.
- ☕ Y mucho más...





# La Gran Idea



¡Te presentamos el primer café gourmet enriquecido!

Hecho para compartir **SHARE** gE





# La Fabulosa

## Línea de productos

# Enriquecidos

*Con extracto de Ganoderma Lucidum*



## POTENCIAL DE MERCADO

# ¿CUANTO PAGARÍAN?

- Un Café Premium
- Enriquecido con 200 Fito nutrientes
- 154 Antioxidantes



\$14

\$40

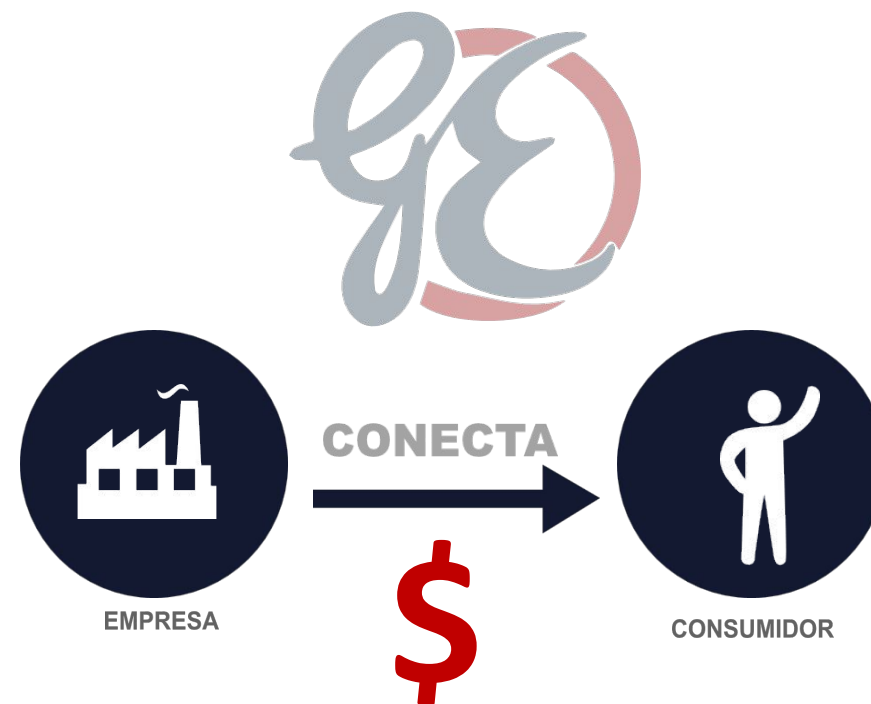
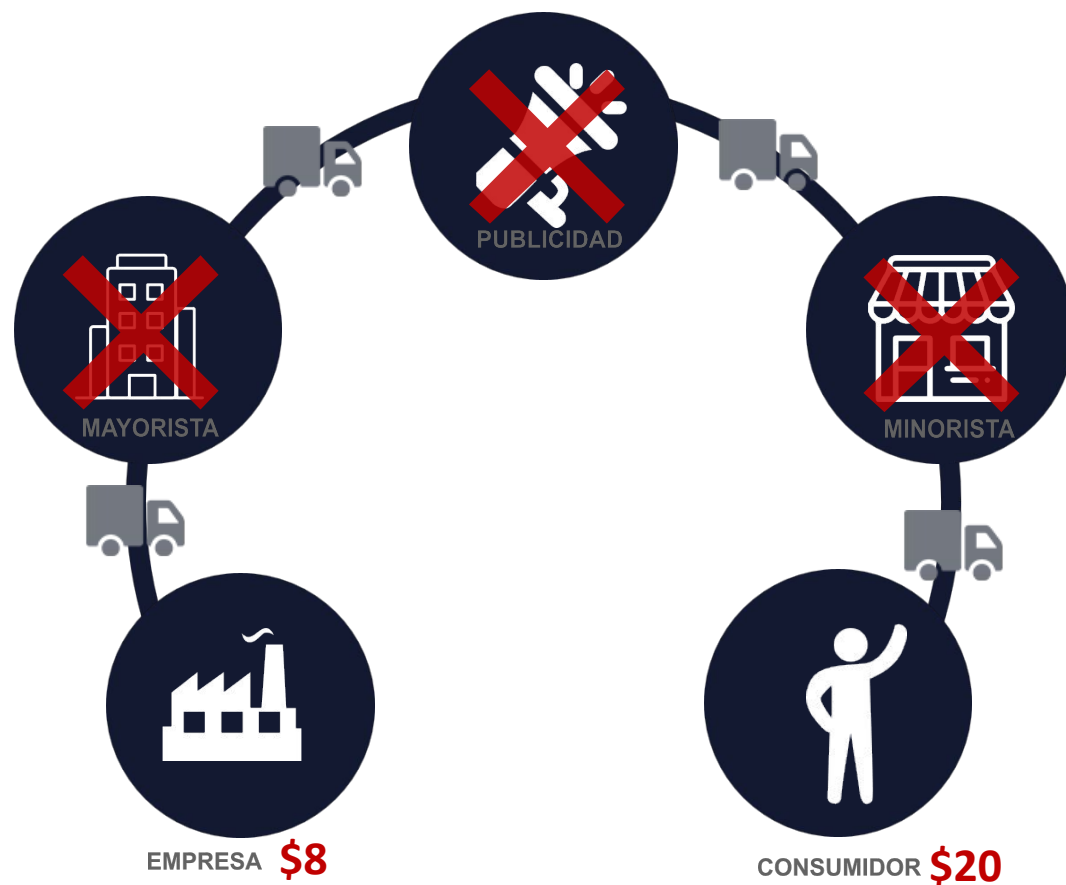




NECESIDAD DEL MERCADO

# CANALES DE DISTRIBUCION

Network Marketing





## NECESIDAD DEL MERCADO

# CANALES DE DISTRIBUCION

Beneficios del negocio

-  **Baja Inversión**
-  **Educación Sencilla y Sistema de Duplicación**
-  **Horario Flexible/Plan E**
-  **Ingreso Adicional: Libertad Financiera**
-  **Negocio a Nivel Internacional**
-  **Mercadec en Red**



50% -  
50%

CONECTAR



10% -  
12%



6% -  
25%



17% -  
20%

**A** Infraestructura  
Know how  
Producción  
Investigación



**B** Posicionamiento



# PROCESO DE EXPANSIÓN EN AMÉRICA

Mil millones de habitantes



**Canadá**

38,246  
Millones



**México**

123,5 Millones



**Guatemala**

17,15 Millones



**El Salvador**

6,1 Millones



**Panamá**

4,1 Millones



**Ecuador**

16,5 Millones



**Estados Unidos**

325,7 Millones



**Puerto Rico**

3,1 Millones



**Costa Rica**

4,9 Millones



**Colombia**

49,292 Millones



**Perú**

31,8 Millones



**Bolivia**

11 Millones



**Chile**

19,49 Millones



**Honduras**

10.43 Millones



**Republica Dominicana**

11.23 Millones



*Una Franquicia Internacional  
Permite CRECER  
EXPONENCIALMENTE  
E INTERNACIONALMENTE*



Más de 1,000 empleados directos



Más de 40 oficinas



corporativas



Convenios logísticos



Registros sanitarios en cada



país

Procesos de importación, aduanas  
y bodegajes resueltos por la  
Compañía.



# ¿Cómo te visualizas?

**Paquete Inteligente**  
de inicio rápido

**\$1,660**

4 Productos  
Posición y precio

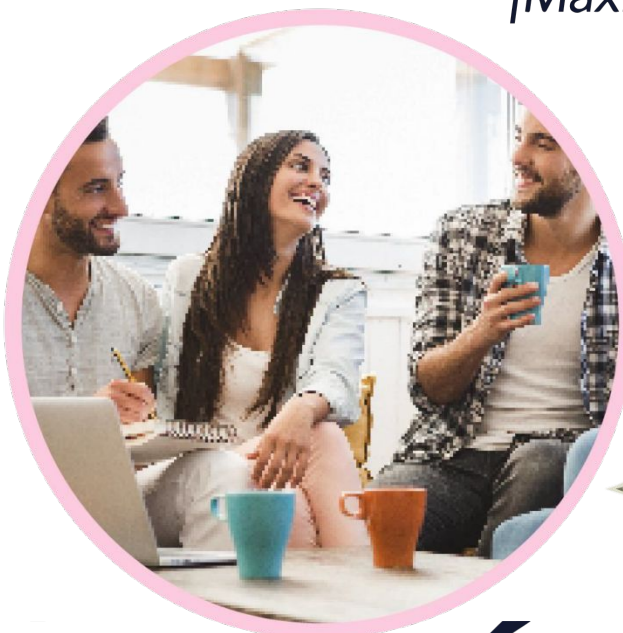
*¡Disfruta de las Bondades de Nuestros Productos!*



Membresía **\$180**

## EMPRESARIO

*¡Maximiza Tu Tiempo e Ingresos!*



***¡Es tan FÁCIL como 1.2.3!***



# 3 FORMAS DE INICIAR



ESP 1

20%



**\$3,600**  
9 Productos

ESP 2

50%



**\$9,090**  
23 Productos

ESP 3

100%



**\$18,270**  
47 Productos



# 12 FORMAS DE GANAR



## 3 Etapas



**Ingresos  
Inmediatos**



**Ingresos  
Mediano Plazo**



**Ingresos  
Largo Plazo**





FORMAS DE EMPEZAR

# EMPRESARIO

DESARROLLADOR DE MERCADO



## GEN5 BONO DE INICIO RÁPIDO

		ESP 1 \$ 450	ESP 2 \$ 1,350	ESP 3 \$ 2,700
GEN 1	2	\$900	\$2,700	\$5,400
GEN 2	4	\$360	\$720	\$1,440
GEN 3	8	\$720	\$1,440	\$2,880
GEN 4	16	\$1,440	\$2,880	\$5,760
GEN 5*	32	\$5,760	\$11,520	\$23,040
		\$9,180	\$19,260	\$38,520

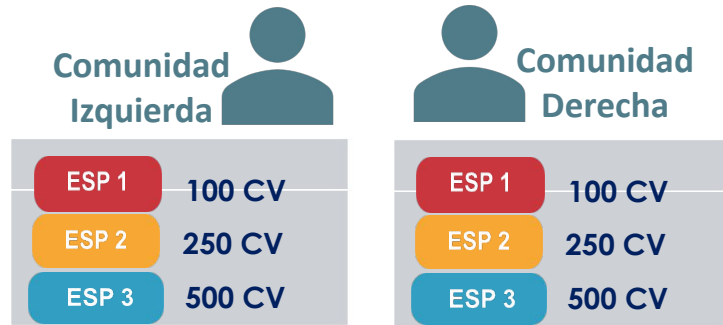
DESCARGO DE RESPONSABILIDAD:

El Bono GEN5 de Inicio Rápido se paga en base a su nivel de calificación ESP; los beneficios máximos se otorgan a quienes sean ESP-3 Calificado.

FORMAS DE EMPEZAR

# EMPRESARIO

DESARROLLADOR DE MERCADO



## COMPENSACIÓN BINARIA

### PROGRAMA DE FIDELIZACIÓN DE CLIENTES

## PUNTOS

		ESP 1	ESP 2	ESP 3
GEN 1	1	\$270	\$720	\$1,530
GEN 2	2	\$540	\$1,440	\$3,060
GEN 3	4	\$1,080	\$2,880	\$6,120
GEN 4	8	\$2,160	\$5,760	\$12,240
GEN 5*	16	\$4,320	\$11,520	\$24,480
		\$8,370	\$22,176	\$47,430
		\$17,550	\$41,436	\$85,950

DESCARGO DE RESPONSABILIDAD:

El Bono GEN5 de Inicio Rápido se paga en base a su nivel de calificación ESP; los beneficios máximos se otorgan a quienes sean ESP-3 Calificado.



## INGRESOS RESIDUALES COMPENSACIÓN BINARIA Reconsumo **59.2 CV**



	ESP 3	ESP 2	ESP 1	P INTELIGENTE
10	\$1,530	\$1,440	\$1,350	\$900
100	\$18,054	\$16,992	\$15,930	\$10,620
500	\$90,576	\$85,248	\$79,920	\$53,280
1000	\$181,152	\$170,496	\$159,840	\$106,560



**\*IMPORTANTE:** Las ganancias representadas no son necesariamente representativas de los ingresos, si los hubiera, que un afiliado de Gano Excel puede o ganará a través de la participación en el plan de compensación de Gano Excel. Su éxito depende de sus habilidades, esfuerzo de trabajo y las condiciones del mercado. Gano Excel no garantiza ningún nivel de ingresos para su éxito.

Tenemos UN  
**NEGOCIO**  
SOSTENIBLE

La  
**SALUD**  
y el **CAFÉ** **NUNCA**  
*Pasan de Moda*



**¡Las decisiones de hoy marcarán  
la realidad de tu mañana!**





