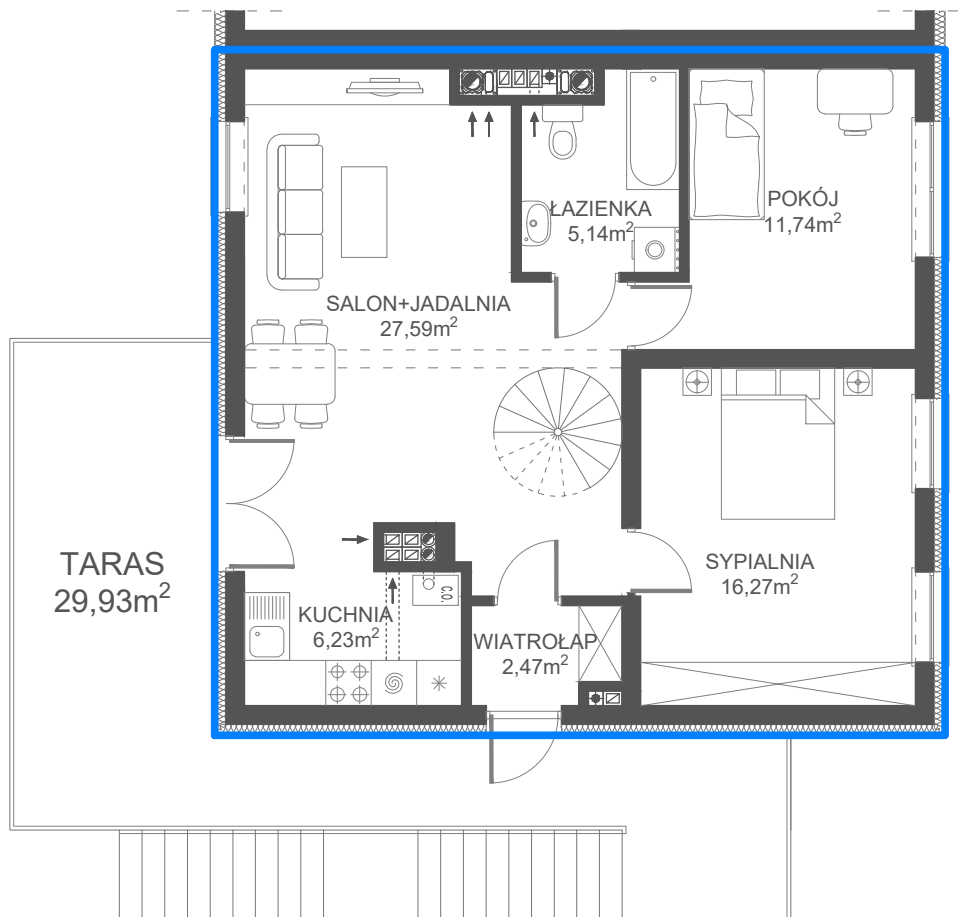
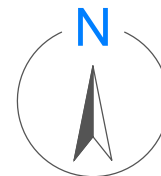


KARTA APARTAMENTU 3B

Kompleks budynków jednorodzinnych w rejonie ulicy Rzekzowskiej w Ciechanowie **ETAP I**



PIĘTRO

Skala 1:100

— - obrys lokalu

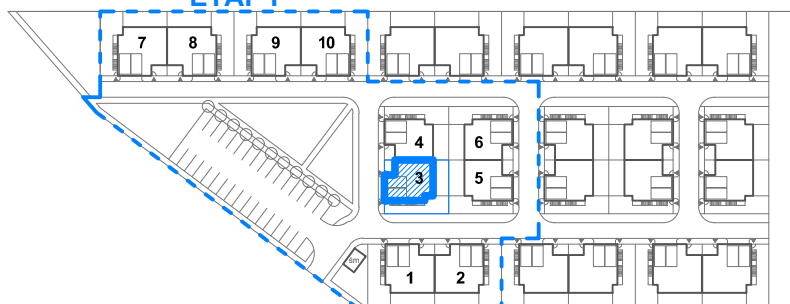
POWIERZCHNIA UŻYTKOWA	69,44 m ²
PODDASZE (do adaptacji)	37,84 m ²
GARAŻ	14,70 m ²
OGRÓDEK	50,63 m ²
TARAS	29,93 m ²



RZECZKOWSKA

APARTMENTS

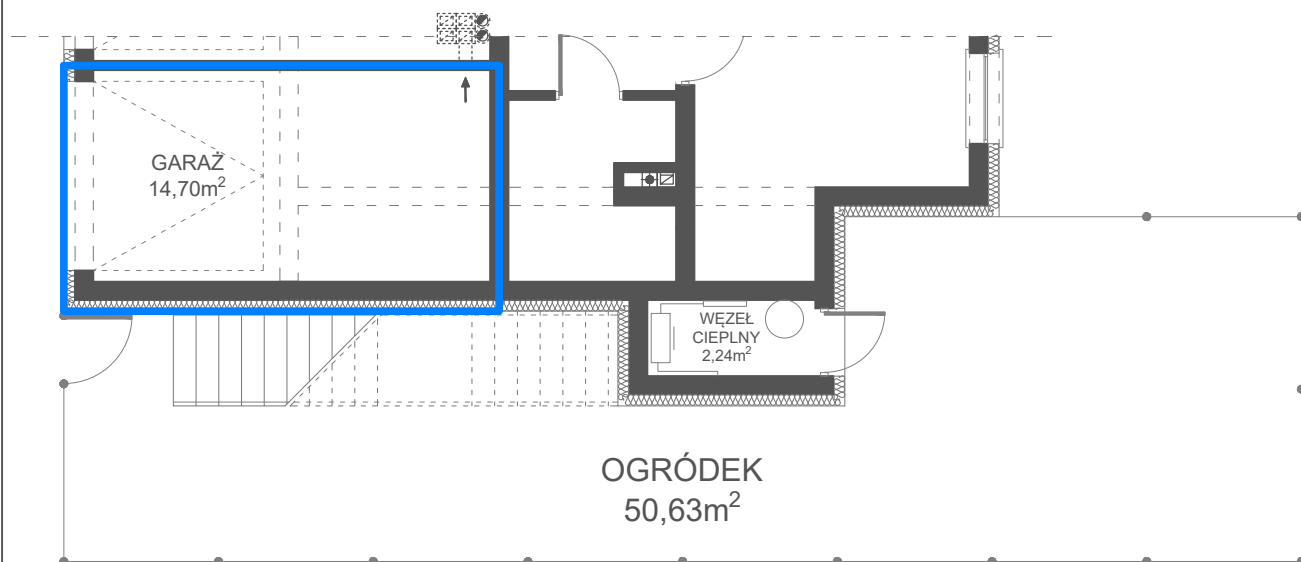
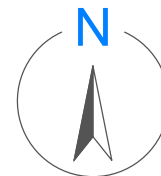
ETAP I



karta informacyjna (przykładowa aranżacja) - ostateczna powierzchnia lokalu może nieznacznie ulec zmianie po realizacji obiektu (+/- 3%)

KARTA APARTAMENTU 3B

Kompleks budynków jednorodzinnych w rejonie ulicy Rzekzkowskiej w Ciechanowie **ETAP I**



PARTER

Skala 1:100

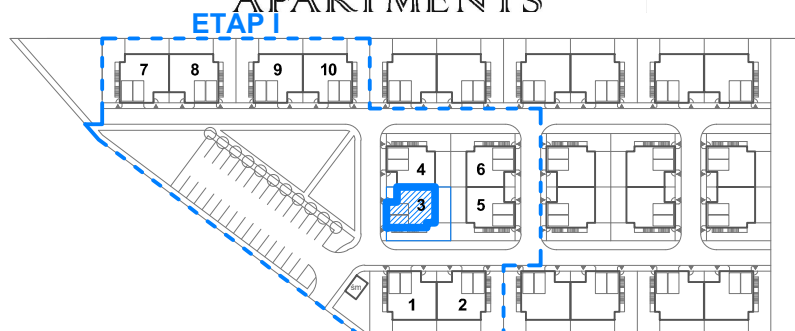
— - obrys lokalu

POWIERZCHNIA UŻYTKOWA	69,44 m ²
PODDASZE (do adaptacji)	37,84 m ²
GARAŻ	14,70 m ²
OGRÓDEK	50,63 m ²
TARAS	29,93 m ²



RZECZKOWSKA

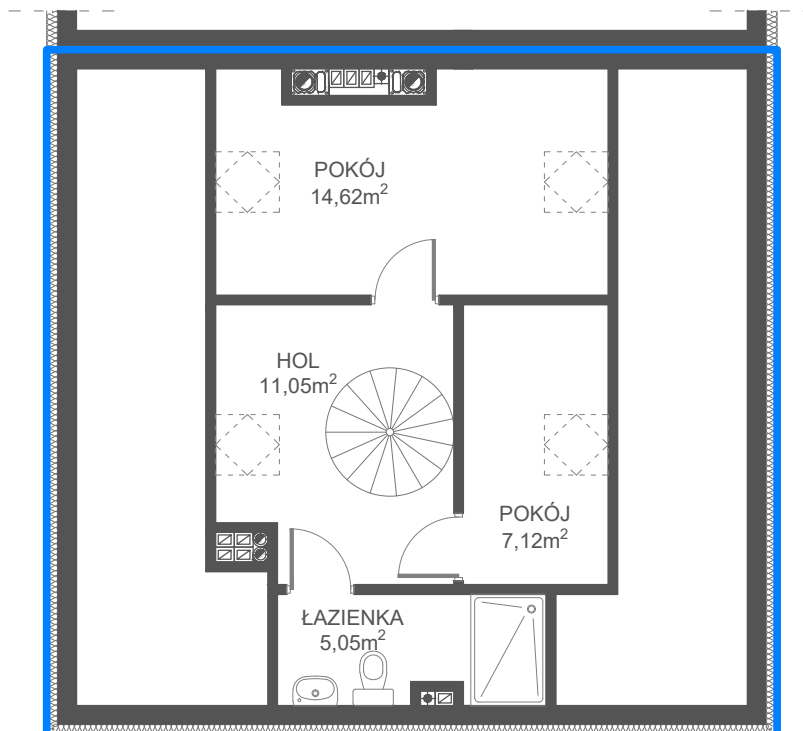
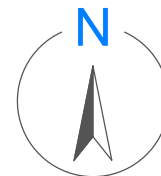
APARTMENTS



karta informacyjna (przykładowa aranżacja) - ostateczna powierzchnia lokalu może nieznacznie ulec zmianie po realizacji obiektu (+/- 3%)

KARTA APARTAMENTU 3B

Kompleks budynków jednorodzinnych w rejonie ulicy Rzekzowskiej w Ciechanowie **ETAP I**



PODDASZE

Skala 1:100

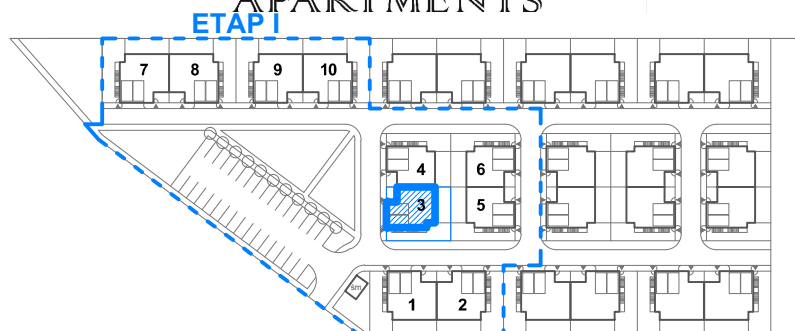
— - obrys lokalu

POWIERZCHNIA UŻYTKOWA	69,44 m ²
PODDASZE (do adaptacji)	37,84 m ²
GARAŻ	14,70 m ²
OGRÓDEK	50,63 m ²
TARAS	29,93 m ²



RZECZKOWSKA

APARTMENTS



karta informacyjna (przykładowa aranżacja) - ostateczna powierzchnia lokalu może nieznacznie ulec zmianie po realizacji obiektu (+/- 3%)