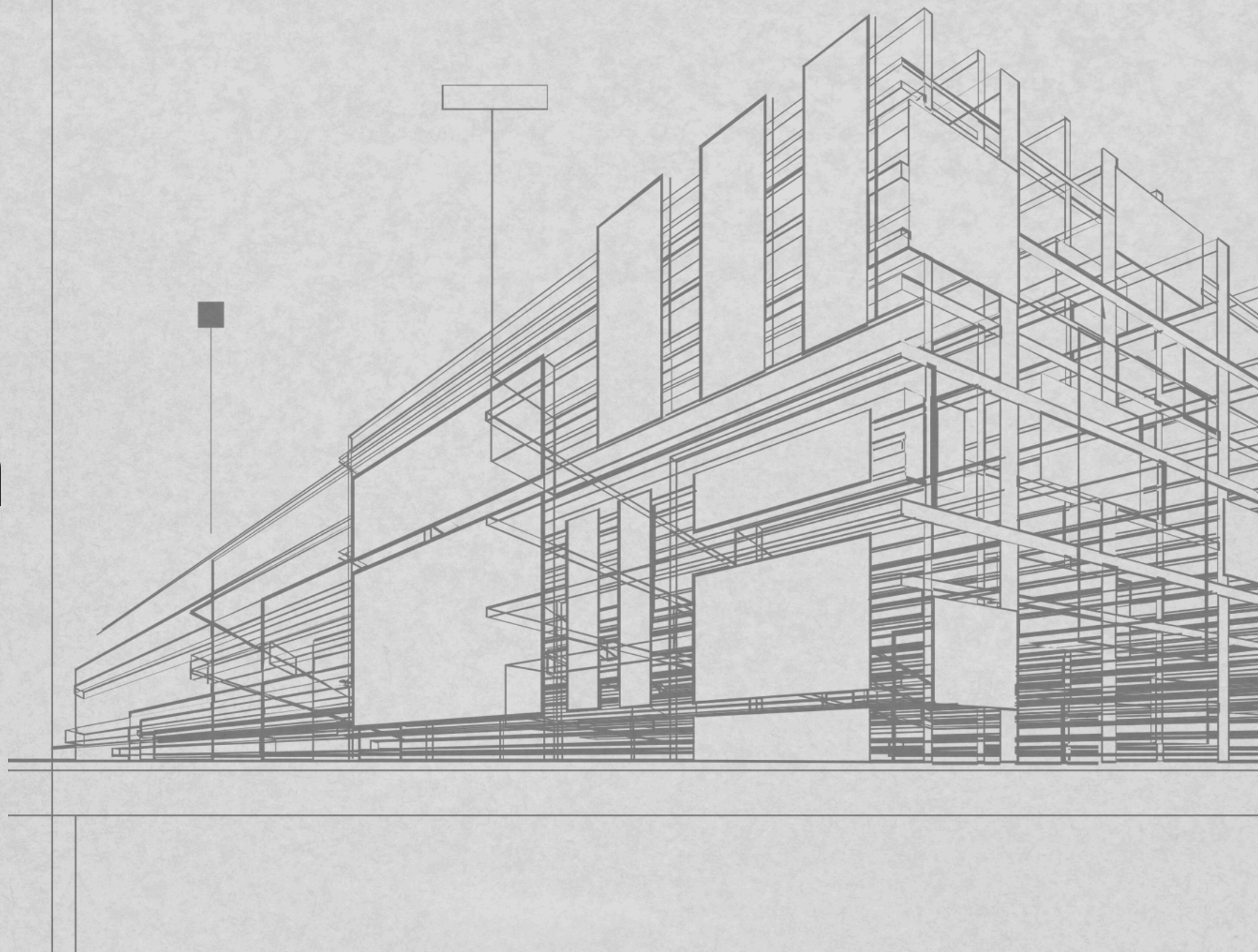




# Portfólio Engenharia

Moldando construções





# SUMÁRIO



**03**

**QUEM SOMOS**

---

**04**

**VISÃO & MISSÃO**

---

**05**

**NOSSO DNA**

---

**06**

**SSMA**

---

**09**

**PILARES DE ATUAÇÃO**

---

**16**

**PLANO DE TRABALHO**

---

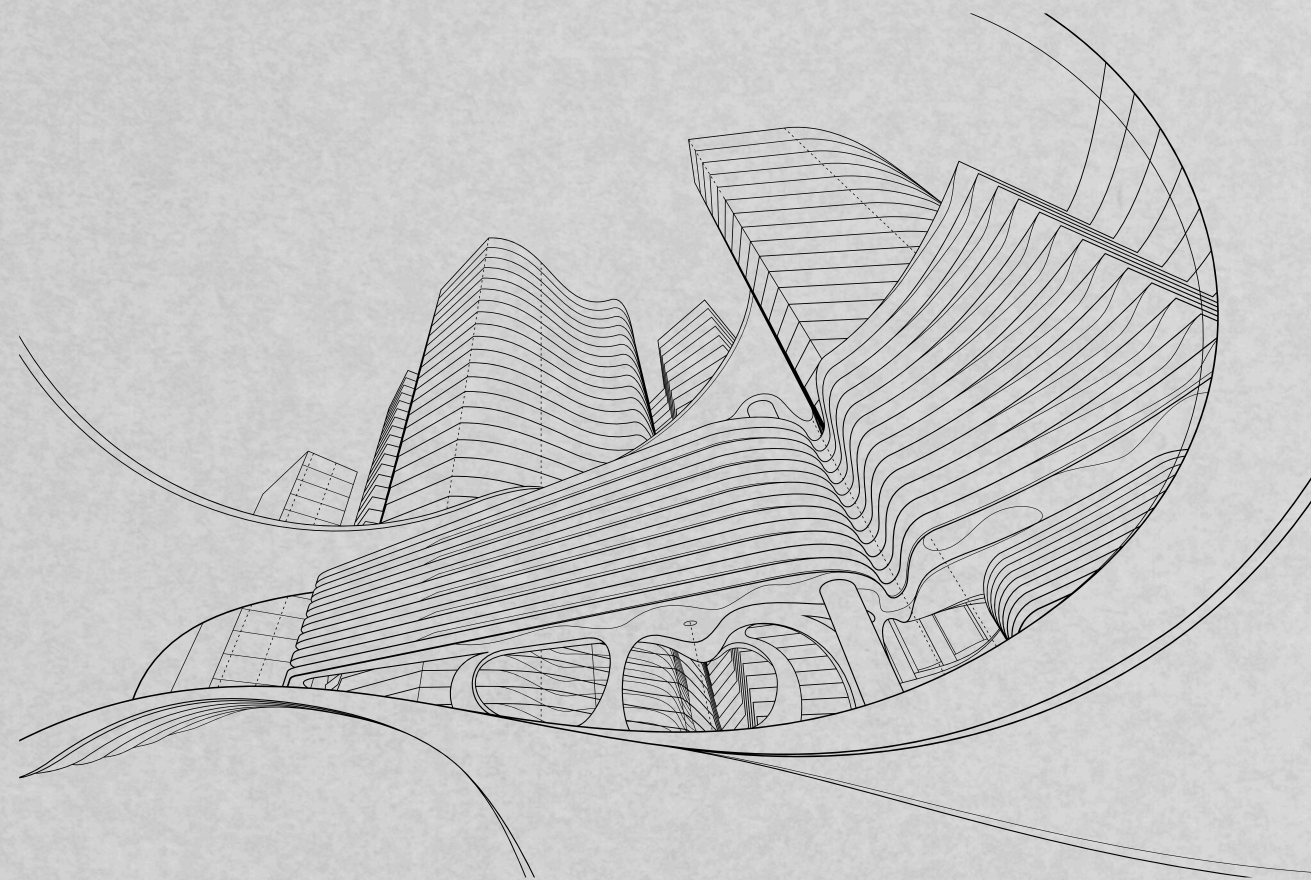
**17**

**CONTATO**

---



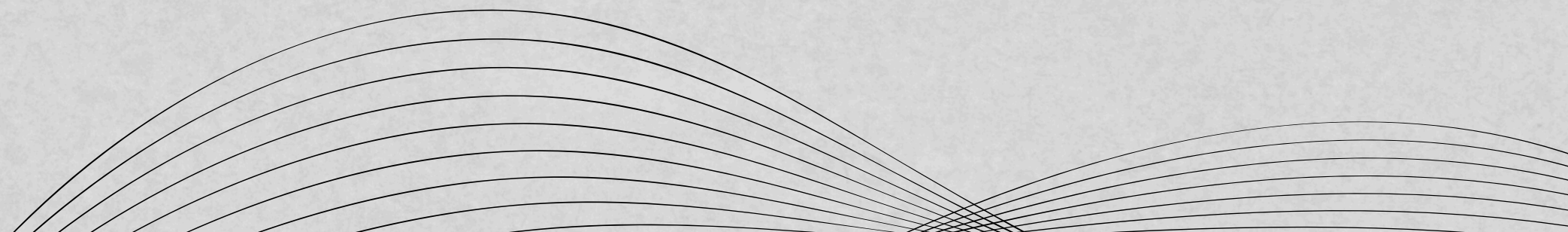
# Quem Somos



Somos a **Construtekx**, uma empresa de engenharia fundada em 2025 com o propósito de **eleva**r os **padrões de execução no mercado industrial**. Atuamos com uma estrutura enxuta e altamente qualificada, focada em **entregar soluções completas** para os setores privado (nacionais e multinacionais) e público (estados e municípios).

Nossa capacidade de mobilização nos permite escalar o atendimento conforme a demanda do contrato, garantindo **eficiência operacional** tanto em rotinas diárias quanto em picos de obra.

**Nossa Estrutura Organizacional:** Contamos com uma equipe multidisciplinar liderada por **Engenharia e Coordenação técnica**, apoiada por especialistas em Planejamento, Orçamentação, SSMA (Segurança, Saúde e Meio Ambiente), RH e Supervisão de Campo.



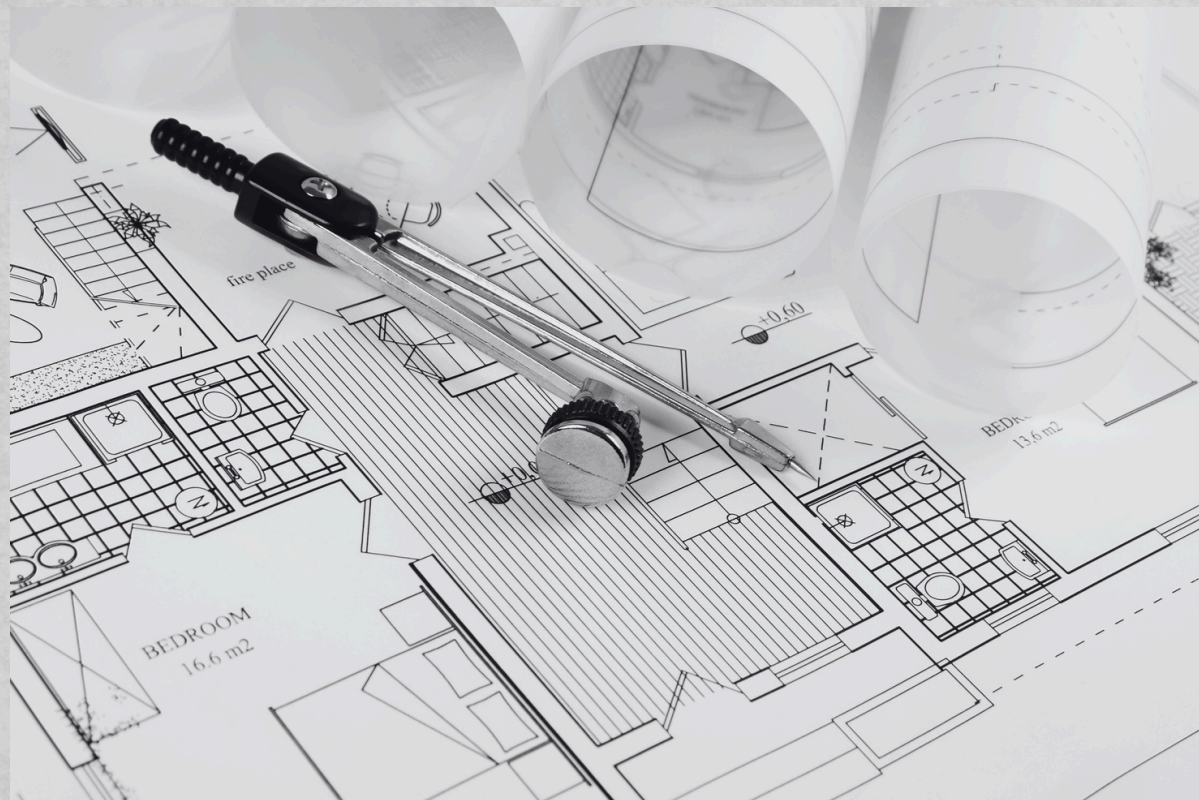


# VISÃO

(04)

Ser **reconhecida** nacionalmente como parceira estratégica em serviços industriais, destacando-se pela **capacidade de mobilização, inovação tecnológica e excelência** em contratos de alta complexidade.

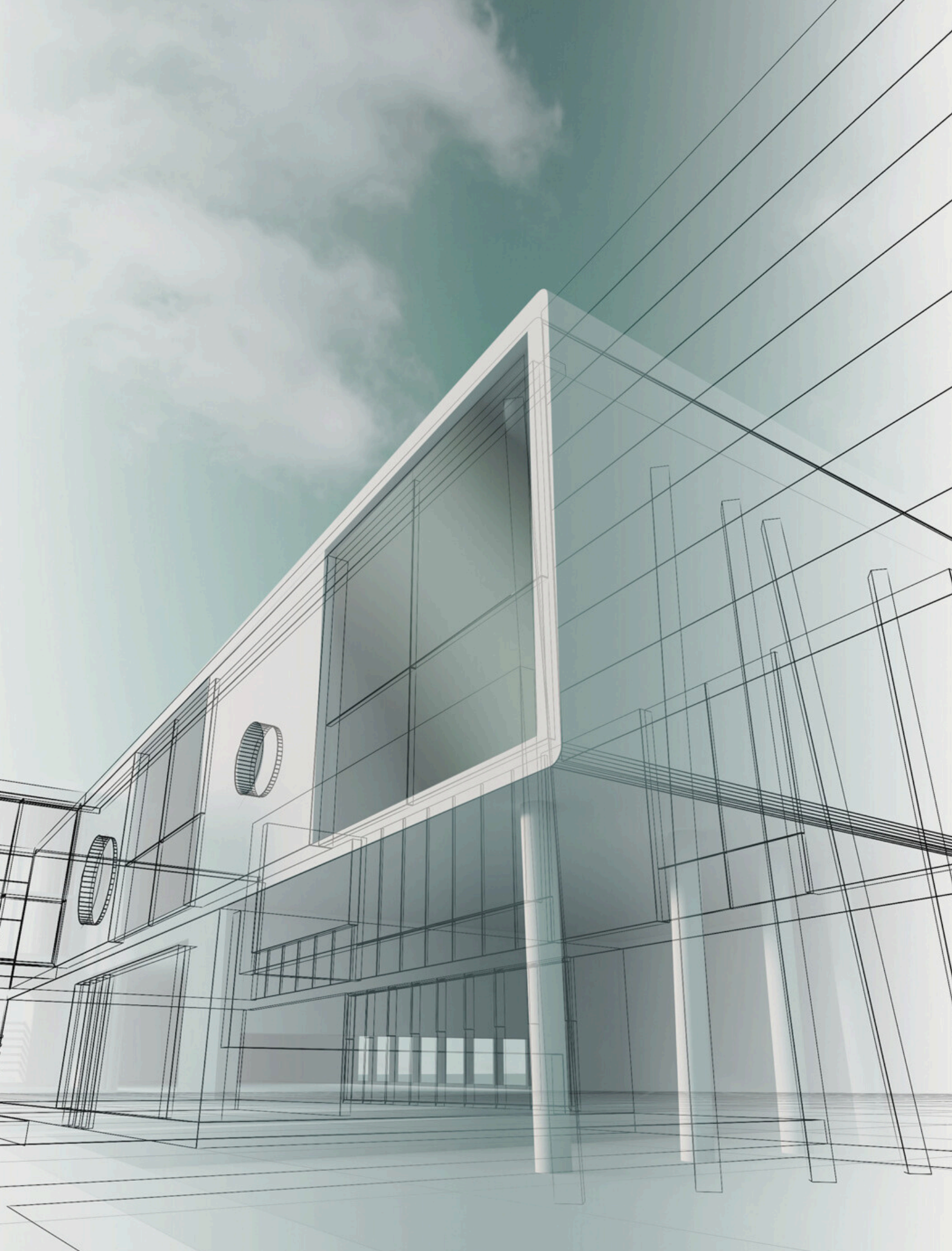
---



# MISSÃO

Executar soluções de engenharia, manutenção e montagem industrial com **agilidade e precisão**, garantindo a integridade das pessoas e a performance dos ativos de nossos clientes através de uma **gestão focada em resultados**.





# Modelo de Gestão



## **FOCO E DISCIPLINA**

Prioridade absoluta ao trabalho com flexibilidade e proatividade, permitindo que as equipes se adaptem rapidamente às mudanças e desafios do ambiente corporativo.



## **MERITOCRACIA**

Valorização baseada em entregas e competência, onde cada colaborador é incentivado a superar suas metas e contribuir de forma significativa para o sucesso coletivo.



## **PROCESSOS CLAROS**

Uso de procedimentos padronizados e ferramentas adequadas para garantir a qualidade, eficiência e consistência em todas as operações.



# Segurança, Saúde e Meio Ambiente



Na **Construtekx**, a **preservação da vida e a integridade** dos nossos colaboradores são a premissa para qualquer atuação. Entendemos SSMA não como uma obrigação, mas como um **valor fundamental** que guia nossas operações e planejamento diário. Trabalhamos com a meta de zero acidente, garantindo um ambiente de trabalho **seguro e sustentável**.



**A preservação da vida e a integridade dos nossos colaboradores é a premissa para nossa atuação.** Atuamos com um Sistema de Gestão robusto que inclui:

**GESTÃO  
RIGOROSA DE  
REQUISITOS  
LEGAIS**



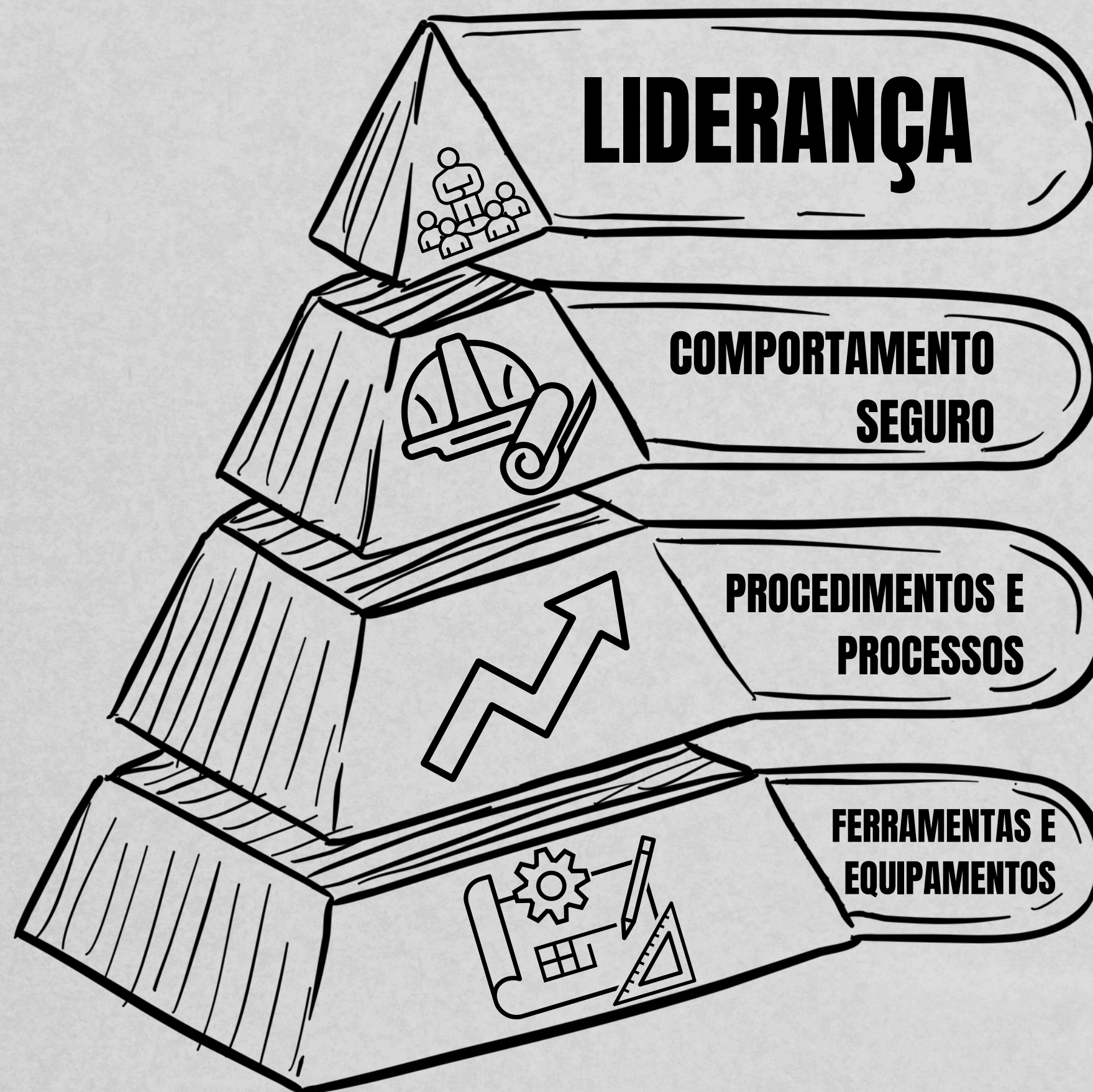
**INSPEÇÕES DE  
SERVIÇO,  
AUDITÓRIAS DE  
CAMPO E PATRULHAS  
DE SSMA.**



**TREINAMENTOS  
CONSTANTES  
(INTEGRAÇÃO E  
CAPACITAÇÃO).**



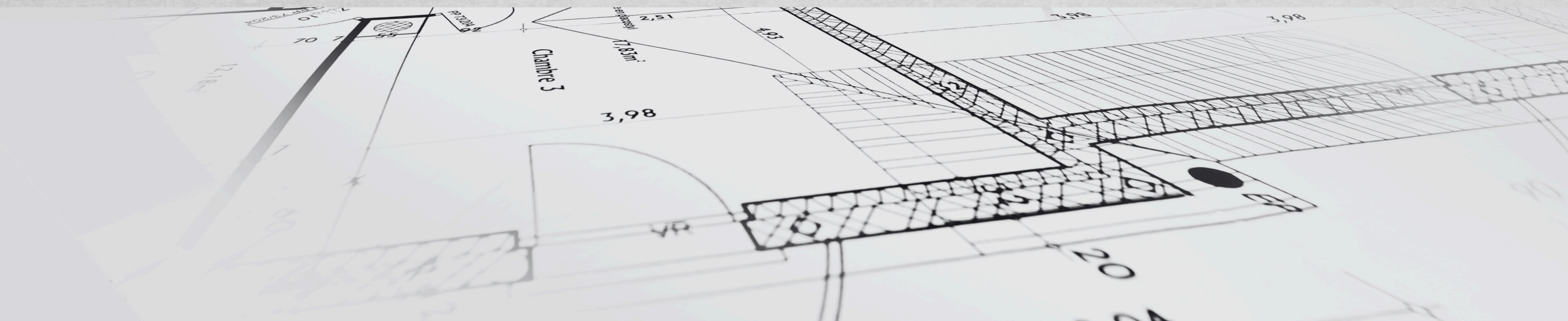




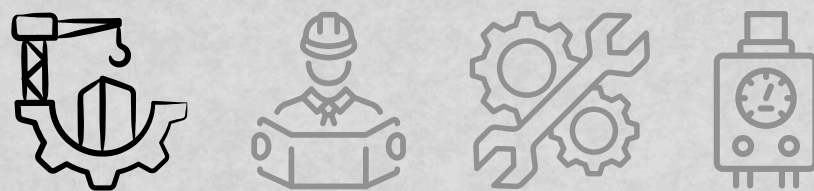


# Pilares de Atuação

Modernizamos a apresentação dos serviços dividindo-os em quatro verticais estratégicas, integrando as disciplinas de Civil, Caldeiraria, Tubulação, Elétrica, Instrumentação e Solda. Com essa abordagem, buscamos **otimizar nossos processos** e oferecer **soluções mais eficazes e personalizadas** para nossos clientes. Cada vertical estratégica é respaldada por uma equipe de **especialistas dedicados**, comprometidos em entregar **excelência e inovação** em cada projeto. Além disso, investimos continuamente em **tecnologia de ponta e capacitação profissional**, garantindo que nossos serviços não apenas atendam, mas **superem as expectativas do mercado**. Assim, fortalecemos nossa posição como líderes no setor, prontos para enfrentar os desafios do futuro com **confiança e competência**.







# Engenharia de Manutenção



## GESTÃO INTELIGENTE

Aplicamos uma gestão por performance, com estudos de produtividade e engenharia de confiabilidade para otimizar o ciclo de vida dos ativos e a eficiência da manutenção.



## MANUTENÇÃO 360°

Atuação completa (preventiva, preditiva e corretiva) que inclui inspeção sensível e avançada, seguida por análise de falhas para eliminação da causa-raiz.



## SERVIÇOS ESPECIALIZADOS

Fornecemos serviços de alto valor agregado como pintura industrial, isolamento térmico, funilaria industrial e trabalhos em altura (alpinismo).







# Paradas de Manutenção



## ESCOPO COMPLETO

Gerenciamos todo o ciclo da Parada, desde a fase de pré-parada até a entrega do Data Book final, assegurando o registro completo e a rastreabilidade das intervenções.



## EQUIPAMENTOS CRÍTICOS

Realizamos intervenções seguras e eficazes em fornos, caldeiras, tanques, entre outros, cobrindo a manutenção eletromecânica de ativos estáticos e dinâmicos.

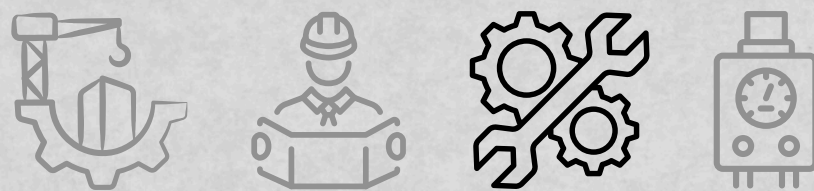


## GESTÃO DE INTERFACES

Focamos na coordenação de fornecedores externos e na qualificação rigorosa de mão de obra especializada, garantindo que todos os recursos estejam alinhados ao cronograma crítico da parada.







# Construção, Montagem e Projetos de Capital



## MONTAGEM ELETROMECCÂNICA

Executamos a instalação e montagem de estruturas metálicas e equipamentos estáticos/dinâmicos, assegurando o alinhamento com as especificações técnicas e normas regulamentadoras.



## OBRAS CIVIS

Realizamos a infraestrutura de apoio e a construção civil industrial necessária para novos projetos e expansões, abrangendo desde fundações até edificações.

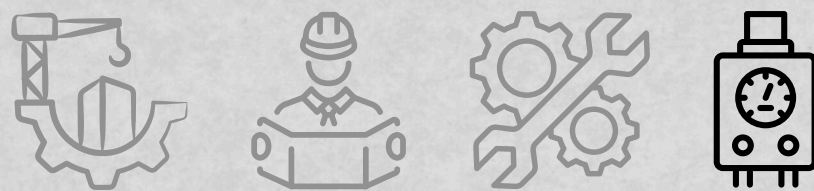


## GERENCIAMENTO

Oferecemos o fornecimento de mão de obra técnica especializada para atuar na fiscalização e gestão de projetos, garantindo o controle de qualidade, cronograma e SSMA durante todo o ciclo de execução do Capex.







# Fábrica de Spools e Caldeiraria Especializada



## FABRICAÇÃO

Oferecemos a fabricação precisa de Spools de tubulação industrial, estruturas metálicas, tanques e vasos de pressão, seguindo rigorosos padrões de qualidade.



## TECNOLOGIA DE SOLDAGEM

Utilizamos processos de soldas especiais qualificadas por procedimento e garantimos a integridade das uniões com a realização de ensaios não destrutivos.



## RECUPERAÇÃO

Somos especializados na reforma de vagões industriais e em reparos especializados em equipamentos estáticos e dutos, estendendo a vida útil dos ativos e otimizando o budget de manutenção.



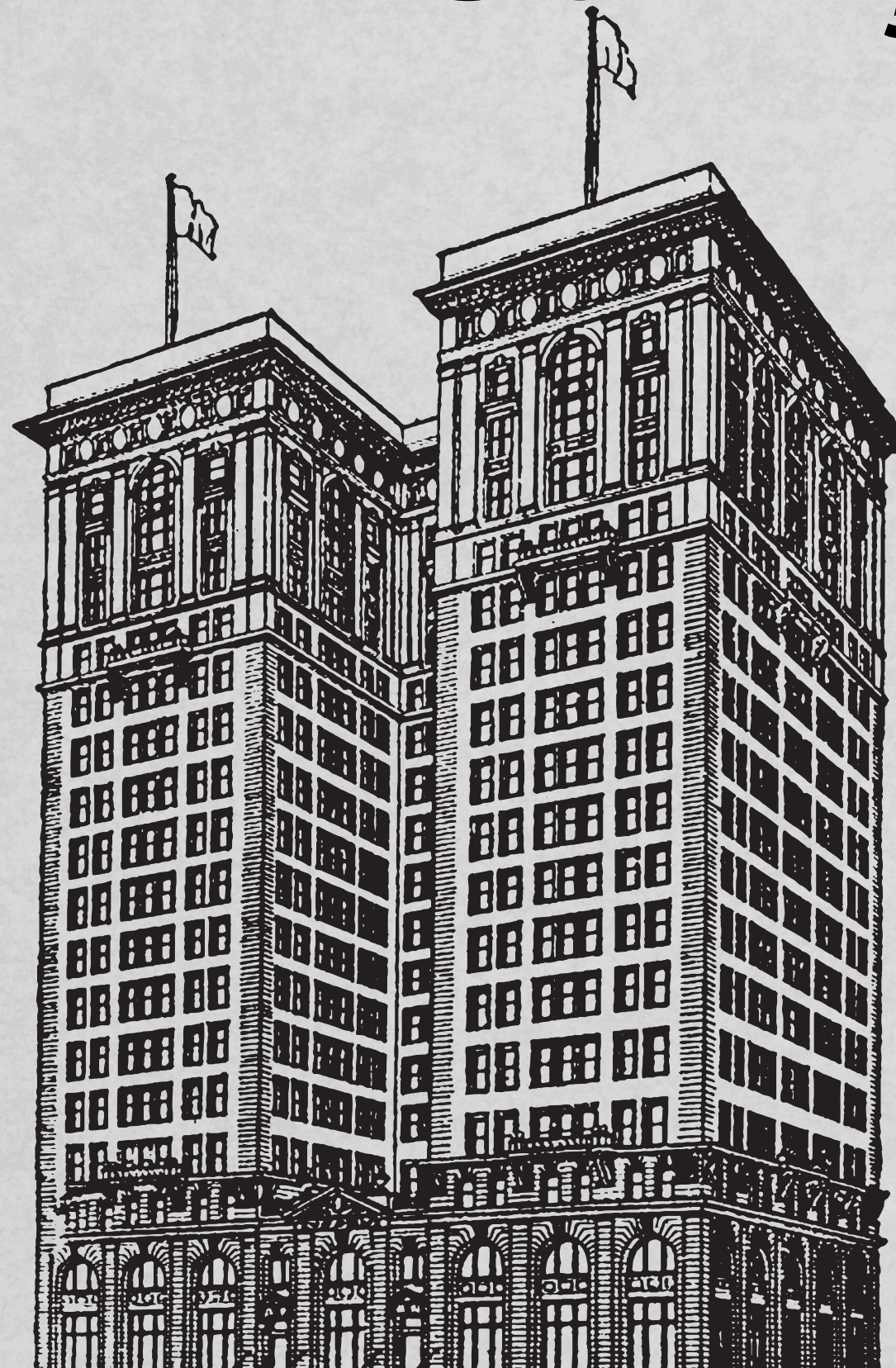


# Nossos Serviços



## CONTRATOS DE ROTINA

- **Engenharia de manutenção.**
- Gestão de contratos de longo prazo.
- Gestão por performance.
- Planos de inspeção sensitiva, preventiva e preditiva.
- Gestão dos custos totais de manutenção.
- Gestão de melhorias.
- Análises e bloqueio de falhas funcionais.
- Estudos de engenharia.
- Estudos de produtividade.
- Gestão de qualidade, segurança.
- Alpinismo e industrial.

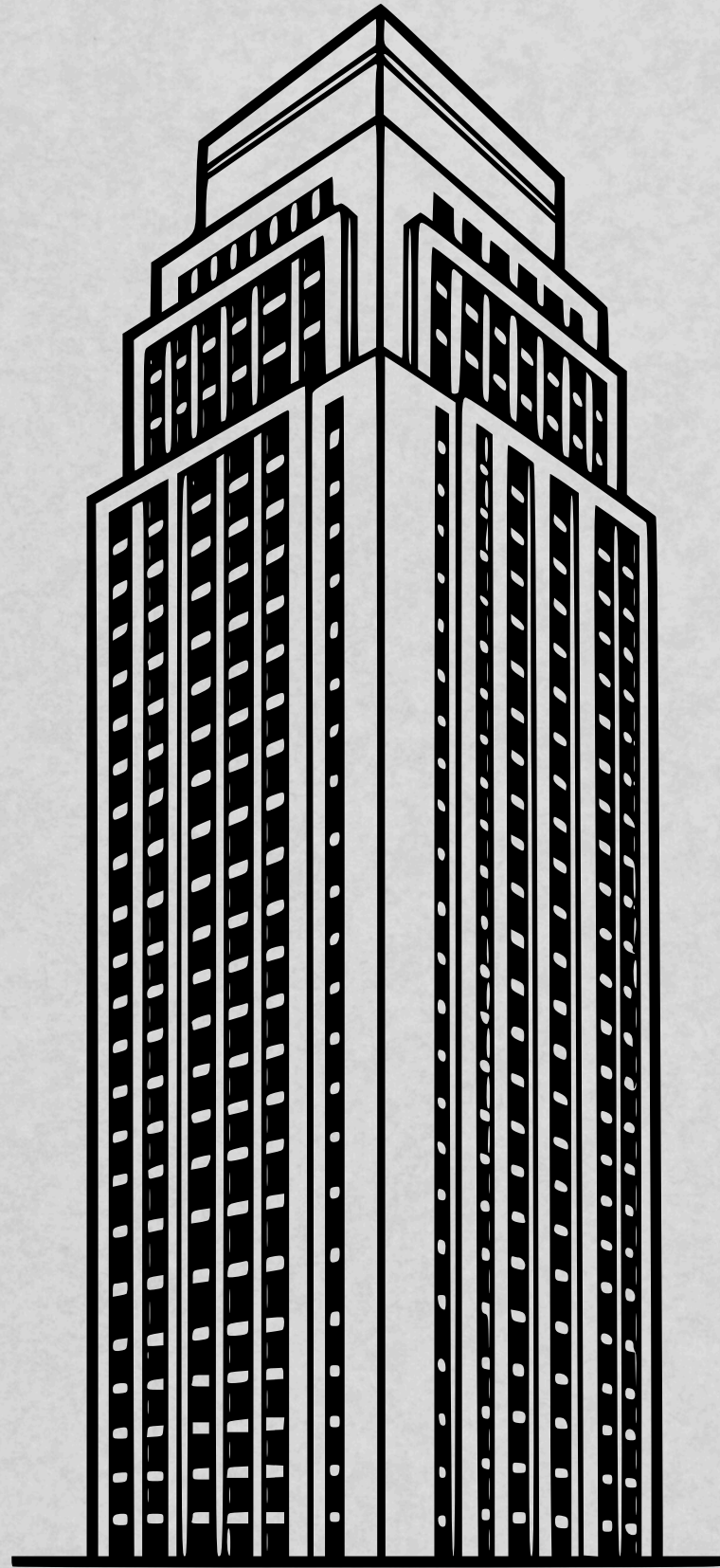


## PARADA DE MANUTENÇÃO

- **Gestão de contratos de paradas.**
- Planejamento e coordenação.
- Gestão de interfaces com fornecedores.
- Treinamento em procedimentos críticos.
- Qualificação da mão de obra de execução.
- Gestão da qualidade e segurança de execução.
- Execução das atividades de pré-parada, parada e pós-parada.
- Confecção e entrega de data book global de parada.



# Nossos Serviços



## PROJETOS DE CAPITAL

- **Fornecimento de material.**
- Construção civil.
- Montagem eletromecânica.



## SOLDAGEM

- **Soldagens especiais.**
- Testes e análise de soldas.
- LP, ultrassom, partículas magnéticas.



## FABRICAÇÃO

- **Fabricação de spools de tubulações industriais.**
- Fabricação de estruturas.
- Fabricação de tanques e vasos de pressão.



## CALDEIRARIA, MÉDIA E LEVE

- **Reparos e modificações em equipamentos estáticos, dutos e skids industriais.**
- Manutenção e reparo de equipamentos.
- Reforma e manutenção de vagões. • Civil



## SERVIÇOS SPOT

- **Reforma de instalações industriais.**
- Serviços de melhorias diversas.
- Jateamento e pintura industrial.
- Pequenos Capex.



**Oferecemos mais que mão de obra;** oferecemos **apoio estratégico** ao cliente, garantindo que a execução esteja alinhada com os objetivos de negócio e a performance da planta:

## Suporte Integrado

Oferecemos apoio total ao planejamento de todos os ciclos (Manutenção Rotina, Paradas e Montagem), além de uma retaguarda robusta em gestão administrativa (RH/DP), permitindo que o cliente mantenha o foco na operação.

## Tecnologia

Aplicamos inovações tecnológicas e ferramentas digitais para otimizar o controle e a execução dos serviços, garantindo diferenciais competitivos no canteiro de obras e maior rastreabilidade dos processos.

## Mobilização Ágil

Temos capacidade comprovada de atendimento a picos de demanda com rapidez, utilizando nossa estrutura enxuta e nossa rede de talentos para mobilizar equipes qualificadas no timing exato da sua necessidade.





# Muito Obrigado!

Construindo melhor, juntos!



(71) 99198-9133



CONSTRUTEKX@GMAIL.COM



CONSTRUTEKX.COM

RUA CHORROCHÓ, 313, EDIFÍCIO JAIME NETO, 2º ANDAR, SALA 212 – PERNAMBUÉS – SALVADOR/BA