

MADAGASCAR OLTRE IL VIGGIO

10 Giorni – 9 Notti



Giorno 1 – BENVENUTI IN MADAGASCAR

Programma: Accoglienza all'aeroporto internazionale Ivato di Antananarivo da parte del nostro staff locale. Dopo le formalità doganali, trasferimento in hotel e sistemazione nelle camere riservate.



Sistemazione: Cena e Pernottamento presso Grand Mellis Hotel (o simile).



Giorno 2 – ANTANANARIVO – ANTSIRABE (170 km)

Programma: Partenza la mattina dall'hotel in direzione sud lungo la RN7. Il paesaggio montano è ricco di bellezze naturali e attività locali: campi di riso modellati come terrazze, villaggi pittoreschi con case in mattoni, donne che lavano i vestiti lungo il fiume e li stendono sui prati creando un mosaico di colori vivaci. Lungo la strada si incontrano numerosi venditori di artigianato, frutta e verdura.

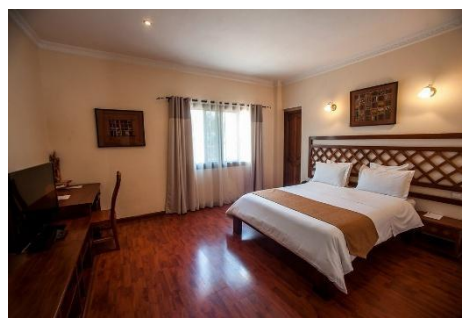


Sosta ad Ambatolampy per visitare la fabbrica dell'alluminio.

Proseguimento verso Antsirabe attraversando il cuore dell'altopiano del Madagascar, con paesaggi vari e villaggi caratteristici, dove si possono ammirare diverse tipologie di abitazioni costruite in mattoni e argilla.

Arrivo ad Antsirabe, famosa per le sue risaie a gradoni e per il caratteristico trasporto locale con i pousse-pousse (risciò). Possibilità di effettuare un breve tour della città con questo mezzo tradizionale.

Sistemazione: Cena e Pernottamento presso l'hotel Royal Palace (o similare).



Giorno 3 – ANTSIRABE– RANOMAFANA (305 km)

Programma: Partenza la mattina dall'hotel e proseguimento lungo la RN7, attraversando un paesaggio montano ricco di bellezze naturali e coltivazioni, con villaggi tipici dalle case in mattoni. Potrete ammirare le diverse forme delle risaie a terrazze lungo il percorso. Sosta ad Ambositra, la capitale artigianale della regione Merina, famosa per l'artigianato locale. Visita dei negozi e del centro della città.



Proseguimento verso Ranomafana, attraversando foreste di eucalipti e paesaggi montani variegati. All'arrivo, possibilità di ammirare la grande cascata di Ranomafana. Nel tardo pomeriggio tour notturno nel parco nazionale, durante il quale potrete osservare specie animali attive solo di notte, come camaleonti notturni, mini-lemuri, lucertole e farfalle.

Sistemazione: Cena e Pernottamento presso l'Hotel Thermal (o similare)



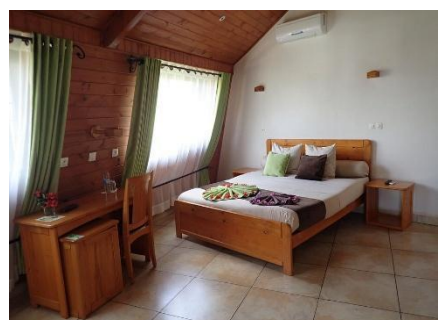
Giorno 4 –PARCO NAZIONALE DI RANOMAFANA

Programma: Visita al Parco Nazionale di Ranomafana, una foresta primaria unica nel suo genere, ricca di biodiversità. Durante la visita si potrà ammirare la flora e la fauna endemica del Madagascar.



Dopo la visita, relax e nuoto nelle piscine naturali di acqua calda, dato che “Ranomafana” significa proprio “acqua calda”. Pranzo in un ristorante locale nel villaggio.

Sistemazione: Cena e Pernottamento presso l’Hotel Thermal (o simile)



Giorno 5 – RANOMAFANA – AMBALAVAO (142 km)

Programma: Partenza dopo pranzo in direzione della città di Ambalavao, famosa per le sue antiche case in argilla e per la ricca cultura dei suoi abitanti.



Lungo il percorso si attraversa la capitale della grande provincia della Regione Betsileo, ammirando paesaggi mozzafiato e soprattutto le estese piantagioni di uva, visto che Ambalavao è nota come la capitale della produzione vinicola del Madagascar.

Sistemazione: Cena e pernottamento presso il Betsileo Country Lodge (o similare)



MA



Giorno 6 – AMBALAVAO - RANOHIRA (235 km)

Programma: Partenza al mattino per la visita della Riserva di Anja (distanza 47 km, circa 50 minuti di viaggio). Qui si trascorreranno circa 2 ore esplorando la riserva, famosa per i suoi lemuri Maki che si possono osservare da vicino.



Proseguendo il viaggio, si raggiungono due montagne che segnano l'ingresso sud del Madagascar, offrendo un paesaggio mozzafiato di savana selvaggia e grandi formazioni montuose. Si attraversa la South Gate e l'immenso altopiano di Horombe, dove il verde degli altipiani si trasforma nell'arida vegetazione tipica del sud. Arrivo a Ranohira e sistemazione in hotel. Nel pomeriggio, partenza per la visita della celebre Finestra dell'Isalo, passando prima per la suggestiva roccia conosciuta come La Regina dell'Isalo, perfetta per qualche scatto fotografico. Qui si potrà ammirare il tramonto attraverso la famosa "finestra" naturale del parco, che tinge di rosso le rocce grazie al riflesso del sole.

Sistemazione: Cena e Pernottamento presso il Relais de la Reine (o similare)



Giorno 7 – MASSICCO DELL'ISALO

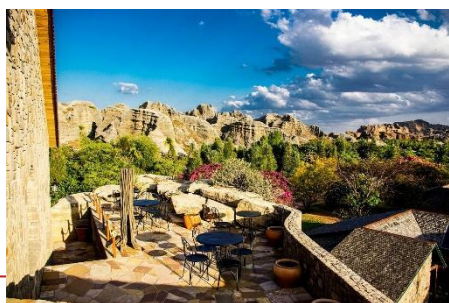
Programma: Giornata dedicata a un trekking lungo e immersivo nel grande Parco Nazionale dell'Isalo. L'escursione permette di ammirare paesaggi spettacolari, tra cui le scogliere scolpite e le gole profonde, come il Canyon dei Ratti e il Canyon dei Makis.



Durante il percorso, si visiterà anche l'antico villaggio reale e le tombe della tribù Bara, tra cui la famosa "tomba del re".

Nel corso della camminata sarà possibile fare rinfrescanti soste in piscine naturali con acqua limpida, ideali per un bagno rigenerante. Il trekking prosegue attraverso le lussureggianti gole ricche di flora eccezionale, foresta pluviale e fauna locale: lemuri, uccelli, farfalle e rettili. Si potranno osservare le piscine naturali, le pareti arenarie erose di vari colori, il Canyon, la Piscina Blu e la Piscina Nera.

Sistemazione: Cena e Pernottamento presso il Relais de la Reine (o similare)



Giorno 8 – RANOHIRA – TULEAR (237 km)

Programma: Partenza al mattino da Ranohira in direzione di Tulear, lungo un percorso di circa 237 km.



Nel pomeriggio visita al Parco Nazionale Reniala, dove potrai ammirare una magnifica foresta di baobab, con esemplari di diverse dimensioni e colori.

Sistemazione: Cena e Pernottamento presso il Vovo Telo Lodge (o similare)



Giorno 9 – IFATY – TULEAR - ANTANANARIVO

Programma: Trasferimento dall'hotel all'aeroporto di Tulear per il Volo interno verso Antananarivo.



Arrivo ad Antananarivo e trasferimento in struttura.

Sistemazione: Cena e Pernottamento presso Relais De Plateaux (o similare).



Giorno 10 – ANTANANARIVO

Programma: Dopo la colazione, trasferimento all'aeroporto di Antananarivo per il volo di rientro in Italia.

****La guida si riserva di modificare e/o invertire l'itinerario del tour per la riuscita del viaggio qualora si verificassero: condizioni meteorologiche avverse,***

problemi logistici imprevisti, cambiamenti nelle condizioni locali o situazioni di emergenza.



La quota include

- Trasferimenti dall'hotel al porto a/r
- Transfer per Nosy Be in barca privata
- Assicurazione medica e bagaglio fino a 100.000€
- Visto consolare
- Ingressi ai siti
- Attività indicate nel programma
- Autista durante il tour
- Escursione in barca per Esmeralda
- Guida locale nei parchi
- Guida professionale in lingua italiana
- Macchina 4x4 ad uso esclusivo attrezzata
- Pensione completa salvo dove diversamente indicato
- Un' acqua al giorno sulla Jeep
- Kit di viaggio
- Assistenza 24/7 dall'Italia e in loco

La quota non include

- × Le bevande presso hotel/lodge e campi tendati
- × Mance (10€ al giorno per l'autista e 20€ al giorno per la guida da dividere tra tutti i passeggeri)
- × tasse di soggiorno
- × Assicurazione annullamento
- × Tutto quanto non espressamente indicato ne "La quota include"

NOTA

- Consigliamo ai Clienti di portare scarpe da trekking, abbigliamento leggero, crema solare, spray anti Zanzare e torcia

	BASE 2	BASE 4	BASE 6
PREZZO CLIENTI	2.528 €	2.087 €	1.916 €