

TONGA SOA

BENVENUTI IN MADAGASCAR

8 Giorni – 7 Notti



Giorno 1 – NOSY BE – ANKARANA



Programma: Partenza dall'hotel la mattina presto e trasferimento al porto di Hell-Ville, sull'isola di Nosy Be. Da qui, traversata in barca veloce privata fino a raggiungere il piccolo porto di Ankify, sulla terraferma (45min) All'arrivo, proseguimento in auto verso l'interno del nord del Madagascar, attraversando la splendida valle del Sambirano, celebre per essere la principale zona di coltivazione del cacao malgascio. Durante il

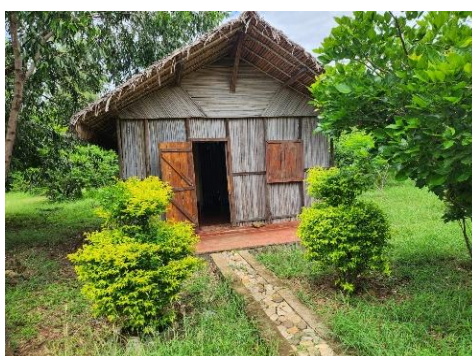
tragitto è prevista la visita a una piantagione locale, dove sarà possibile scoprire i metodi tradizionali di coltivazione del cacao, toccare con mano le essenze naturali e conoscere le piante tipiche della regione. Una tappa immersiva, profumata e interessante. Pranzo in un ristorante del villaggio.

Visiteremo la PLANTATION MILLOT, una realtà agricola autentica e sostenibile, punto di riferimento per cacao e spezie biologiche a Madagascar. La visita offre un'esperienza intensa a contatto con la natura, la produzione tradizionale e l'imprenditoria sociale.



Dopo la visita, partenza per il villaggio di Mahamasina dove si trova il PARCO NAZIONALE ANKARANA.

Sistemazione: Cena e pernosteremo al Soa Lodge (o similare)



Giorno 2 – PARCO NAZIONALE DELL' ANKARANA

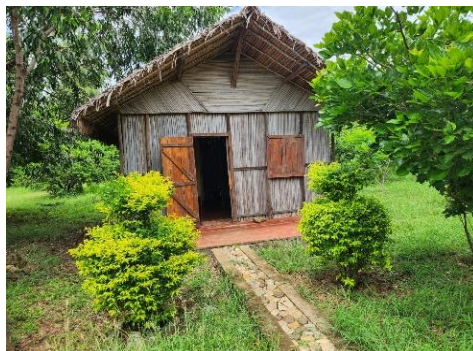
Programma: La mattina presto inizio della lunga visita al PARCO NAZIONALE DELL'ANKARANA, una delle aree naturali più spettacolari e uniche del Madagascar.

La visita del parco conduce attraverso paesaggi surreali dominati dai Tsingy Rary e dai Grandi Tsingy grigi di Benavony, affascinanti formazioni calcaree a lama. Si attraversa un ponte sospeso che sovrasta canyon profondi, si visita la misteriosa Porta del Fiume e si cammina all'interno della foresta dei baobab, un ecosistema ricco di fauna e flora endemica.



Arrivo e pausa pranzo al PRINCE CAMP (Saranno organizzati pranzi al sacco nella foresta dove si trova il campeggio) Nel pomeriggio, visita alla grande GROTTA SACRA (con diverse formazioni di stalagmiti e stalattiti, 5 specie di pipistrelli e volpi volanti).

Sistemazione: Cena e pernosteremo al Soa Lodge (o similare)



Giorno 3 – ANKARANA – ANJAHAKELY (56KM)

Programma: Partenza per il villaggio di ANJAHAKELY passando per la capitale delle SAPHIRE Etoilés chiamata villaggio di Ambondromifehy. distanza 56 km lasciando la strada nazionale e proseguendo sulla pista fino al villaggio.

Nel pomeriggio, visita del villaggio e delle sue coltivazioni, in particolare delle piantagioni di riso.

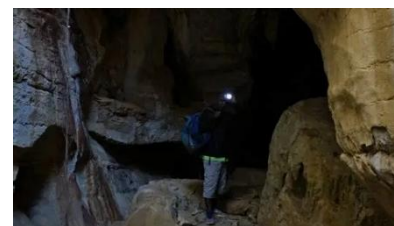


Sistemazione: Cena e pernottamento al Akiba Lodge (o similare)



Giorno 4 – ANJAHAKELY

Programma: Subito dopo la colazione, inizio del trekking e dell'escursione alla ricerca dei lemuri dagli occhi neri del Madagascar. Durante il trekking passeremo per la PISCINA NATURALE (possibilità di fare il bagno). Pranzo al sacco. Proseguiremo la visita alla GROTTA di Anjahakely.



Sistemazione: Cena e pernottamento al Akiba Lodge (o similare)



Giorno 5 –ANJAHAKELY – DIEGO (90KM)

Programma: Partenza per il paese di Anivorano dove si trova il LAGO SACRO DI ANTAGNAVO (durata del tragitto 2 ore e 30 minuti). Visita al lago e osservazione dei coccodrilli.

Il lago Antagnavo è un lago sacro e storico dove il popolo animista malgascio esegue i suoi rituali, le sue preghiere e soprattutto i suoi sacrifici. E ballando e cantando fanno sì che tutti i coccodrilli salgano in superficie ed escano dall'acqua.

Dopo la visita del lago partenza verso TSINGY ROSSO e il CANYON passando per diversi villaggi e attraversando paesaggi con coltivazioni di riso, anacardi e alberi da frutto. Lasciando la strada nazionale, si attraversa e si pedala su una pista di sabbia rossa lunga 18 km.



Una volta arrivati sul posto, visitate la riserva TSINGY ROSSO e il Canyon.

Subito dopo la visita, pranzereete in un ristorante situato lungo la strada. Partenza verso la grande città di Diego-Suarez.

Sistemazione: Cena e Pernottamento all'hotel Red Tsingy Camp Lodge (o similare)



Giorno 6 – DIEGO - JOFFREVILLE

Programma: Partenza per Joffre-Ville, dove si trova il Parco Nazionale della Montagne d'Ambre, a 45 km da Diego-Suarez.

Montagna d'Ambra è una regione vulcanica di Diego-Suarez. Lo scopo di questo parco è preservare la flora e la fauna uniche del Madagascar, giustamente considerate un "tesoro biologico". Questa montagna è una magnifica foresta tropicale protetta, preservata da qualsiasi impatto umano, qui prospera una natura ricca e complessa, questa visita ti farà scoprire varie forme di vegetazione (piante parassite, felci, orchidee, *cannarium Madagascariensis*, piante medicinali ecc...). Qui ci sono 7 specie di lemuri, 3 cascate, 5 laghi e una splendida vista sulla punta settentrionale del Madagascar. Visita al Parco Nazionale della Montagna d'Ambra con cascate (durata della visita 5 ore e 30 minuti) Pasto nel centro della città di DIEGO.

Partenza nel pomeriggio per visitare le 3 BAIE (Baia di Sakalava, Baia delle Dune, Baia dei Piccioni) e anche i Baobab più piccoli e più grandi che si trovano principalmente nel nord del Madagascar.



Proseguiremo la strada verso la baia di Sakalava! Vicino alla baia c'è un'isola raggiungibile a piedi con la bassa marea, poi la Baia delle Dune, il fondale è pieno di pesci di tutti i colori, ricci di mare. La baia di Sakalava è spesso meta di appassionati di funboard, kitesurf e windsurf. È possibile passeggiare lungo la costa della baia, scoprendo la fauna e la flora di questa zona. La visita verrà effettuata in auto o a piedi

Sistemazione: Cena e pernottamento presso l'Hotel Allamanda (o similare)



Giorno 7 – DIEGO - RAMENA

Programma: Escursione nel Mare Smeraldo di un'intera giornata con barca a vela, mezzo di trasporto tipico malgascio.

Partenza in mattinata dall'hotel con l'auto verso il villaggio di pescatori chiamato Ramena che dista 20 km dall'hotel. Imbarco su una tipica barca a vela malgascia per raggiungere l'isola di Diego, dove si trova il Mare di Smeraldo (traversata della durata di 1 ora). Arrivo sull'isola; spiaggia, possibilità di nuotare e fare snorkeling.

Pranzo a base di aragosta sull'isola.

Sistemazione: Cena e pernottamento presso l'Hotel Allamanda (o similare)



Giorno 8 – DIEGO – NOSY BE

Programma: Partenza la mattina presto e trasferimento direttamente ad Ankify

Arrivo ad Ankify, imbarco sulla barca e trasferimento diretto a Nosy Be.

***La guida si riserva di modificare e/o invertire l'itinerario del tour per la riuscita del viaggio qualora si verificassero: condizioni meteorologiche avverse, problemi logistici imprevisti, cambiamenti nelle condizioni locali o situazioni di emergenza.**

La quota include

- Trasferimenti dall'hotel al porto a/r
- Transfer per Nosy Be in barca privata
- Assicurazione medica e bagaglio fino a 100.000€
- Visto consolare
- Ingressi ai siti
- Attività indicate nel programma
- Autista durante il tour
- Escursione in barca per Esmeralda
- Guida locale nei parchi
- Guida professionale in lingua italiana
- Macchina 4x4 ad uso esclusivo attrezzata
- Pensione completa salvo dove diversamente indicato
- Un' acqua al giorno sulla Jeep
- Kit di viaggio
- Assistenza 24/7 dall'Italia e in loco

La quota non include

- × Le bevande presso hotel/lodge e campi tendati
- × Mance (10€ al giorno per l'autista e 20€ al giorno per la guida da dividere tra tutti i passeggeri)
- × tasse di soggiorno
- × Assicurazione annullamento
- × Tutto quanto non espressamente indicato ne "La quota include"

NOTA

- Consigliamo ai Clienti di portare scarpe da trekking, abbigliamento leggero, crema solare, spray anti Zanzare e torcia

	BASE 2	BASE 4	BASE 6
PREZZO CLIENTI	1.995 €	1.629 €	1.434 €