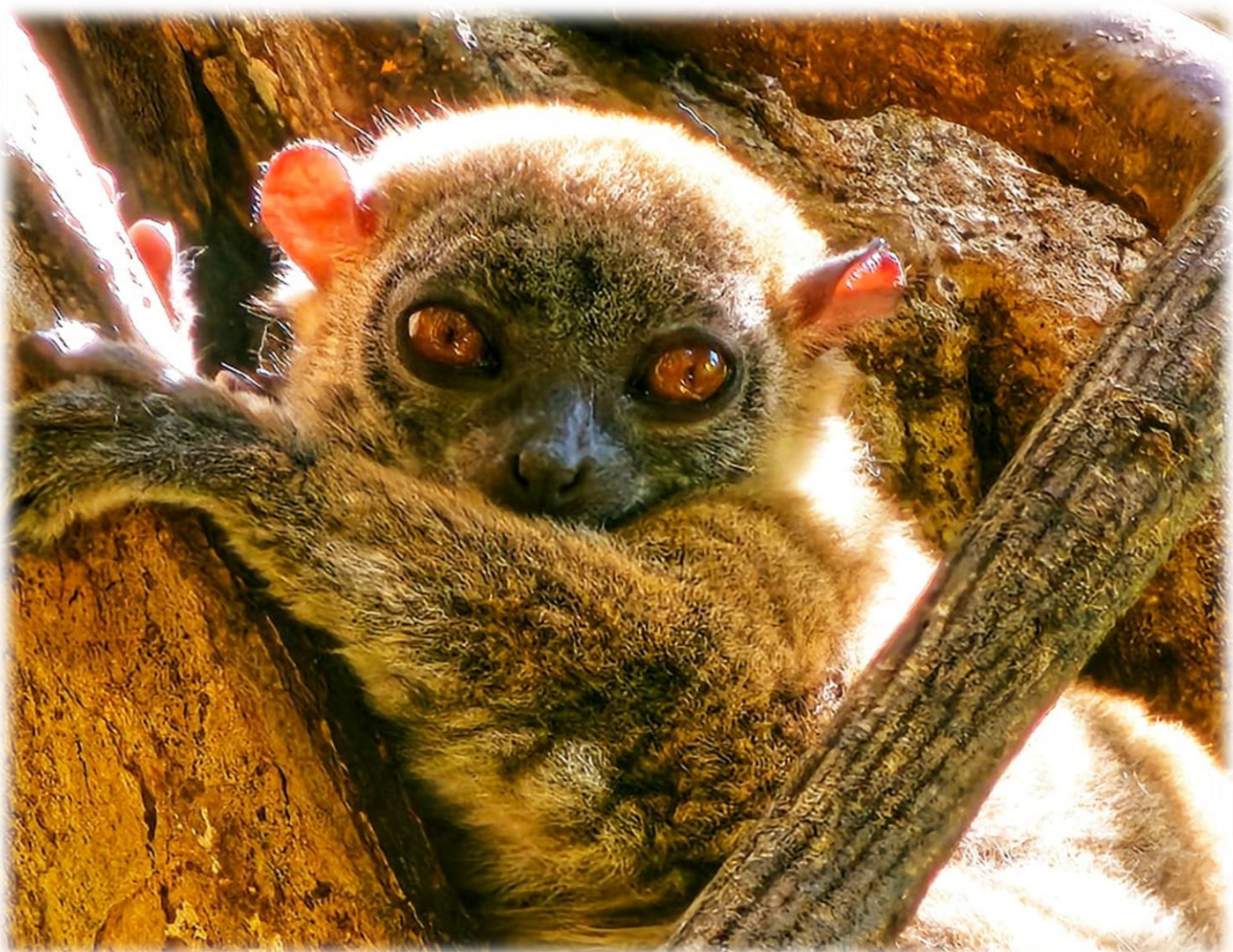


MORA MORA

ESPERIENZA MADAGASCAR

4 Giorni – 3 Notti

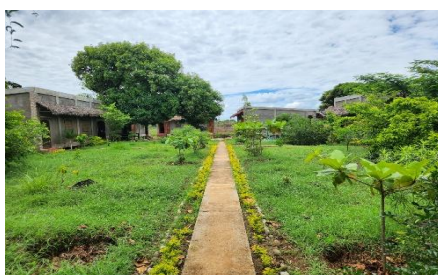


Giorno 1 – NOSY BE – ANKARANA



Programma: La giornata inizia presto, con la partenza dall’hotel la mattina per il porto di Nosy Be, Hell-Ville. Qui vi imbarcherete su una barca veloce e privata che in circa 45 minuti vi porterà sulla terraferma, al piccolo porto di Ankify. Dall’arrivo al porto, proseguirete in macchina attraversando la splendida Valle di Sambirano, conosciuta come la capitale delle piantagioni di cacao del Madagascar. Nel pomeriggio è prevista la visita del Parco Nazionale di Ankarana, famoso per le sue spettacolari formazioni carsiche, tra cui il Tsingy Rary e i grandi Tsingy Grigi di Benavony, attraversando anche il suggestivo ponte sospeso. Qui potrete ammirare la “Perta di Fiume” e le imponenti foreste di baobab. All’interno del parco, si visita anche la Grotta Sacra, dove vive una colonia di pipistrelli giganti, e si osservano le diverse formazioni di stalattiti e stalagmiti che caratterizzano queste grotte misteriose e affascinanti.

Sistemazione: Cena e pernosteremo al Soa Lodge (o similare)



Giorno 2 –ANKARANA – DIEGO SUAREZ (TSINGY ROSSO E CANYON)

Programma: La mattina si parte presto per raggiungere il parco del Tsingy Rosso e i Canyon, situato a circa 70 km da Ankarana. Durante il tragitto si attraversano paesaggi coltivati a riso, anacardi e alberi da frutto, passando per diversi villaggi tipici.



Lasciata la strada nazionale, si prosegue su una pista di sabbia rossa lunga circa 18 km, che conduce direttamente al sito naturale. Qui si visita la riserva del Tsingy Rosso, caratterizzata da spettacolari formazioni rocciose e canyon, immerse in una rigogliosa foresta di tsingy.

Al termine della visita, si parte per la città di Diego Suarez, dove è previsto il trasferimento.

Sistemazione: Cena e pernottamento presso l'Hotel Allamanda (o similare)



Giorno 3 - DIEGO - JOFFREVILLE - MONTAGNA D'AMBRA - LE 3 BAYS

Programma: La giornata inizia con la partenza da Diego Suarez verso Joffre Ville, dove si trova il Parco Nazionale della Montagna d'Ambra, una regione vulcanica unica nella zona di Diego Suarez. Questo parco è un vero e proprio "tesoro biologico", grazie alla sua flora e fauna rare e protette. Qui si trova una magnifica foresta pluviale, preservata dall'impatto umano, che ospita una biodiversità eccezionale. Durante la visita potrete ammirare diverse forme di vegetazione, tra cui piante parassite, felci, orchidee, il cannarium madagascariensis e molte piante medicinali. La fauna è altrettanto ricca: si possono incontrare sette specie di lemuri. Nel parco si trovano inoltre tre cascate, cinque laghi e una splendida vista sulla punta più a nord del Madagascar.



Dopo il trekking nella foresta della Montagna d'Ambra e la visita delle cascate, si parte direttamente verso il villaggio di pescatori di Ramena per esplorare le famose Tre Bays: Sakalava Bay, Dune Bay e Pigeon Bay.



Qui potrete ammirare anche il baobab più piccolo e quello più grande, tipici soprattutto del nord del Madagascar. Proseguendo verso la baia di Sakalava, si raggiunge un'isola accessibile a piedi durante la bassa marea, seguita dalla baia delle Dune, caratterizzata da lunghe spiagge di sabbia bianca e un fondale ricco di pesci colorati e ricci di mare. La baia di Sakalava è molto apprezzata dagli amanti degli sport acquatici come il kite surf e il windsurf.

Sistemazione: Cena e pernottamento presso l'Hotel Allamanda (o simile)



Giorno 4 – DIEGO SUAREZ – NOSY BE

Programma: Partenza da Diego Suarez in direzione sud, lungo un tragitto panoramico che attraversa paesaggi rurali e villaggi tipici del nord del Madagascar. L'arrivo è previsto presso il piccolo porto di Ankify, situato sulla costa nord-occidentale.

Da qui è previsto il trasferimento in barca veloce e privata verso l'isola di Nosy Be.



****La guida si riserva di modificare e/o invertire l'itinerario del tour per la riuscita del viaggio qualora si verificassero: condizioni meteorologiche avverse, problemi logistici imprevisti, cambiamenti nelle condizioni locali o situazioni di emergenza.***

La quota include

- Trasferimenti dall'hotel al porto a/r
- Transfer per Nosy Be in barca privata
- Assicurazione medica e bagaglio fino a 100.000€
- Visto consolare
- Ingressi ai siti
- Attività indicate nel programma
- Autista durante il tour
- Escursione in barca per Esmeralda
- Guida locale nei parchi
- Guida professionale in lingua italiana
- Macchina 4x4 ad uso esclusivo attrezzata
- Pensione completa salvo dove diversamente indicato
- Un' acqua al giorno sulla Jeep
- Kit di viaggio
- Assistenza 24/7 dall'Italia e in loco

La quota non include

- × Le bevande presso hotel/lodge e campi tendati
- × Mance
- × tasse di soggiorno
- × Assicurazione annullamento
- × Tutto quanto non espressamente indicato ne "La quota include"

NOTA

- Consigliamo ai Clienti di portare scarpe da trekking, abbigliamento leggero, crema solare, spray anti Zanzare e torcia

	BASE 2	BASE 4	BASE 6
PREZZO CLIENTI	1.245 €	950 €	811 €