

Poradnik dla przyszłych gości
Chaty Pod Jaworem

NIM PRZEJDZIESZ PRZEZ PRÓG

Pod Jaworem

ADRES:
ul. Soszowska 14
43-460 Wiśła
kontakt@podjaworem.pl
tel: 503079447

POKOJÓW:
sześć

LICZBA GOŚCI:
1 do 20

ŁAZIENEK
trzy

GDZIE:
Wiśła

DAWNIEJ I OBECNIE:

Chata Pod Jaworem to stary, drewniany dom z bali, zbudowany przed wojną. Przez dekady był przebudowywany, dobudowywany i remontowany, i to widać. To nie jest hotel z identycznymi pokojami i klimatyzacją. To miejsce z historią, którą czuć w każdej belce.

Mamy 6 małych, przytulnych pokoi i 3 łazienki: 1 łazienka przypada na 2 pokoje. Jeśli nie zajmiesz obu pokoi sąsiadujących ze sobą, musisz się liczyć z tym, że z tej samej łazienki korzystają też inni goście. Mówimy o tym wprost, bo wolę, żebyś o tym wiedział/a przed przyjazdem, a nie po.

Ogrzewanie kominkowe, materace w średnim standardzie: wygodne, ale nie hotelowe. Pościel bez pierza i puchu. Ręczniki 50x90 sq, zestawów kosmetycznych nie ma. Mydło jest.

Tyle o tym czego nie ma. Teraz o tym, co jest.

CIEKAWOSTKA:

Na miejscu dawnej wiaty drewnianej "BABA BAR" stoi teraz prywatny dom gospodarzy



BABA BAR

Czy to moje

MIEJSCE?

Chata Pod Jaworem to nie jest miejsce dla każdego. I to dobrze. Piszę Ci o tym wprost, bo wolę, żebyś wiedziała/wiedział na co się piszesz, zanim spakujesz walizkę. Jeśli to brzmi jak Twoje miejsce, to znaczy, że jest.



USŁYSZ CISZĘ

MASZ PSA?

Jeśli masz psa: przyjedź z nim, jesteś mile widziany/a. Psy muszą mieć własne poślanie, na łózkach nie śpią. W obejściu mamy koty i pasiekę, więc jeśli Twój pies ma skłonność do gonienia kotów albo pszczoł, warto wziąć to pod uwagę.

MASZ DZIECKO?

Dzieci przyjmujemy od 4 roku życia. Dostawek nie ma.

PALISZ?

W Chacie nie palisz. Przed Chatą możesz, są popielniczki. Pamiętaj tylko, że taras jest wspólny i kiedy ktoś je śniadanie, dym mu nie służy.

MONITORING?

Nie ma kamer ani w Chacie, ani na zewnątrz.

Cisza jest tu prawdziwa. Taka, w której słyszysz własny oddech. Ciemność też: żadnych świateł z ulicy, żadnego miejskiego szumu. Przy dobrej pogodzie z okna pokoju nr 1 widać szczyty Tatr. Las zaczyna się dosłownie za progiem.

To miejsce dla ludzi, którzy lubią innych ludzi. Jadalnia jest wspólna, przy jednym długim stole. Staramy się sadzać gości przy osobnych stolikach, ale kiedy wszystkie pokoje są zajęte, fizycznie nie jest to możliwe. Rano możesz trafić przy śniadaniu na kogoś z innego pokoju. Część gości mówi, że to jedna z lepszych rzeczy, które im się tu przydarzyły. Jeśli wolisz totalną prywatność: napisz do mnie o wynajem Chaty na wyłączność.

INNE ZASADY:

Cisza nocna: 22:00 – 06:00

Zameldowanie: 16:00 – 20:00

Wymeldowanie: 06:00 – 12:00

Jak ja tam w ogóle

DOJADE?

Droga do nas jest jedną z pierwszych rzeczy, o którą pytają goście. Słusznie. Ostatni odcinek jest stromy, miejscami kamienisty, a zimą potrafi zaskoczyć. Napisałam o tym wszystko, co warto wiedzieć. Bez owijania w bawełnę.

Droga do nas jest stroma i miejscami kamienista. GPS bywa zawodny na ostatnim odcinku i zdarza się, że prowadzi pod zły adres. Mówię o tym wprost, bo nieraz odbierałam telefon od gości stojących pod cudzą bramą i zastanawiających się co poszło nie tak.

Nie potrzebujesz SUV-a. Każde auto podjedzie pod Chatę, ale nie każdy kierowca da radę za pierwszym razem. Jeśli masz wątpliwości: zadzwoń do mnie kiedy będziesz blisko, a przeprowadzę Cię przez ostatni kawałek. Robię to regularnie i szczerze mówiąc lubię to robić.

Pod Chatą są miejsca parkingowe. Nie musisz szukać.

Zimą jest inaczej. Droga bywa nieprzejezdna dla zwykłego auta po świeżym śniegu lub przy oblodzeniu. Wtedy parkujesz niżej i resztę pokonujesz pieszo z bagażem. Uprzedzam o tym z wyprzedzeniem kiedy warunki są trudne, ale i tak warto pisać do mnie przed wyjazdem zimą, żeby wiedzieć na co się decydujesz.

Jeden konkret, który pomaga: zamiast wpisywać adres w GPS, użyj tego linku do Google Maps: maps.google.com → [Chata Pod Jaworem](#). To prowadzi tam gdzie trzeba.

ZGUBIŁEŚ SIĘ?
ZADZWOŃ!

Mój numer: 503 079 447.
Dzwoń kiedy coś jest nie tak.

BYWA TRUDNO



DALEKO ALE BLISKO

Zacznę od rzeczy, która zaskakuje większość gości: to miejsce wygląda jakby było na końcu świata, a centrum Wisły masz 15 minut autem. Aquapark, deptak, restauracje, skocznia Małysza, wieża widokowa na Skolnitym: wszystko w zasięgu krótkiej przejażdżki. Odludzie nie oznacza tu izolacji. Oznacza, że masz ciszę kiedy chcesz, i kurort kiedy masz ochotę.

PRZY DOBREJ POGODZIE

Las zaczyna się za progiem. Szlaki piesze są dostępne bezpośrednio z Chaty, bez wsiadania w auto. Na Czantorię wchodzisz w niespełna godzinę. Mój tip dla tych co nie mają dziś siły na wielki wysiłek: idźcie na górę Cieślar. Krótko, a widoki robią wrażenie. Jeśli macie pół dnia i chcecie czegoś innego, polecam Filipkę po czeskiej stronie. Kultowe miejsce, dobry langosz i atmosfera, której nie da się opisać.

Zimą górna stacja wyciągu jest od Chaty dosłownie po płaskim. BikePark działa latem. Rowery górskie to oczywisty wybór kiedy zrobi się sucho i ciepło.

Szlaki są dostępne dla każdego: nie ma tu wielkich wysokości ani ekstremalnych dystansów. Przyjeżdżają do nas rodziny z dziećmi, pary i starsi goście, i każdy znajduje coś dla siebie.

PRZY ZŁEJ POGODZIE

Góry mają swoje humory i warto mieć plan B. Mój sprawdzony zestaw: W Chacie mamy kilkanaście gier planszowych: Carcassonne, Wsiąść do Pociągu, Tajni Agenci, K2 i inne. Przy złej pogodzie polecam zorganizować turniej z innymi gośćmi. Przegrani robią ręcznie dyplom dla zwycięzcy. Serio, to działa lepiej niż myślisz i nieraz kończyło się rozmowami do późnej nocy przy kominku.

Są też puzzle i biblioteczka: kilka półek z książkami na zewnątrz i przy aneksie. Zostaw swoją, weź inną. Albo weź i nie zostawiaj nic, nie pilnujemy.

Jeśli pogoda trzyma dłużej i czujesz że chcesz wyjechać na kilka godzin: Bielsko-Biała jest niecałą godzinę stąd. Escape room, skijump albo tor gokartowy. Wracasz wieczorem na ognisko.

CO ROBIĆ

JEDZENIE I ZAKUPY

Sklep jest godzinę drogi pieszo, więc lepiej przyjeżdżać zaopatrzonym. Za to trzy knajpy masz 5-10 minut spaceru przez las: Schronisko Soszów (zamów gulasz z kluskami śląskimi), Karczma na Polanie (pstrąg z grilla, świeży, z widokiem na góry) i Lepiarzówka na szczycie, moje ulubione z tych trzech: zamów pierogi ze szpinakiem, nie pytaj po prostu zamów.

OGNISKOI GRILL

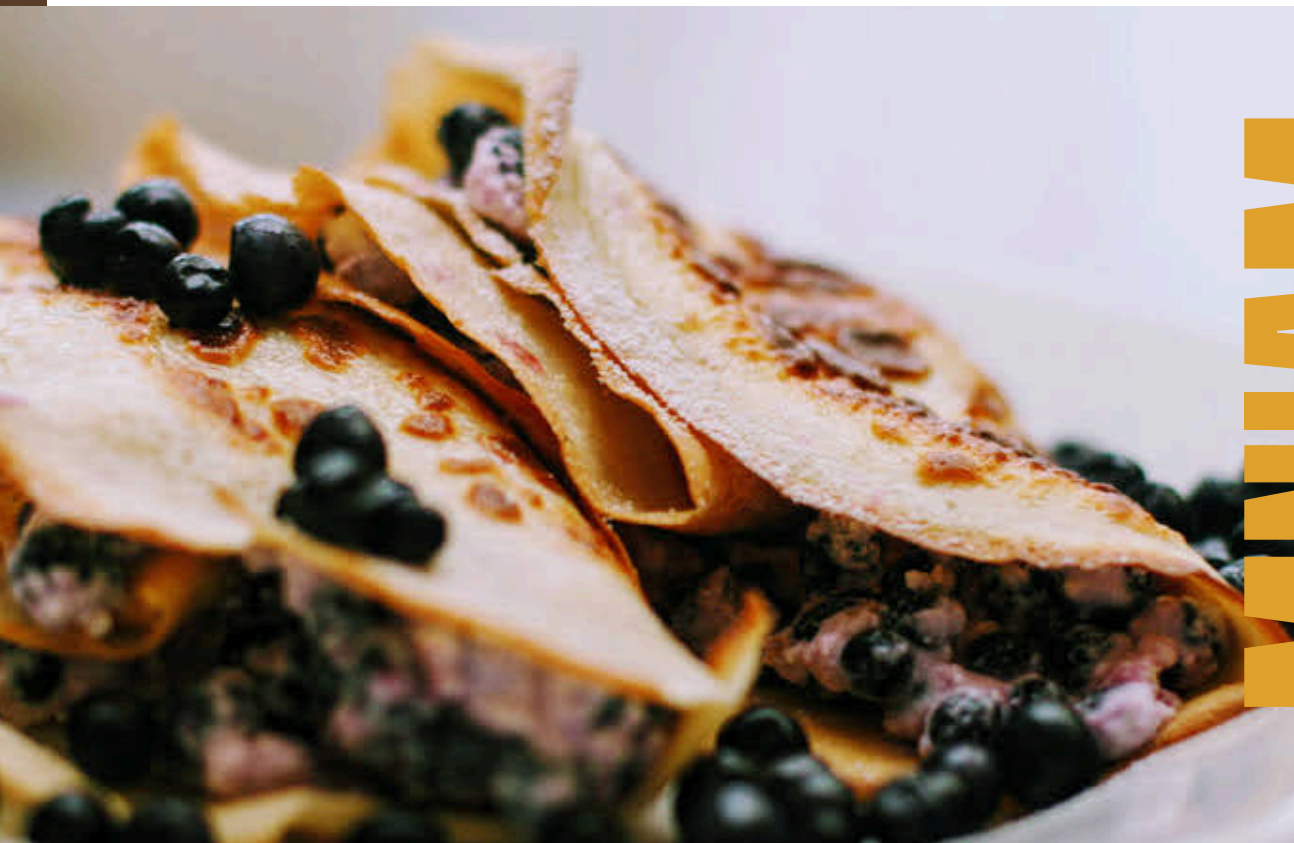
Do Wisły 15 minut autem: pełny wybór restauracji, sklepy, wszystko co potrzebne.

W Chacie jest aneks kuchenny: czajnik, ekspres na kapsułki, mikrofalówka, lodówka, zlew i naczynia. Nie ma wspólnej kuchni do gotowania, ale ogrzać sobie jedzenie albo zrobić kanapkę na szlak: jak najbardziej.

Ognisko i grill są do dyspozycji. Możesz też zamówić pizzę z dostawą.

KNAJPY

Jeśli żadna z nich nie trafia w Twój nastrój danego dnia, Wisła ma restauracji bez liku. 15 minut autem i masz pełen wybór. Moje trzy osobiste rekomendacje: Tutto Pizza & Pasta na Placu Hoffa – ręcznie robiony makaron i pizza, na które warto poczekać. ORO Food & Wine przy ul. Ochorowicza 1A – comfort food z charakterem, prowadzone przez Mistrza Polski w Grillu i BBQ. I koniecznie Cukiernia U Janeczki przy ul. 1 Maja – działa od 1979 roku, lody robione na miejscu, 25 smaków.



WNIAM

CZY BĘDĘ TU BEZPIECZNY

Mieszkamy z Maćkiem w domu obok Chaty. Nie ma tu recepcji, nie ma anonimowej obsługi. Jeśli czegoś potrzebujesz, po prostu do nas zapukaj albo zadzwoń.

Jesteśmy dostępni od 8 do 20. Po 20 zostawiamy Cię w spokoju i sami też odpoczywamy. Jeśli coś pilnego wydarzy się w nocy: numer 503 079 447 jest aktywny, ale mówię wprost: nie jestem recepcją czynną całą dobę. W naprawdę nagłych przypadkach: pogotowie 112, GOPR 985.

GOSPODARZE

Maciek zajmuje się tym, czego na co dzień nie widać: techniczną stroną Chaty, drewnem, wszystkim co trzeba naprawić albo zorganizować. Ja zajmuję się tym, co widać: śniadaniem, rozmową i pytaniem czy czegoś nie potrzebujesz.

Nie narzucamy się. Jak widzimy że ktoś chce mieć spokój, zostawiamy go w spokoju. Ale jeśli chcesz pogadać, dowiedzieć się gdzie iść albo po prostu posiedzieć przy kawie: jesteśmy.

CISZA NOCNA

Cisza nocna obowiązuje od 22 do 6. To nie jest regulaminowy zapis dla zasady. Chata jest kameralna, ściany nie są z papieru, ale ciszych rozmów sąsiad z pokoju obok nie usłyszy. Głośna muzyka albo krzyki: tak, dotrą. Dlatego po 22 prosimy o spokój.

WIFI I ZASIĘG

Wi-Fi jest, zasięg też. Jedno i drugie nadaje się do pracy dorywczej: poczta, dokumenty, krótkie połączenia. Nie gwarantuję stabilności przy wideokonferencji kiedy pada deszcz albo kiedy jesteś 7 km stąd na szczycie Czantorii. Zresztą na Czantorii zasięgu nie ma prawie wcale. Część gości mówi że to jedna z lepszych rzeczy, jakie im się tu przydarzyły.

DOM

Chata ma swoje lata i to widać. Jest czysto i ciepło, ale prosto. Jeśli szukasz hotelowego standardu: to nie jest Twoje miejsce. Jeśli szukasz miejsca z duszą i ludźmi, którzy je prowadzą bo naprawdę chcą tu być: to jest dokładnie to.

BEZPIECZEŃSTWO



ZRÓB KROK

REST DAY

Jeśli planujesz przyjechać i nie nocować, zapytaj mnie o opcję pobytu dziennego. Dostęp do pokoju, łazienki i przestrzeni wspólnych na kilka godzin.

WIEŻA WIDOKOWA NA SKOLNITYM

Dla moich gości bilet w cenie 79 zł zamiast 125 zł. Powiedz przy wejściu, że jesteś z Chaty Pod Jaworem.

REZERWACJA BEZPOŚREDNIA

zZawsze taniej i z upominkiem od nas niż przez Booking. Napisz lub zadzwoń: 503 079 447.

GDY JUŻ WSZYSTKO WIESZ

Przeczytałaś/eś o drodze, o łazience, o ciszy nocnej i o tym że po 20 nie ma recepcji. Wiesz że ściany nie są z papieru i że przy śniadaniu możesz trafić na obcych ludzi, którzy za trzy dni staną się znajomymi.

Jeśli po tym wszystkim myślisz "to brzmi jak moje miejsce": dobrze trafiłaś/eś. Klub SzumiJawor to dla tych, którzy chcą tu wracać bez wyścigu o terminy. Jako członek/członkini Klubu dostajesz maila z wolnymi terminami tydzień przed tym, jak trafiają do wszystkich. Rezerwujesz bez zadatku. I dostajesz znać jako pierwsza/y kiedy dzieje się coś ważnego wokół Chaty.

Wejście jest bezpłatne. Właśnie je masz: ten poradnik był pierwszym krokiem. Dalej już tylko jeden: zarezerwuj swój termin.