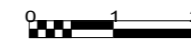
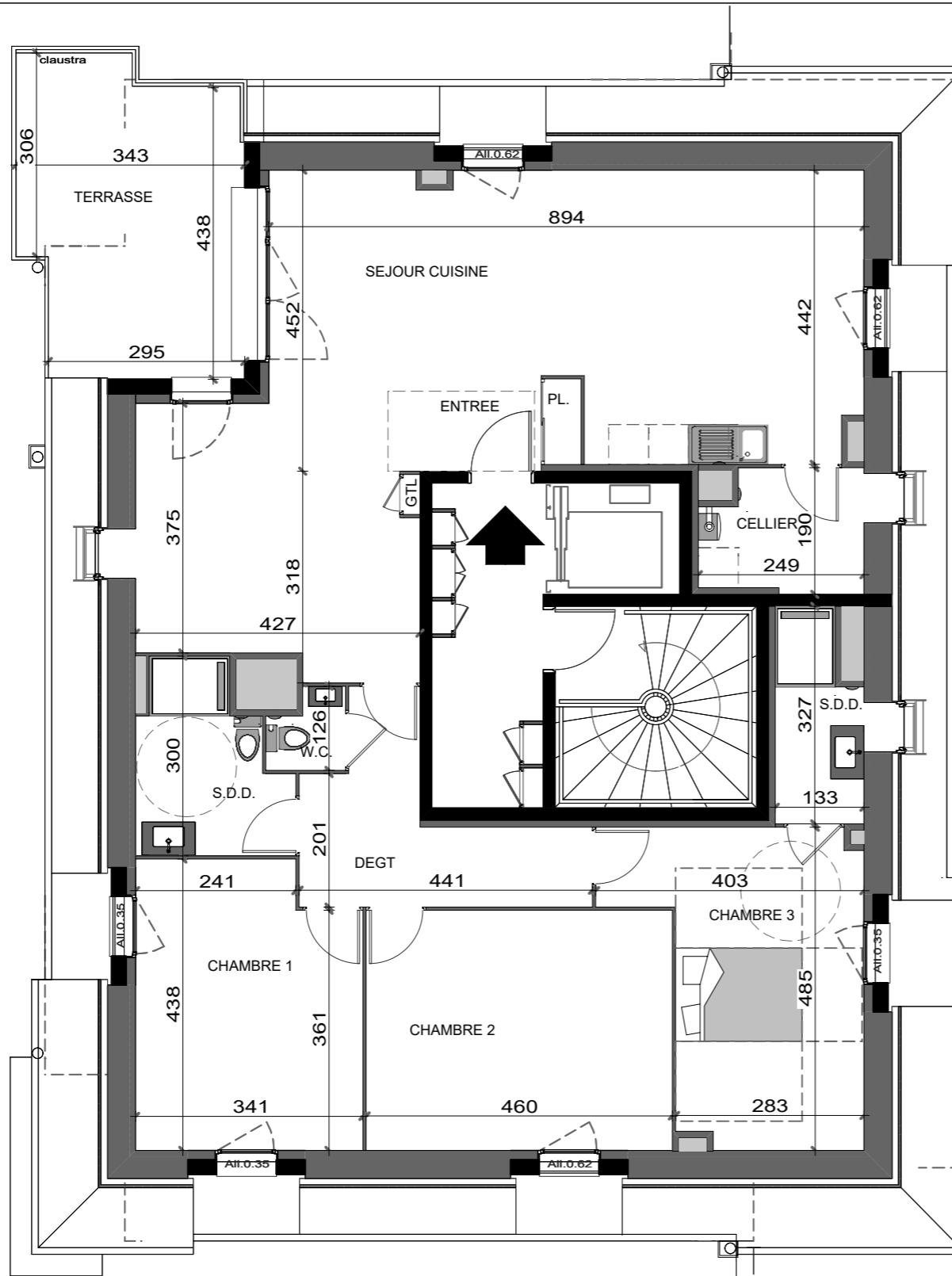
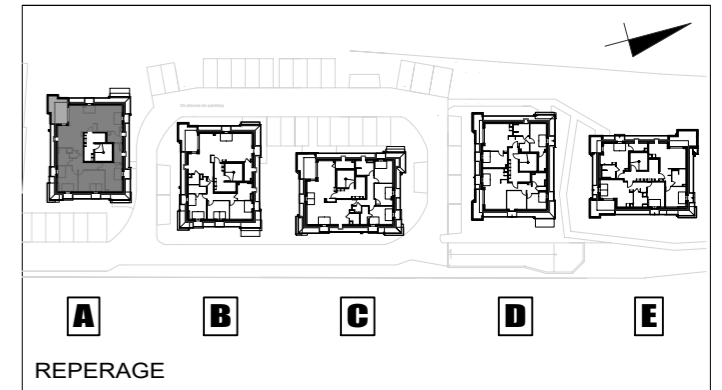




BAT A R+2 n°A201 TYPE 4



surfaces habitables

ENTREE	3,28 m2
SEJOUR-CUISINE	49,62 m2
PLACARD	0,77 m2
CELLIER	4,26 m2
CHAMBRE 1	14,16 m2
SALLE DE DOUCHE 1	5,71 m2
DEGAGEMENT	8,15 m2
WC	1,26 m2
CHAMBRE 2	16,58 m2
CHAMBRE 3	14,92 m2
SALLE DE DOUCHE 2	3,83 m2

S. TOTALE HABITABLE 122,54 m2

surfaces annexes

TERRASSE	15,09 m2
S. TOTALE PRIVATIVE	137,63 m2

NOTA :

En fonction des nécessités techniques de réalisation, le maître d'ouvrage se réserve le droit d'apporter des modifications au présent plan, notamment de légères variantes de cotes et de surfaces. Les tolérances d'usage sont admises en ce qui concerne les dimensions et surfaces indiquées. Les gaines, les retombées, faux plafonds, soffites ainsi que l'emplacement des équipements sont figurés à titre indicatif et n'apparaissent pas de manière exhaustive sur le plan.

le 26 juin 2024

