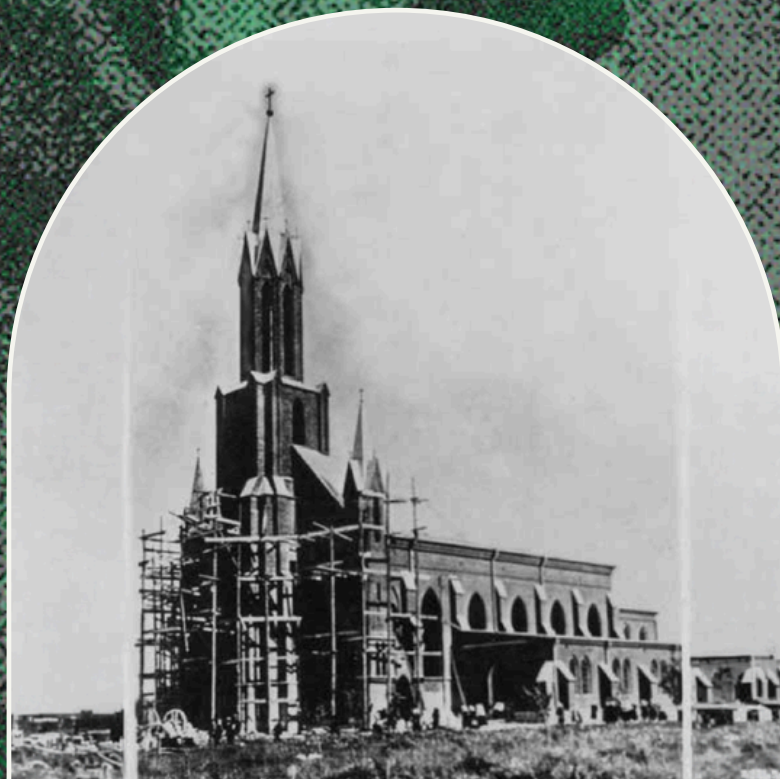


KAIŠIADORIŲ VYSKUPIJOS 100-METIS

*Kaišiadorių vyskupijos šimtmečio tapatybės vizualinio
identiteto pasiūlymas*



Logotipo legenda



Logotipo koncepcijos atspirties tašku tapo palaimintojo **Teofiliaus Matulionio** ikonografinis atvaizdas ir jame atpažįstami vizualiniai motyvai. Paveikslo elementai buvo svarbūs ne kaip tiesiogiai perkelti ženklai, bet kaip konceptualus pagrindas, leidęs suformuoti autentišką ir kontekstualų vizualinį sprendimą. Nuo šios ikonografinės medžiagos buvo atsispirta kuriant logotipo simbolinę struktūrą, semantinį sluoksnį ir bendrą grafinę kalbą.

Kūrybiniame procese identifikuoti svarbiausi motyvai - aureolė, kryžius ir kiti sakralinę bei dvasinę prasmę kuriantys elementai - buvo abstrahuoti, redukuoti ir perinterpretuoti šiuolaikine vizualine forma. Tai leido išlaikyti aiškų ryšį su palaimintojo Teofiliaus Matulionio atmintimi ir Kaišiadorių vyskupijos dvasiniu kontekstu, kartu sukuriant švarų, nuoseklų ir lengvai pritaikomą identitetą.

Todėl logotipas nėra atsitiktinė simbolių kompozicija - jo vizualinė sistema remiasi konkrečiu ikonografiniu šaltiniu, nuosekliai transformuotu į šiuolaikinę ženklo kalbą. Toks sprendimas suteikia identitetui istorinį pagrįstumą, kultūrinį jautrumą ir naratyvinį svorį, svarbų reprezentuojant Kaišiadorių vyskupijos šimtmetį.

Logotipo legenda



Arka – sakralinės erdvės, tradicijos ir kultūrinės atminties simbolis. Ji simbolizuoja Bažnyčią kaip vietą, kurioje per amžius formavosi bendruomenės tapatybė ir buvo puoselėjama kultūrinė tradicija.

Kryžius – vyskupo kryžius ir rožinio kryžius.

Knyga su saule – rašto, švietimo ir dvasinės šviesos ženklas, atspindintis Bažnyčios indėlį į kultūros sklaidą.

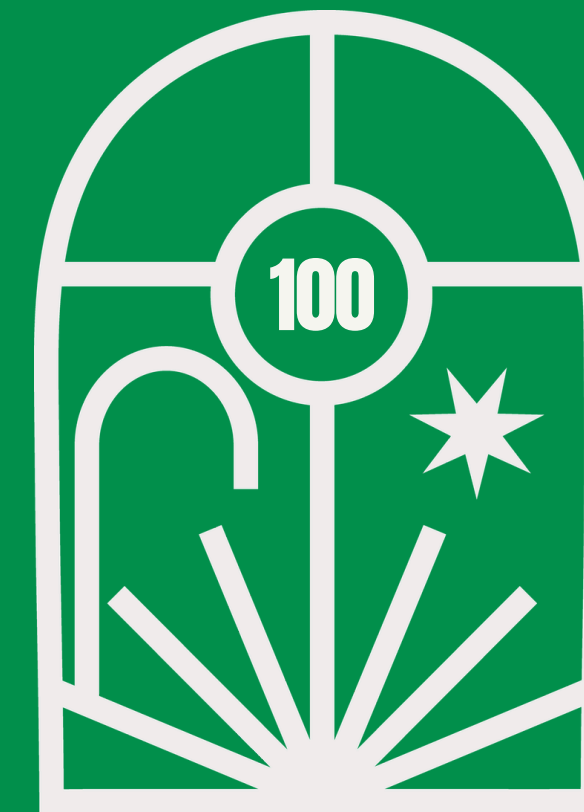
Halo – palaimintojo Teofilijaus Matulionio aureolė, atpažįstama iš kanoninio Zbigniew Gierczak paveikslo.

Ganytojo lazda – joje išdrožinėti Kaišiadorių vyskupijos heraldikos fragmentai: Dievo Apvaizdos akis ir Avinėlis.

Šiaurinė žvaigždė – Marijos, Jūrų Žvaigždės, simbolis, siejamas su vedimu, viltimi ir dvasine kryptimi. Ji taip pat primena vyskupo šūkį *Per cruce[m] ad astra* – per kryžių į žvaigždes.

Logotipas

Logotipas jungia sakralinius ir kultūrinius ženklus į vieną visumą, atspindinčią Kaišiadorių vyskupijos šimtmečio tapatybę. Jame susipina tikėjimo, dvasinės šviesos, ganytojiškos tarnystės, kultūrinės atminties ir vedimo simboliai, išreiškiantys Bažnyčios reikšmę bendruomenei bei krašto kultūriniam gyvenimui.



Kaišiadorių
vyskupijos
100-metis

BŪKITE PALAIMINTI

Logotipas

Logotipo grafika kuriama iš redukuotų sakralinių ženklų, sujungtų į šiuolaikišką, aiškią ir lengvai atpažįstamą simbolinę kompoziciją. Jos stilistika minimalistinė, paremta linijomis, geometriniu paprastumu ir vizualiniu balansu. Toks sprendimas leidžia istorinį, religinį ir kultūrinį turinį perteikti šiuolaikiškai, pagarbiai ir universaliai.

Ženklų visuma jungia tikėjimo, šviesos, vedimo, tarnystės ir kultūrinės atminties temas. Atsisakant perteklinio dekoro, identitetas tampa švarus, šiuolaikinis ir lengvai pritaikomas skirtinguose formatuose – nuo oficialios komunikacijos iki smulkesnių vizualinių naudojimo atvejų.



Kaišiadorių
vyskupijos
100-metis

-

Pagrindinė jubiliejinė logotipo versija, naudojama šimtmečio komunikacijoje. „100“ ženklas akcentuoja sukaktį ir sustiprina identiteto ryšį su jubiliejiniais metais.

BŪKITE PALAIMINTI



Kaišiadorių
vyskupijos
100-metis

-

Pilno logotipo versija be „100“ naudojama santūresnėje ar tęstinėje komunikacijoje, kai norima išlaikyti identiteto vientisumą be papildomo jubiliejinio akcento.

BŪKITE PALAIMINTI



-

Ikona naudojama mažo formato ir ribotos erdvės situacijose, kai reikia išlaikyti aiškų ženklo atpažįstamumą be pilnos logotipo struktūros.

Spalvų paletė

Spalvų paletė formuojama taip, kad atspindėtų Kaišiadorių vyskupijos identitetą, vietos kontekstą ir šiuolaikinę vizualinę raišką. Pagrindinė žalia spalva pasirinkta kaip tiesioginė nuoroda į Kaišiadorių vyskupijos vizualinę tradiciją ir atpažįstamumą.

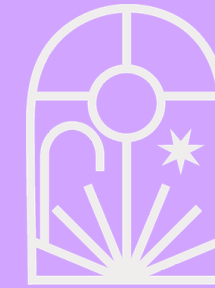
Šviesus neutralus tonas į sistemą įveda aiškumo, erdvės ir balanso, o violetinis atspalvis veikia kaip papildomas akcentas, suteikiantis identitetui išskirtinumo ir šiuolaikiškumo.



Hex: #038f4b



Hex: #f1efee



Hex: #d1a5ff

Tipografija



Aa

ROBOTO

Bb Cc Dd Ee Ff Gg Hh Ii Jj Kk Ll
Mm Nn Oo Pp Qq Rr Ss Tt Uu Vv
Ww Xx Yy Zz .?/!/:;()@#%

Aa

RALEWAY

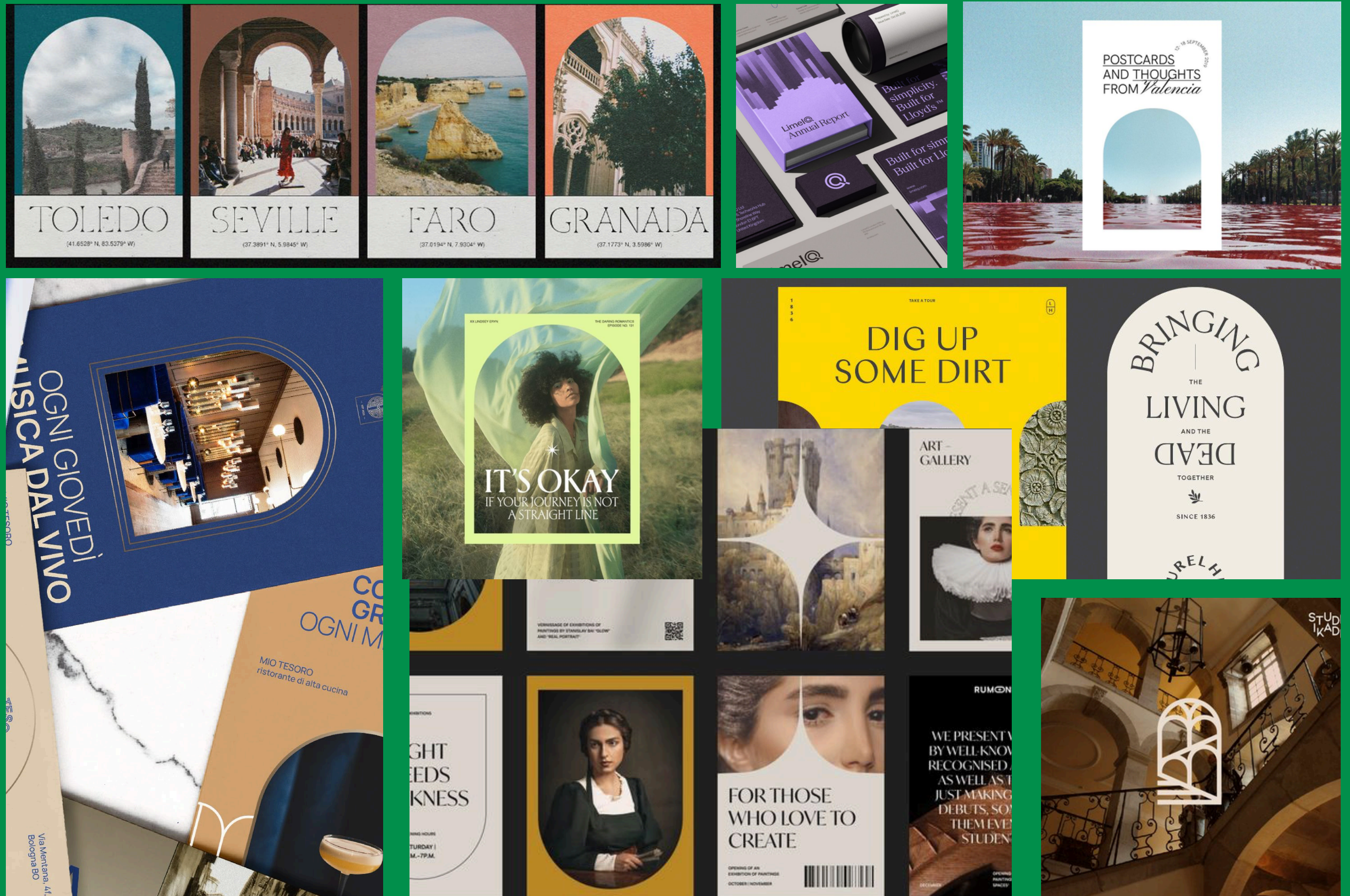
Bb Cc Dd Ee Ff Gg Hh Ii Jj Kk Ll Mm
Nn Oo Pp Qq Rr Ss Tt Uu Vv Ww Xx
Yy Zz .?/!/:;()@#%

Tipografinė sistema remiasi dviejų sans serif šriftų deriniu, užtikrinančiu aiškia hierarchiją ir šiuolaikišką vizualinę kalbą.

„Roboto“ suteikia stabilumo, aiškumo ir stipresnį antraščių charakterį, o „Raleway“ įveda lengvumo, elegancijos ir subalansuoto ritmo.

Kartu jie kuria profesionalų, reprezentacinį ir kultūriškai brandų identitetą.

Inspira- racija



Šie vizualai pateikiami kaip inspiraciniai pavyzdžiai, apibrėžiantys bendrą vizualinės komunikacijos kryptį. Jie gali būti atspirties taškas kuriant socialinių tinklų šablonus, skaitmeninius maketus, spaudos priemones ir kitus identiteto pritaikymus.

JCDecaux

Kaišiadorių
vyskupijos
100-metis



BŪKITE PALAIMINTI

data

