




GRUPO OPS

PORTAFOLIO DE SERVICIOS

En un entorno donde la conectividad es crítica y cada detalle impacta la operación, contar con un aliado confiable no es una opción, es una necesidad.

Nos posicionamos como un socio estratégico en telecomunicaciones, enfocados en ejecutar proyectos con precisión, eficiencia y altos estándares de calidad, garantizando resultados consistentes en cada implementación.





Enfoque de Trabajo

Nuestro enfoque de trabajo integra seguridad, calidad y mejora continua en cada proyecto que ejecutamos.

Para ello, contamos con personal certificado para trabajos en altura, así como con equipos de altura certificados, garantizando operaciones seguras y alineadas a altos estándares técnicos. De igual manera, mantenemos un proceso constante de capacitación al personal, fortaleciendo tanto la seguridad ocupacional como la calidad en la ejecución.

A esto se suma una gestión documental ordenada y de alta calidad, que permite la correcta trazabilidad de cada intervención y brinda al cliente mayor control, respaldo y confianza en cada entrega.

Servicios



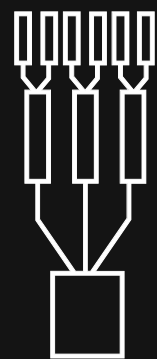
INSTALACIONES EN REDES DE FIBRA ÓPTICA

- FTTH
- ENLACE DEDICADO
- TENDIDO DE FIBRA ÓPTICA



MANTENIMIENTO EN REDES DE FIBRA ÓPTICA

- PREVENTIVO
- CORRECTIVO



FUSIÓN Y MEDICIÓN EN REDES DE FIBRA ÓPTICA

- FUSIÓN DE FIBRA ÓPTICA
- MEDICIÓN Y CERTIFICACIÓN DE ENLACES



DOCUMENTACIÓN EN REDES DE FIBRA ÓPTICA

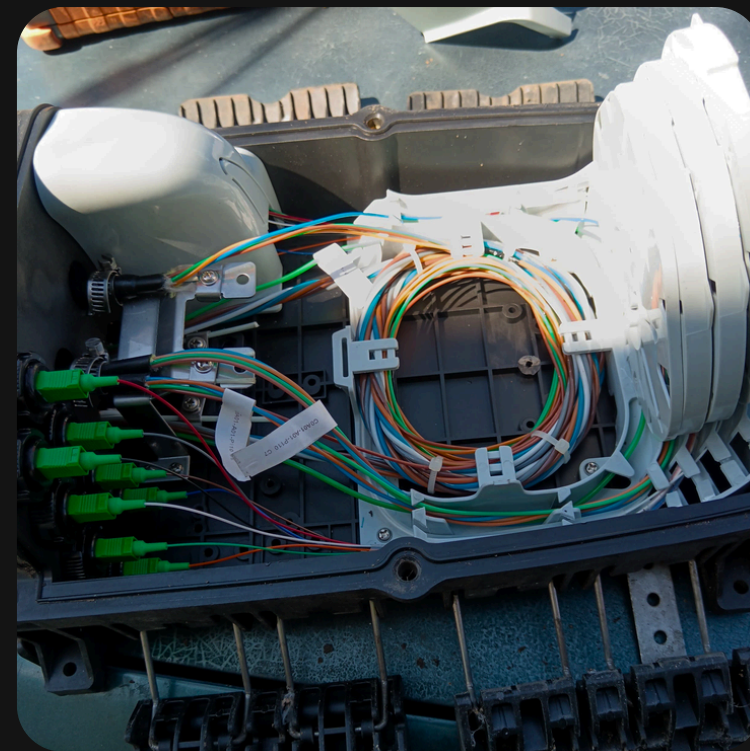
- DOCUMENTACIÓN GEOREFERENCIADA (KML, KMZ, GDB)
- REPORTES FOTOGRÁFICOS, MATERIALES UTILIZADOS Y CARTA DE EMPALMES.
- PLANOS GEOREFERENCIADOS
- ESTUDIOS DE VIABILIDAD DE INSTALACIÓN

Servicios

INSTALACIONES

- **FTTH:** CTOs, cajas de empalme, splitters, cajas terminales, etc.
- **ENLACE DEDICADO:** Ejecución integral de enlaces dedicados, incluyendo la instalación de cajas de empalme, cajas terminales, equipos activos, ODFs, switches y la implementación de nodos completos.

- **TENDIDO DE FIBRA ÓPTICA:** Tendidos de fibra troncal e ingreso de fibra drop hacia el cliente final.



Servicios

MANTENIMIENTO

- **PREVENTIVO:** Recorrido de verificación de red, poda, indentificación de la red, colocación de crucetas, acomodo de reservas, mejorar la altura y/o posición de los vanos, atención de descargos en nodos por falta de energía.
- **CORRECTIVO:** Atención de fallas por corte y/o atenuaciones, reparación de cajas de empalme, revisión y/o cambio de equipos en el cliente, ventanas de mantenimiento, tendidos de fibra óptica, etc.

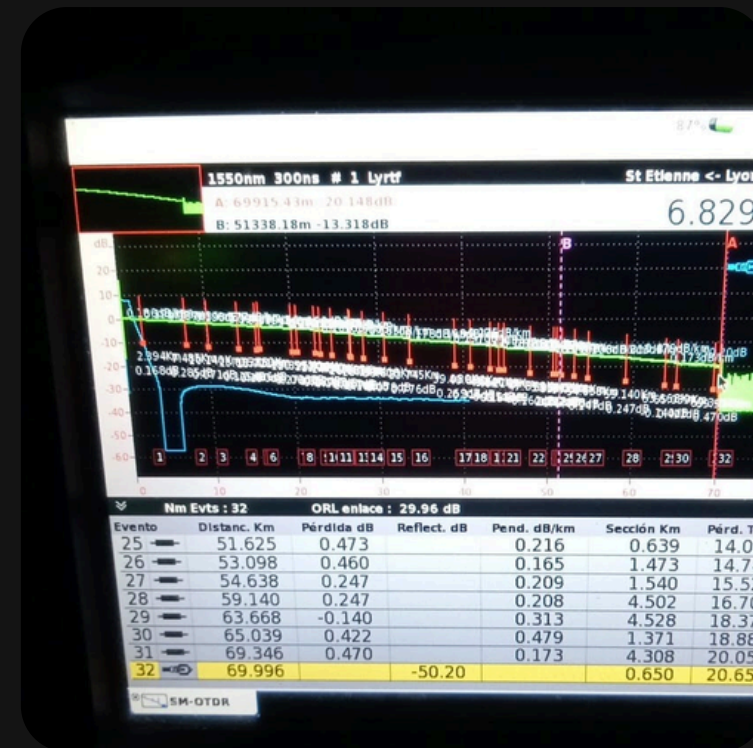


Servicios

FUSIÓN Y MEDICIÓN

- **FUSIÓN:** Empalme de hilos o fibras completas, armado y fusión de cajas de empalme, ordenamiento y realización de ODFs.
- **MEDICIÓN:** Realización de mediciones, interpretación de trazas e identificación de causalidades.

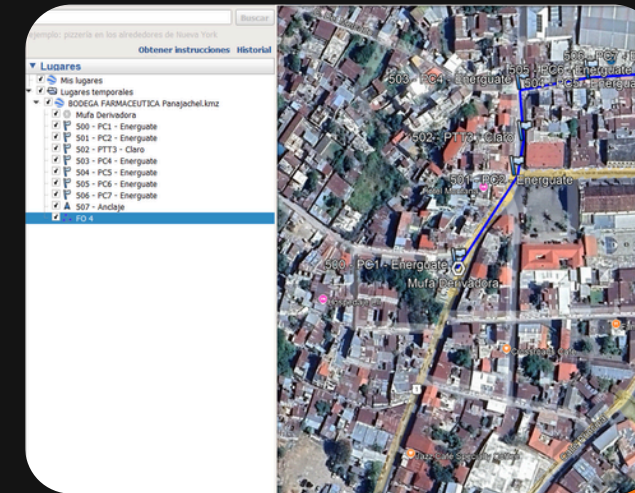
Marcas que utilizamos:



Servicios

DOCUMENTACIÓN

- **DOCUMENTACIÓN GEOREFERENCIADA (KML, KMZ, GDB):** Realización de mapas georeferenciados en diferentes formatos.
- **REPORTES FOTOGRÁFICOS, MATERIALES UTILIZADOS Y CARTA DE EMPALMES:** Conteo de materiales utilizados en actividades así como las conexiones realizadas, inventario y movimientos de material.
- **PLANOS GEOREFERENCIADOS:** Planos digitales georeferenciados y planos físico timbrados y con sello de colegiado para trámites de permisos.
- **ESTUDIOS DE VIABILIDAD DE INSTALACIÓN:** Realización de suvery (replanteo) para realización de proyectos, proyección y cotización de materiales, trámites de permisos con municipalidades.

A screenshot of a OneDrive file explorer window. The window title is 'BODEGA FARMACEUTICA Panajachel.zip'. The main area displays a list of files and folders. The columns include 'Nombre' (Name), 'Tipo' (Type), 'Tamaño comprimido' (Compressed size), 'Protección' (Protection), 'Tamaño' (Size), and 'Relación' (Relationship). The list contains numerous files, many with names starting with 'Mufa_Cruce' or 'Mufa_Intercorp', indicating various utility or infrastructure-related documents.

Calidad y Estándares

Operamos bajo un marco de buenas prácticas que integra seguridad, orden y control en cada proyecto. Cumplimos con protocolos de seguridad que contemplan el uso adecuado de equipo de protección personal (EPP), el correcto análisis (Charlas Pretarea) y correcta ejecución de trabajos en altura, asegurando entornos de trabajo seguros y confiables.

Complementamos este enfoque con una gestión orientada a la trazabilidad, asegurando registros claros y verificables que facilitan el control y seguimiento por parte del cliente.

Nuestros equipos de altura cuentan con las siguientes certificaciones:



SSO

Impulsamos un proceso constante de capacitación en áreas técnicas y de seguridad industrial, fortaleciendo las habilidades de nuestro personal en instalación, empalme, mantenimiento y buenas prácticas operativas.

Asimismo, reforzamos la formación en seguridad ocupacional, con énfasis en trabajos en altura, uso correcto de EPP y prevención de riesgos, riesgo eléctrico, rescate en alturas, etc.



EXPERIENCIA

Nos acompaña nuestra experiencia en proyectos ejecutados para operadores de telecomunicaciones a nivel nacional como lo son:



ufinet

LIBERTY NETWORKS

Bi BANCO INDUSTRIAL

Claro

COMNET

infinitum+

tigo

ifx Networks



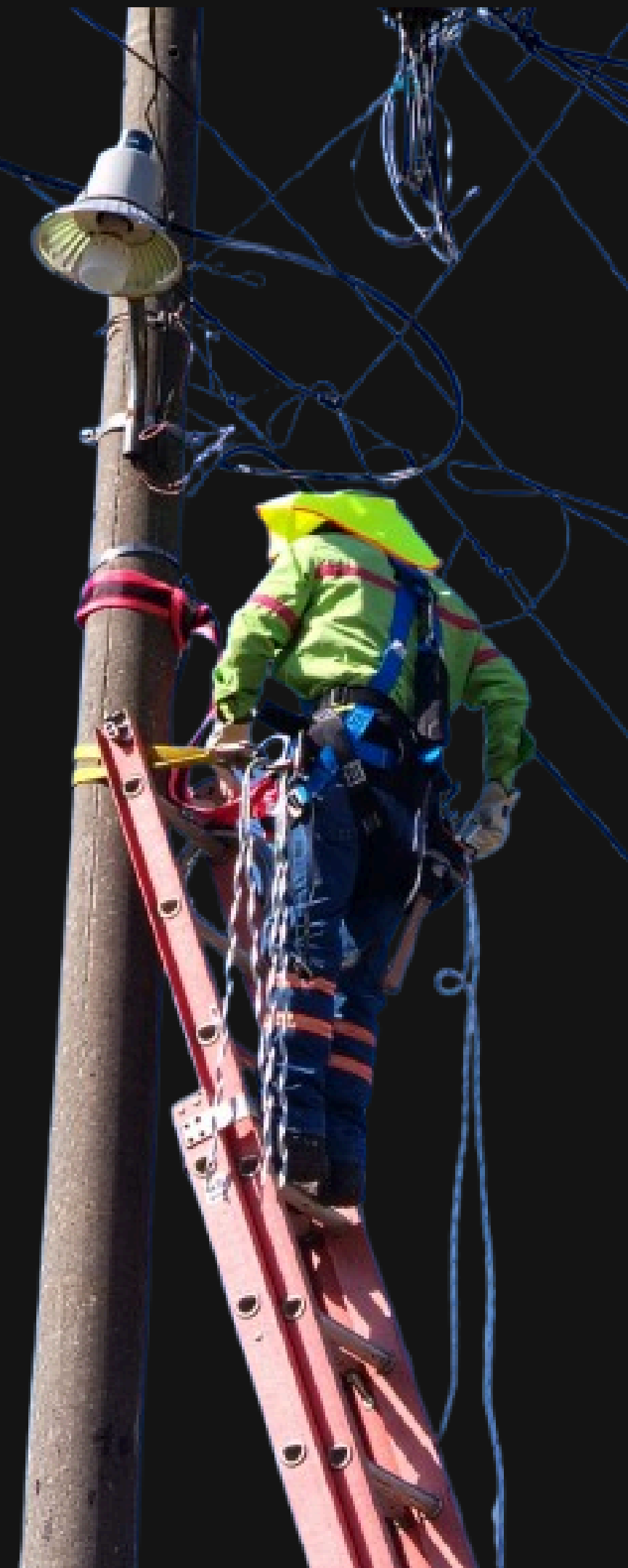
HUAWEI

innova TELECOMUNICACIONES

BLUENET

EQUIPO DE TRABAJO

BRIGADAS DE TRABAJO



EQUIPO DE TRABAJO

FLOTILLA DE VEHÍCULOS



COBERTURA

Ofrecemos cobertura a nivel nacional, con capacidad para ejecutar proyectos en cualquier área del país según los requerimientos del cliente. Nuestra operación está diseñada para adaptarse a diferentes entornos, garantizando la movilización oportuna de nuestros equipos y el cumplimiento de los estándares de calidad, seguridad y eficiencia en cada intervención.





CONTACTO

CORREO ELECTRÓNICO

Hugo R. Florián - jrflorian@grupo-ops.com
Analí Hernández - ahernandes@grupo-ops.com

TELÉFONO/WHATSAPP

+502 5528 - 9225
+502 3291 - 0617